

DIGITUS 3-portars MST Video Hub (USB-C™ -> 3x DisplayPort)

DS-45334

EAN 4016032482109



8K Videosplitter, 3-portars USB-C till 3x DP, MST, svart

DIGITUS® MST-Hub använder Multi Stream Transport (DisplayPort™ 1.2-funktion) för att transportera flera AV-signaler via en enda kabel. Detta medger användning av flera bildskärmar som är anslutna via MST-Hub-konfigurationen. MST Hub kan fördela olika videoströmmar till de tre anslutna bildskärmarna. Generellt stöds tre återgivningslägen: Spegling (1 signal speglas till 3 displayer), utvidgning (3 signaler till 3 displayer), fördelning (1 signal fördelas på 3 displayer).

MST Hub för anslutning av upp till 3 externa bildskärmar via en videoutgång på bärbar/stationär dator – Öka din produktivitet med flera skärmar

- 1x USB-C™-ingång
- 3x DisplayPort-utgång
- Stödjer DP 1.4 (Alt Mode) med maximalt 8,1 Gbps per kanal, max. 32,4 Gbps på 4 kanaler
- Stödjer Windows OS (11, 10)
- Upplösningar 3 externa bildskärmar - MST-läge: max. 1x 4K/60Hz + 2x 4K/30Hz
- Upplösningar 2 externa bildskärmar - MST-läge: max. 2x 4K/60Hz
- Strömförsörjning via USB-C™-anslutning - BUS-matad
- Inga drivrutiner eller programvara krävs - konfiguration via skärminställningarna i Windows OS
- Stödjer 3 visningslägen: Mirror (1 signal speglad på 3 skärmar), Extend (3 signaler på 3 skärmar), Distribute (1 signal fördelad över 3 skärmar)
- HDCP 2.2 & 1.4
- Stödjer HDR (High Dynamic Range)
- Stödjer MST (Multi Stream Transport) & SST (Single Stream Transport)
- Hölje: ABS

- Driftstemperatur: 0-45°.
- Strömförbrukning i standby: ca 1 W
- Mått: L 25,2 x B 3,6 x H 1,5 cm L 25,2 x B 3,6 x H 1,15 cm
- Vikt: 51 g
- Färg: Svart
- Anteckningar:
- För att uppnå ovanstående upplösningar bör värddatorn ha stöd för DP 1.4 (Alt Mode). Om din dator endast stöder DP 1.2 kommer motsvarande upplösningar att reduceras på grund av bandbredds begränsningar
- Ovanstående upplösningsskombinationer fungerar som en teoretisk referens, de faktiska upplösningarna beror på den anslutna värddatorn och skärmarna
- För att kunna utnyttja alla funktioner måste du se till att din enhet (grafikkort) använder DP 1.4
- Om du använder ett DisplayPort 1.1-grafikkort fungerar MST-hubben som en splitter och speglar din videokälla på alla skärmar
- Funktionaliteten kan vara begränsad beroende på specifikationerna för din enhet och ditt operativsystem
- MST-hubbar kan inte öka antalet skärmar som stöds av ett grafikkort. Varje grafikkort har ett begränsat antal skärmar som det kan stödja. Kontrollera dina specifikationer i förväg.
- Kräver minst ett värdsystem med DP 1.2/HBR2/MST eller högre (rekommenderas)
- Stödjer AMD-, Nvidia- och Intel-grafikkort

Attributes

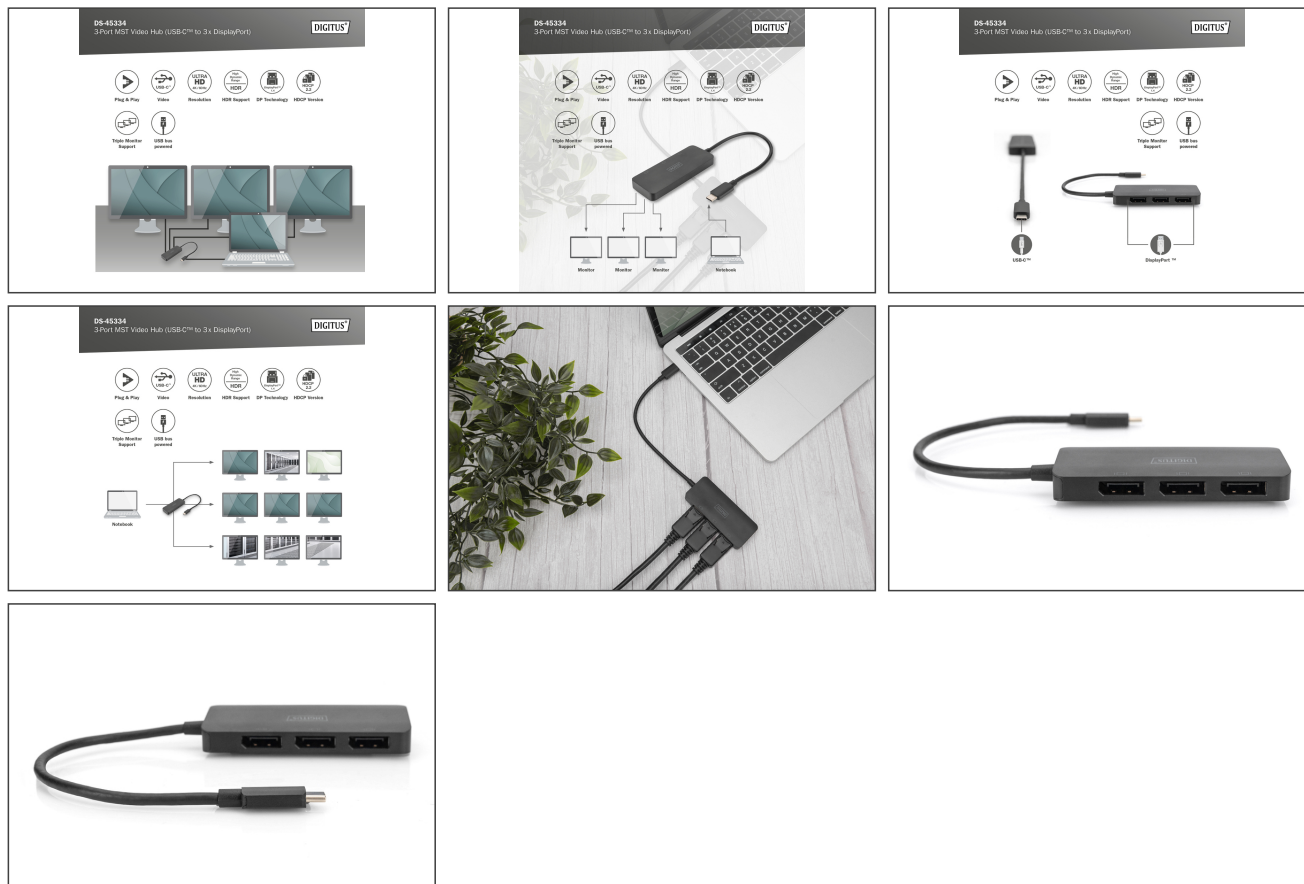
- Audio: no

Package contents

- 1x MST Video Hub (USB-C™ -> 3x DisplayPort)
- 1x QIG

Logistics						
	Number (pcs)	Weight (kg)	Depth (cm)	Width (cm)	Height (cm)	cm³
Packaging Unit Carton	50	4.63	34.00	42.00	10.00	14,280.00
Packaging Unit Inside	10	0.93	12.00	25.50	11.50	3,519.00
Packaging Unit Single	1	0.09	2.00	8.00	16.00	256.00
Net single without Packaging	1	0.05	3.60	25.20	1.20	0.00

More images:



Safety notes

- Om enheten drivs av ett nätaggregat med stickpropp, kontrollera att nätaggret är korrekt ansluten och uppfyller de angivna kraven (t.ex. spänning och ström).
- Använd endast certifierade CAT5e- eller CAT6-kablar för att säkerställa stabil signalöverföring.
- För särskilt långa kabelsträckor eller i störningskänsliga miljöer rekommenderar vi att du använder skärmade nätverkskablar.
- Se till att alla anslutningar är täta och säkra för att undvika lösa kontakter som kan påverka signalkvaliteten. Kontrollera att HDMI- och Ethernet-anslutningarna är korrekt anslutna.
- Se till att CAT-kabeln inte läggs i närheten av högspänningsledningar eller andra starka källor till elektromagnetisk störning för att undvika signalstörningar.
- Använd endast apparaten inom det angivna temperaturintervallet.
- Använd inte enheten utomhus eller i fuktiga eller våta miljöer
- Kontrollera regelbundet alla anslutningar och kablar med avseende på slitage eller skador. Kablar och anslutningar kan slitas ut, särskilt vid frekvent användning eller långa installationer, vilket kan leda till dålig signalkvalitet eller systemfel.

EU responsible person

EU based economic operator ensuring the product complies with the required regulations.

ASSMANN Electronic GmbH
Auf dem Schüffel 3
Lüdenscheid, Germany
<https://www.assmann.com>
info@assmann.com