

DIGITUS® Régua de tomadas com perfil de alumínio e interruptor, 8 vias CEE 7/5, cabo de alimentação de 2 m com ficha de contacto de ligação à terra

DN-95402-1-FR

EAN 4016032481959



PDU de alumínio 1U, montagem em armário, 8x CEE 7/5 Potência nominal: 16A, 4000W, 250VAC 50/60Hz,

As régua de energia DIGITUS® são a solução perfeita para a sua rede ou armário de servidor. Em termos de distribuição de energia, a PDU preenche os requisitos de muitas aplicações em TI, tecnologia de rede, laboratórios e em casa. Pode ser montada na horizontal ou na vertical e, consoante o tipo de armário, a régua de tomadas pode ser montada com as saídas viradas para cima ou para baixo.

Alimentação eléctrica segura e profissional na gama de 19

- Instalação horizontal de 19" no bastidor
- Interruptor - proteção contra desligamento involuntário
- Rotação das latas: 45°
- Caixa: Perfil de alumínio
- Componentes de plástico em ABS UL-94V-0
- Entrada: ficha de contacto de ligação à terra, 230 Vac / 16 A

- Saída: 8 x CEE 7/5, máx. 16 A por saída
- Cabo de alimentação: secção do cabo: 1,5 mm², comprimento: 2 m
- Dimensões: 482,6 mm (19") x 45 (1U) x 45 mm (HxWxD)

Attributes

- Additional Features: Power switch
- Current: 16 A
- Input Plug: IEC 60309 16A 1ph/N/PE 6h
- Installation: Rack 1U
- Metering: PDU Metering
- Volts: 230 V
- Inch form factor (IEC 60297): 482.6 mm (19")

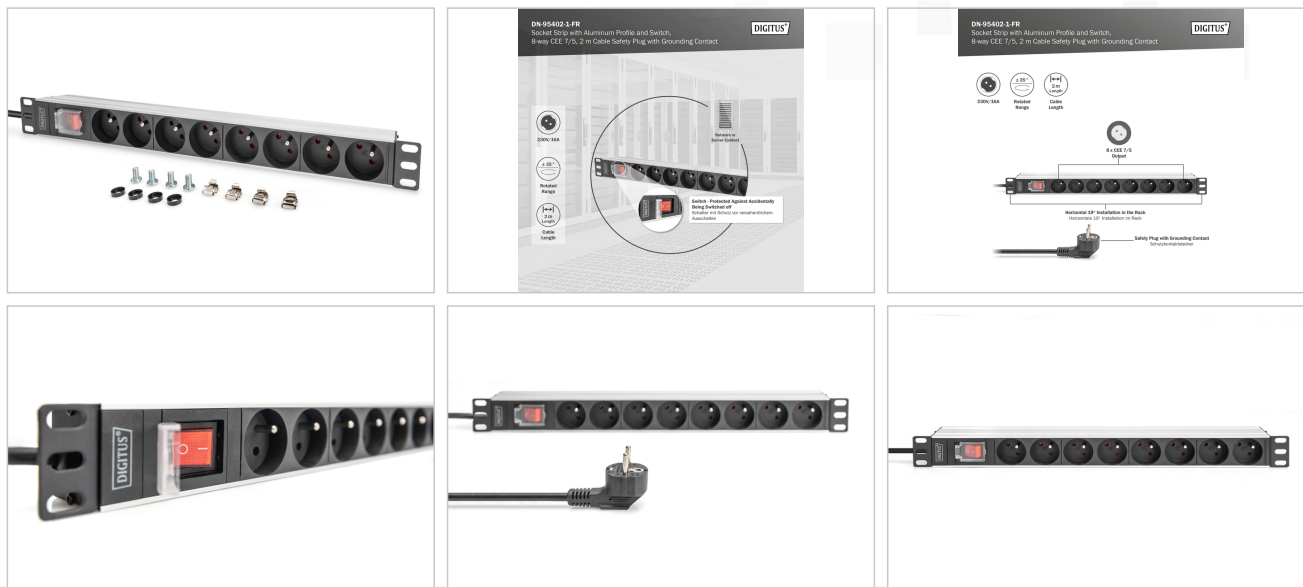
Package contents

- Âmbito de fornecimento: 1 tomada múltipla, 2 suportes de fixação; 1 conjunto de instruções de segurança

Logistics

	Number (pcs)	Weight (kg)	Depth (cm)	Width (cm)	Height (cm)	cm ³
Packaging Unit Carton	10	9.80	19.50	52.00	29.50	29,913.00
Packaging Unit Inside	1	0.98	9.70	51.00	5.80	2,869.26
Packaging Unit Single	1	0.98	9.70	51.00	5.80	2,869.26
Net single without Packaging	1	0.86	4.50	48.30	4.40	0.00

More images:



Safety notes

- This product is not intended for unsupervised use by children or persons under their care!
- Prevent higher humidity or temperatures than those specified in the data sheet – Avoid moisture, dust or vapors, solvents, flammable gases.
- Multiple sockets are not designed for permanent use with heavy loads!
- Multiple sockets must not be cascaded (avoid stringing together several multiple sockets).
- The maximum connected load must not be exceeded.
- Defective multiple sockets must be taken out of service immediately and disposed of in an environmentally friendly manner.
- In the event of a fault, take the product out of operation and contact a qualified electrician.
- Do not open the product.
- Disconnect the product from the power supply before cleaning. Do not use any aggressive or abrasive cleaning agents for cleaning.
- The ingress of liquids can lead to a short circuit.

EU responsible person

EU based economic operator ensuring the product complies with the required regulations.

ASSMANN Electronic GmbH
 Auf dem Schüffel 3
 Lüdenscheid, Germany
<https://www.assmann.com>
info@assmann.com