

DIGITUS® Meervoudige wandcontactdoos met aluminium profiel en schakelaar, 8-voudig CEE 7/5, 2 m voedingskabel met gearde contactstekker

DN-95402-1-FR

EAN 4016032481959



1U aluminium PDU, rackmontage, 8x CEE 7/5 nominaal vermogen: 16A, 4000W, 250VAC 50/60Hz,

De DIGITUS® stekkerdozen zijn de perfecte oplossing voor uw netwerk- of serverkast. Op het gebied van stroomverdeling voldoet de stekkerblok aan de eisen van vele toepassingen in IT, netwerktechnologie, laboratoria en thuis. Hij kan horizontaal of verticaal worden gemonteerd en afhankelijk van het kasttype kan de stekkerdoos met de uitgangen naar boven of naar beneden worden gemonteerd.

Veilige en professionele voeding in de 19" reeks

- Horizontale 19" installatie in het rek
- Schakelaar - beveiligd tegen onbedoeld uitschakelen
- Rotatie van de blikken: 35°
- Behuizing: Aluminium profiel
- Kunststof onderdelen gemaakt van ABS UL-94V-0
- Ingang: gearde contactstekker, 230 Vac / 16 A

- Uitgang: 8 x CEE 7/5, max. 16 A per uitgang
- Voedingskabel: kabeldoorsnede: 1,5 mm², lengte: 2 m
- Afmetingen: 482,6 mm (19") x 45 (1U) x 45 mm (HxBxD)

Attributes

- Aanvullende kenmerken: Stroomschakelaar
- Ingangstekker: IEC 60309 16A 1ph/N/PE 6 h
- Installatie: Rack 1U
- Meting: PDU meting
- Stroom: 16 A
- Volts: 230 V
- Inch vormfactor (IEC 60297): 482,6 mm (19")

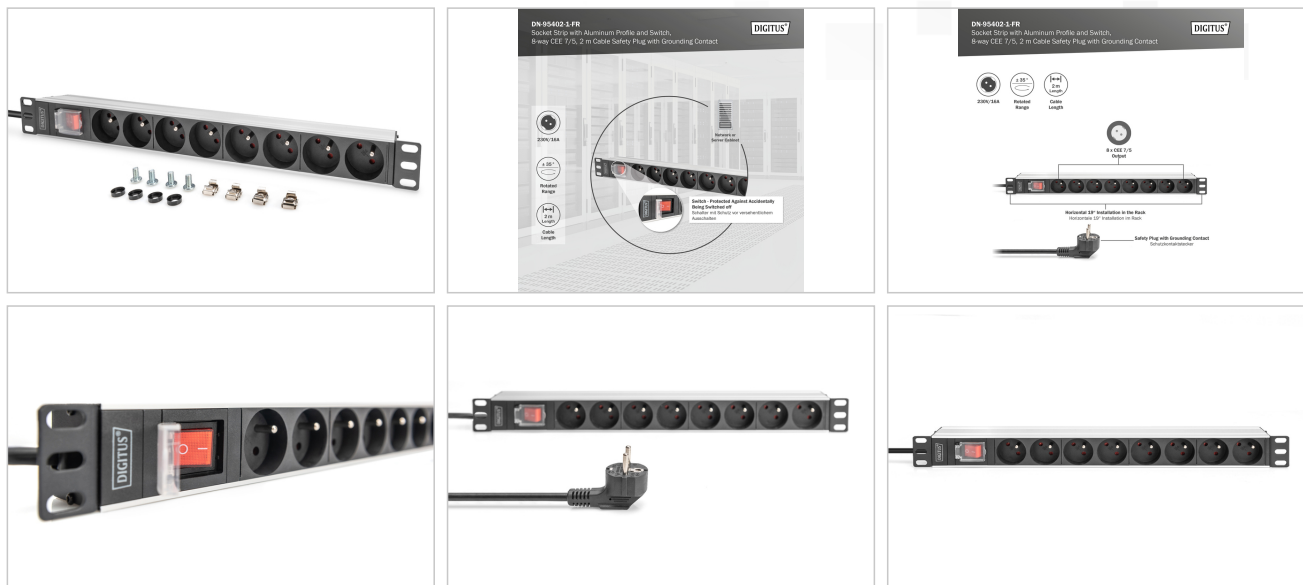
Package contents

- Leveringsomvang: 1 stekkerdoos, 2 montagebeugels; 1 set veiligheidsinstructies

Logistics

	Number (pcs)	Weight (kg)	Depth (cm)	Width (cm)	Height (cm)	cm ³
Packaging Unit Carton	10	9.80	19.50	52.00	29.50	29,913.00
Packaging Unit Inside	1	0.98	9.70	51.00	5.80	2,869.26
Packaging Unit Single	1	0.98	9.70	51.00	5.80	2,869.26
Net single without Packaging	1	0.86	4.50	48.30	4.40	0.00

More images:



Safety notes

- Dit product is niet bedoeld voor gebruik zonder toezicht door kinderen of personen onder hun hoede!
- Voorkom hogere vochtigheid of temperaturen dan aangegeven in het gegevensblad – Vermijd vocht, stof of dampen, oplosmiddelen, brandbare gassen.
- Meervoudige contactdozen zijn niet ontworpen voor permanent gebruik met zware lasten!
- Meerdere sockets mogen niet gecascadeerd worden (vermijd het aan elkaar rijgen van meerdere sockets).
- De maximale aangesloten belasting mag niet worden overschreden.
- Defecte stekkerdozen moeten onmiddellijk uit gebruik worden genomen en op een milieuvriendelijke manier worden verwijderd.
- In geval van een storing moet u het product buiten gebruik stellen en contact opnemen met een gekwalificeerde electricien.
- Open het product niet.
- Koppel het product los van de voeding voordat u het schoonmaakt. Gebruik geen agressieve of schurende schoonmaakmiddelen voor het reinigen.
- Het binnendringen van vloeistoffen kan leiden tot kortsluiting.

EU responsible person

EU based economic operator ensuring the product complies with the required regulations.

ASSMANN Electronic GmbH
 Auf dem Schüffel 3
 Lüdenscheid, Germany
<https://www.assmann.com>
info@assmann.com