

# DIGITUS® Conduto de gestão de cabos

DA-90450

EAN 4016032481836



## Conduto de gestão de cabos, debaixo da bancada preto

Este tabuleiro de gestão de cabos sob o balcão oferece muito espaço de arrumação para cabos, tiras de tomadas e muito mais. Fabricado em aço com revestimento em pó, é robusto e duradouro. O design aberto facilita o encaminhamento e a arrumação dos cabos/tomadas. O canal pode ser fixado numa secretária sit-stand, bem como numa secretária convencional. É criado espaço suficiente para os cabos eléctricos, de rede e de computador. A gestão de cabos permite deslocar a secretária de apoio e, ao mesmo tempo, evita danos na cablagem. O aspeto simples enquadra-se perfeitamente num design claro e aberto do seu local de trabalho.

## Oferece espaço para arrumar cabos e régua de tomadas - para montagem individual debaixo da secretária

- Design limpo: Oculta cabos e linhas eléctricas para uma área de trabalho limpa
- Fácil instalação: a fixação por parafusos sob a secretária permite uma instalação rápida

- Acessório perfeito para secretárias com altura regulável - arruma a área de trabalho e, ao mesmo tempo, evita danos na cablagem
- Dimensões: L 60 x P 13,5 x A 10,8 cm
- Peso: 1,1 kg
- Cor: preto
- Material: aço
- Superfície: Revestimento em pó
- Tipo de montagem: Subestrutura - Tampo de secretária

### Attributes

- Color: black
- Style: Cable routing

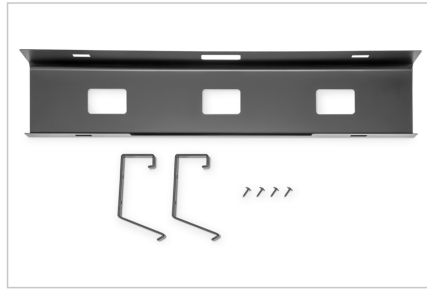
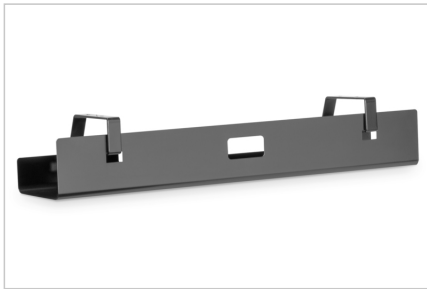
### Package contents

- 1x canal de gestão de cabos
- 1x material de montagem
- 1x QIG

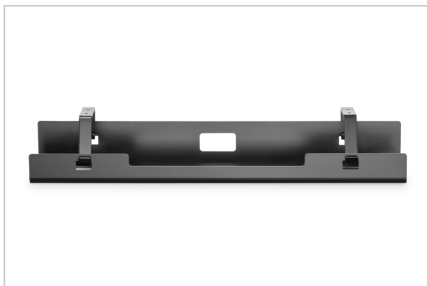
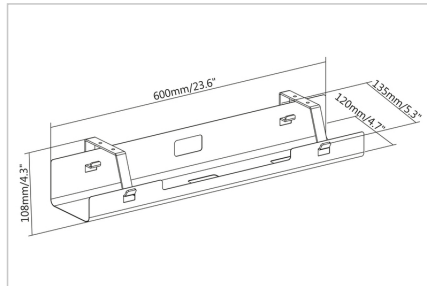
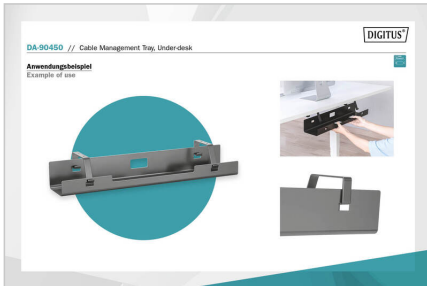
## Logistics

	Number (pcs)	Weight (kg)	Depth (cm)	Width (cm)	Height (cm)	cm³
Packaging Unit Carton	12	17.50	41.50	63.00	39.00	101,966.00
Packaging Unit Inside	1	1.46	0.00	0.00	0.00	0.00
Packaging Unit Single	1	1.46	9.20	13.20	61.20	7,432.13
Net single without Packaging	1	1.08	13.50	60.00	10.80	0.00

More images:



Cable Management Tray, Under-desk



**EU responsible person**

EU based economic operator ensuring the product complies with the required regulations.

ASSMANN Electronic GmbH  
 Auf dem Schüffel 3  
 Lüdenscheid, Germany  
<https://www.assmann.com>  
[info@assmann.com](mailto:info@assmann.com)