

# DIGITUS Hub de vídeo MST de 3 puertos (DP -> 2 DP, 1 HDMI)

DS-45336

EAN 4016032481805



## 8K DP a divisor de vídeo 2DP+HDMI

El hub MST DIGITUS® utiliza el Multi Stream Transport (función de DisplayPort™ 1.2) que permite transportar varias señales AV a través de un único cable. Esto hace posible utilizar varios monitores conectados a través de la configuración del hub MST. El hub MST puede distribuir diferentes flujos de vídeo a las tres pantallas conectadas. Generalmente se dispone de tres modos de reproducción: Duplicación (1 señal duplicada en 3 pantallas), ampliación (3 señales en 3 pantallas), distribución (1 señal distribuida entre 3 pantallas).

### Hub MST para la conexión de 3 monitores externos a través de una salida de vídeo en el ordenador portátil/PC - aumente su productividad utilizando varias pantallas

- Función MST (Multi Stream Transport) - distribución de 3 señales AV independientes de un dispositivo fuente a 3 monitores externos
- Soporta 3 modos de visualización: Duplicación (1 señal duplicada en 3 pantallas), ampliación (3 señales en 3 pantallas), distribución (1 señal distribuida entre 3 pantallas)
- Compatible con sistema operativo Windows (11, 10)
- Soporta hasta 4K2K/60 Hz, HDR (Single, Dual Display máx.)
- Soporta 4K2K/30 Hz, HDR (Triple Display)
- No requiere controladores ni software - configuración a través de los ajustes de pantalla en el sistema operativo Windows
- DP 1.2
- HDMI 2.0
- HDCP 2.2 / 1.4
- Entradas:

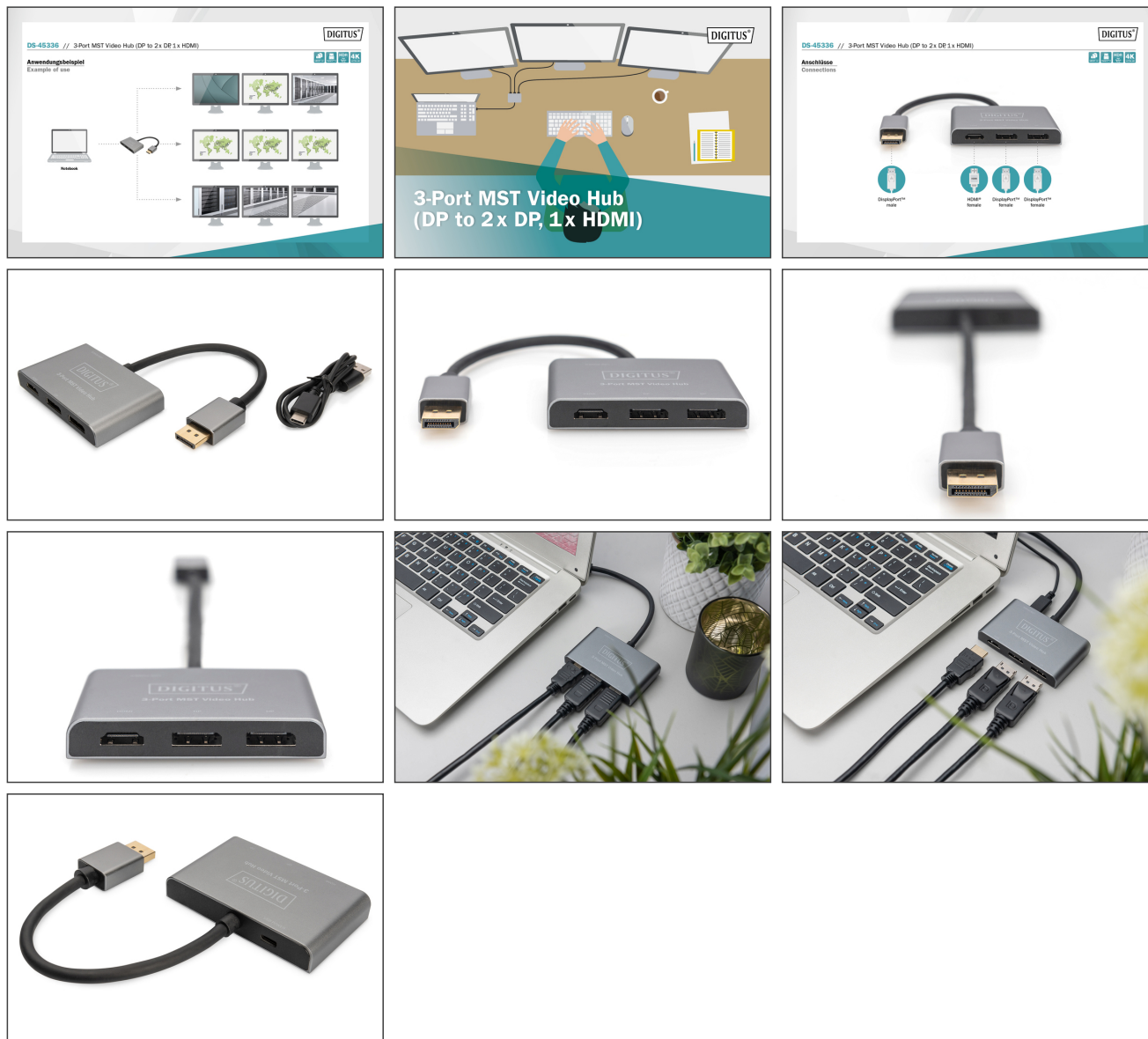
- 1 conector macho DP, longitud del cable: 20 cm
- 1 conector hembra USB-C
- Salidas:
- 2 conectores hembra DP
- 1 conector hembra HDMI
- Carcasa: Aluminio/ABS
- Temperatura de servicio: 0-40°
- Dimensiones (carcasa): Long. 5,1 x anch. 8,4 x alt. 1,4 cm
- Peso: 100 g
- Color: gris/negro
- Notas:
- Para utilizar el volumen de funciones completo, compruebe que su dispositivo (tarjeta gráfica) utiliza DP 1.2
- Si utiliza una tarjeta gráfica DisplayPort 1.1, el hub MST actúa como divisor y duplica su fuente de vídeo en todas las pantallas
- La funcionalidad se puede ver limitada en función de las especificaciones de su dispositivo y sistema operativo
- Los hubs MST no pueden aumentar el número de pantallas que soporta una tarjeta gráfica. Cada tarjeta gráfica puede soportar un número limitado de pantallas. Compruebe previamente sus especificaciones.
- Requiere un sistema de host con DP 1.2/HBR2/MST o superior
- Soporta tarjetas gráficas AMD, Nvidia e Intel

### Package contents

- 1 hub MST
- 1 cable de carga USB-C™, 0,5 m
- 1 guía rápida de instalación

Logistics						
	Number (pcs)	Weight (kg)	Depth (cm)	Width (cm)	Height (cm)	cm³
Packaging Unit Carton	68	12.80	30.00	46.00	30.00	41,400.00
Packaging Unit Inside	1	0.19	0.00	0.00	0.00	0.00
Packaging Unit Single	1	0.19	12.20	12.20	3.00	446.52
Net single without Packaging	1	0.10	8.40	27.50	1.40	0.00

**More images:**



**Safety notes**

- Si el aparato se alimenta mediante una fuente de alimentación enchufable, asegúrese de que el adaptador de corriente está conectado correctamente y cumple los requisitos especificados (por ejemplo, tensión y corriente).
- Utilice únicamente cables CAT5e o CAT6 certificados para garantizar una transmisión estable de la señal.
- Para tendidos de cable especialmente largos o en entornos propensos a las interferencias, se recomienda utilizar cables de red apantallados.
- Asegúrese de que todas las conexiones estén bien apretadas para evitar contactos sueltos que puedan afectar a la calidad de la señal. Asegúrese de que las conexiones HDMI y Ethernet están correctamente conectadas.
- Para evitar interferencias en la señal, asegúrese de que el cable CAT no está cerca de líneas de alta tensión u otras fuentes de interferencias electromagnéticas.
- Utilice el aparato sólo dentro del rango de temperatura especificado.
- No utilice el dispositivo al aire libre ni en entornos húmedos o mojados.
- Compruebe periódicamente que todas las conexiones y cables no estén desgastados o dañados. Los cables y las conexiones pueden desgastarse, especialmente con el uso frecuente o las instalaciones largas,
- lo que puede provocar una mala calidad de la señal o un fallo del sistema.

**EU responsible person**

EU based economic operator ensuring the product complies with the required regulations.

ASSMANN Electronic GmbH  
Auf dem Schüffel 3  
Lüdenscheid, Germany  
<https://www.assmann.com>

info@assmann.com