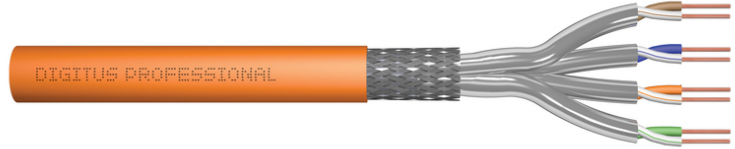


DIGITUS® CAT 7 S/FTP veri kablosu - kurulum kablosu, 50 m, simpleks, Dca-s2, d1, a1

DK-1743-VH-050

EAN 4016032480785



CAT 7 S-FTP veri kablosu - kurulum kablosu, 1200 MHz Dca (EN 50575), AWG 23/1, 50m halka, Sx, turuncu

Digitus® Cat.7 S/FTP tesisat kablosu aşağıdaki kablo yapısı ile karakterize edilir 4x2x AWG23/1 ve 1200 MHz'e kadar iletim frekansına ulaşır. Halojensiz kablo kılıfı IEC 60332-3-24, FRNC-C, LSZH-3 ve BauPVO Euroclass Dca standartlarına uygundur. Kablo, ikincil ve üçüncül alanlarda yapılandırılmış bina kabloları için uygundur. ISO/IEC 11801, DIN EN 50173, DIN EN 50288-4-1 standartlarına uygundur.

Aığınız için geleceğe yönelik standartlar ve üst düzey kalite.

- İletken: Çıplak bakır tel, AWG 23/1
- Performansın sabitliğini değerlendirme ve doğrulama sistem(ler)i: Sistem 3
- İzolasyon: SFS-PE (köpüklü polietilen kılıf)
- Toplam yalıtılmış iletken sayısı: 8, 4 çift halinde bükülmüş
- Renk kodu: Mavi-beyaz, turuncu-beyaz, yeşil-beyaz, kahverengi-beyaz
- Ayırıcı çiftlerin ekranlanması: alüminyum lamine polyester film, %100 kaplar
- Genel ekranlama: bakır örgü
- Dış kılıf: EN 50575 uyarınca Eca ila B2ca; LSZH
- Dış kılıf kalınlığı (nominal): 0,50 mm (Eca); 0,52 mm (Dca); 0,60 mm (Cca); 0,60 (B2ca)
- Renk: Turuncu (RAL 2008)
- Mekanik özellikler:
- Gerilim azaltma: 150N maks.
- Dinamik bükülme yarıçapı: 8x AD mm min.
- Statik bükülme yarıçapı: 4x AD mm min.
- Taşıma ve depolama sıcaklık aralığı: -20 °C ila +75 °C

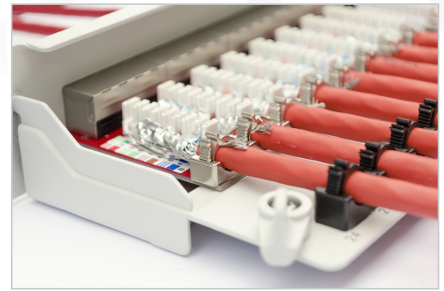
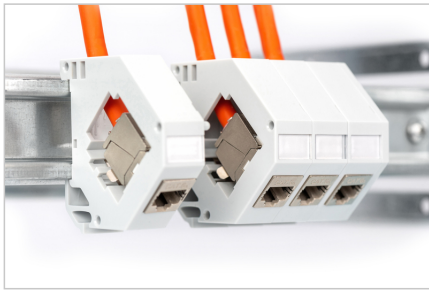
- Çalışma sıcaklığı aralığı: -20 °C ila +50 °C
- Kurulum sıcaklık aralığı: 0 °C ila +50 °C
- Dış çap simpleks (nominal): 7,0 mm (Eca); 7,2 mm (Dca); 7,5 mm (Cca); 7,5 mm (B2ca)
- Ağırlık (kg/km): 49,5 kg (Eca); 51 kg (Dca), 53 kg (Cca); 53 kg (B2ca)
- Elektriksel özellikler:
- Empedans: 100±15 Ohm @ 4 - 1000 MHz; 100±25 OHM @ 100-600 MHz
- Kapasitans: 1KHz'de 45pF/m nom.
- Kapasitans: 40 pF/m nominal @ 1 KHz
- İzolasyon direnci: 5 GOhm x km min.
- DC direnci: 95 Ohm/km maks. (%2 maks. dengesiz direnç)
- Döngü direnci: 190 Ohm/km maks. (%2 maks. dengesiz direnç)
- Çalışma gerilimi: 72 Vdc maks.
- Kaplin zayıflaması: CA-Tipi 1b
- Faz gecikmesi: 450 nS/100 m maks.
- Zaman gecikmesi: 10 nS/100 m maks.
- Ayırma sınıfı: EN 50174-2'ye göre "d"
- NVP: %79

Attributes

- Çeşitler: Bükümlü Çift Kurulum Kabloları
- Kategori: CAT 7
- Koruma: S-FTP, metal folyo ve örgü korumalı çiftler
- CPR: Dca
- Uzunluk: 50 m
- Renk: turuncu
- Kılıf: LSOH
- Yapı: 4 adet 2 AWG 23/1, sabit bükümlü çift

Logistics						
	Number (pcs)	Weight (kg)	Depth (cm)	Width (cm)	Height (cm)	cm ³
Packaging Unit Carton	1	2.60	32.00	32.00	9.00	9,216.00
Packaging Unit Inside	1	2.60	32.00	32.00	9.00	9,216.00
Packaging Unit Single	1	2.60	32.00	32.00	9.00	9,216.00
Net single without Packaging	1	0.00	12.00	24.00	80.00	0.00

More images:



DIGITUS

AWG 23/1 | 1200 MHz | 10 Gbit Ethernet | CAT 7 1000 Mbps

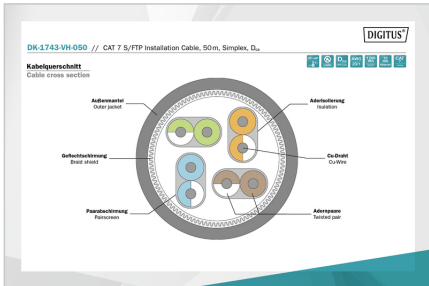
20°/+50° | LSZH | Dca | CPE class

CAT 7 S/FTP Installation Cable, 50m, Simplex, D_{ca}

DIGITUS

DK-1743-VH-050 // CAT 7 S/FTP Installation Cable, 50m, Simplex, D_{ca}

Anwendungsbeispiel
Example of use



DIGITUS

Produktdaten Product Information	Physikalische Spezifikationen Physical Properties
Bezeichnung: CAT 7 S/FTP Installation Cable, 50m, Simplex, D _{ca} Part Number: DK-1743-VH-050 SKU: 1743-VH-050	Standard: IEC 61907-1, IEC 61907-2, IEC 61907-3, IEC 61907-4, IEC 61907-5, IEC 61907-6, IEC 61907-7, IEC 61907-8, IEC 61907-9, IEC 61907-10, IEC 61907-11, IEC 61907-12, IEC 61907-13, IEC 61907-14, IEC 61907-15, IEC 61907-16, IEC 61907-17, IEC 61907-18, IEC 61907-19, IEC 61907-20, IEC 61907-21, IEC 61907-22, IEC 61907-23, IEC 61907-24, IEC 61907-25, IEC 61907-26, IEC 61907-27, IEC 61907-28, IEC 61907-29, IEC 61907-30, IEC 61907-31, IEC 61907-32, IEC 61907-33, IEC 61907-34, IEC 61907-35, IEC 61907-36, IEC 61907-37, IEC 61907-38, IEC 61907-39, IEC 61907-40, IEC 61907-41, IEC 61907-42, IEC 61907-43, IEC 61907-44, IEC 61907-45, IEC 61907-46, IEC 61907-47, IEC 61907-48, IEC 61907-49, IEC 61907-50, IEC 61907-51, IEC 61907-52, IEC 61907-53, IEC 61907-54, IEC 61907-55, IEC 61907-56, IEC 61907-57, IEC 61907-58, IEC 61907-59, IEC 61907-60, IEC 61907-61, IEC 61907-62, IEC 61907-63, IEC 61907-64, IEC 61907-65, IEC 61907-66, IEC 61907-67, IEC 61907-68, IEC 61907-69, IEC 61907-70, IEC 61907-71, IEC 61907-72, IEC 61907-73, IEC 61907-74, IEC 61907-75, IEC 61907-76, IEC 61907-77, IEC 61907-78, IEC 61907-79, IEC 61907-80, IEC 61907-81, IEC 61907-82, IEC 61907-83, IEC 61907-84, IEC 61907-85, IEC 61907-86, IEC 61907-87, IEC 61907-88, IEC 61907-89, IEC 61907-90, IEC 61907-91, IEC 61907-92, IEC 61907-93, IEC 61907-94, IEC 61907-95, IEC 61907-96, IEC 61907-97, IEC 61907-98, IEC 61907-99, IEC 61907-100
Technische Eigenschaften Technical Properties	Mechanische Eigenschaften Mechanical Properties

DIGITUS

Leistungseigenschaften Transmission Properties

PAIR	AWG	NEWT	PLMWT	AWG	PLMWT	PL	PLMWT	PLMWT
1	2	24	24	24	24	24	24	24
10	18	20	20	20	20	20	20	20
100	18	20	20	20	20	20	20	20
1000	18	20	20	20	20	20	20	20

DIGITUS

CEP Konformität
Conformity

Bestandteile
Components

Leitungsprotokolle (RJ45)
Cabling protocols (RJ45)

Adaptoren der conformity Data
Data conformity adapters

Zusatzfunktionen
Additional functions

B2ca
C_{ca}
D_{ca}
E_{ca}

s1a
d1
a1



Safety notes

- Veri kabloları aşırı bükülmemeli, gerilmemeli veya bükülmemelidir. Keskin bükülmeler kablo kılıfına zarar verebilir ve arızalara veya kısa devrelere yol açabilir.
- Montaj sadece eğitilmiş uzmanlar tarafından yapılmalıdır.
- İç mekan kabloları (LSZH kılıflı) için: Yalnızca kuru iç mekanlarda döşenmeye uygundur.
- Elektromanyetik paraziti önlemek için veri kablosu diğer elektrik kabloları veya yüksek gerilim kaynakları ile doğrudan temas halinde olmamalıdır.

EU responsible person

EU based economic operator ensuring the product complies with the required regulations.

ASSMANN Electronic GmbH
Auf dem Schüffel 3
Lüdenscheid, Germany
<https://www.assmann.com>
info@assmann.com