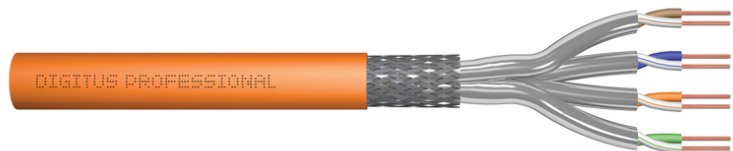


DIGITUS® CAT 7 S-FTP datakabel - installatiekabel, 25 m, simplex, Dca-s2,d1,a1

DK-1743-VH-025

EAN 4016032480778



CAT 7 S-FTP datakabel - installatiekabel, 1200 MHz Dca (EN 50575), AWG 23/1, 25m ring, Sx, oranje

De Digitus® Cat.7 S/FTP installatiekabel wordt gekenmerkt door de volgende kabelstructuur 4x2x AWG23/1 en bereikt een transmissiefrequentie tot 1200 MHz. De halogeenvrije kabelmantel voldoet aan de normen IEC 60332-3-24, FRNC-C, LSZH-3 en BauPVO Euroclass Dca. De kabel is geschikt voor gestructureerde gebouwbekabeling in secundaire en tertiaire gebieden. Voldoet aan de normen ISO/IEC 11801, DIN EN 50173, DIN EN 50288-4-1.

10Gbit Ethernet

- Geleider: blank koperdraad, AWG 23/1
- Isolatie: SFS-PE (mantel van geschuimd polyethyleen)
- Totaal aantal geïsoleerde geleiders: 8, gedraaid in 4 paren
- Kleurcode: Blauw-wit, oranje-wit, groen-wit, bruin-wit
- Afscherming van de afzonderlijke paren: aluminiumgelamineerde polyesterfolie, dekt 100% af
- Algemene afscherming: gevlochten koper
- Buitenmantel: Eca tot B2ca volgens EN 50575; LSZH
- Buitenmantel dikte (nominaal): 0,50 mm (Eca); 0,52 mm (Dca); 0,60 mm (Cca); 0,60 (B2ca)
- Kleur: Oranje (RAL 2008)
- Mechanische eigenschappen:
- Trekbelasting: 150N max.
- Dynamische buigradius: 8x AD mm min.
- Statische buigradius: 4x AD mm min.
- Temperatuurbereik transport en opslag: -20 °C tot +75 °C
- Bedrijfstemperatuurbereik: -20 °C tot +50 °C
- Temperatuurbereik installatie: 0 °C tot +50 °C

- Buitendiameter enkelvoudig (nominaal): 7,0 mm (Eca); 7,2 mm (Dca); 7,5 mm (Cca); 7,5 mm (B2ca)
- Gewicht (kg/km): 49,5 kg (Eca); 51 kg (Dca), 53 kg (Cca); 53 kg (B2ca)
- Elektrische eigenschappen:
- Impedantie: 100±15 Ohm @ 4 - 1000 MHz; 100±25 OHM @ 100-600 MHz
- Capaciteit: 45pF/m nom. bij 1KHz
- Capaciteit: 40 pF/m nominaal @ 1 KHz
- Isolatiweerstand: 5 GOhm x km min.
- DC-weerstand: 95 Ohm/km max. (2% max. ongebalanceerde weerstand)
- Lusweerstand: 190 Ohm/km max. (2% max. ongebalanceerde weerstand)
- Bedrijfsspanning: 72 Vdc max.
- Koppeldemping: CA-type 1b
- Fasevertraging: 450 nS/100 m max.
- Tijdvertraging: 10 nS/100 m max.
- Scheidingsklasse: "d" volgens EN 50174-2
- NVP: 79%

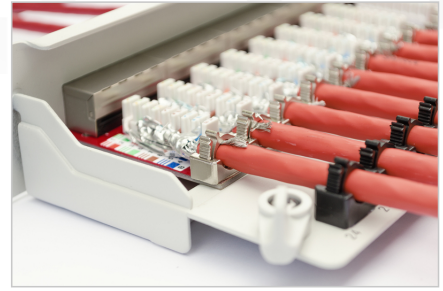
Attributes

- Assortiment: Getwist paar Installatiekabels
- Categorie: CAT 7
- Afscherming: S-FTP, paren in metaalfolie- en vlechtscherming
- CPR: Dca
- Lengte: 25 m
- Kleur: oranje
- Mantel: LSOH
- Structuur: 4 x 2 AWG 23/1, massief getwist paar

Logistics

	Number (pcs)	Weight (kg)	Depth (cm)	Width (cm)	Height (cm)	cm ³
Packaging Unit Carton	1	1.35	30.00	30.00	5.50	4,950.00
Packaging Unit Inside	1	1.35	30.00	30.00	5.50	4,950.00
Packaging Unit Single	1	1.35	30.00	30.00	5.50	4,950.00
Net single without Packaging	1	1.25	12.00	19.00	8.00	0.00

More images:



DIGITUS

- AWG 23/1
- 1200 MHz
- 10 Gbit Ethernet
- CAT 7 1000 Mbps
- 27°/±50°
- LSZH
- Dca
- CFR class

CAT 7 S/FTP Installation Cable, 25m, Simplex, D_{ca}

DIGITUS

DK-1743-VH-025 // CAT 7 S/FTP Installation Cable, 25m, Simplex, D_{ca}

Anwendungsbeispiel
Example of use

DIGITUS

DK-1743-VH-025 // CAT 7 S/FTP Installation Cable, 25m, Simplex, D_{ca}

Kabelquerschnitt
Cable cross section

- Außenmantel Outer jacket
- Abdichtung Isolation
- Driftschirmung Shield shield
- Dr-Draht Dr-wire
- Paarabstimmung Pairing
- Außenpaar Outside pair

DIGITUS

Produktdaten Product Information

Bezeichnung / Part Number	DK-1743-VH-025 (25m), DK-1743-VH-025 (50m), DK-1743-VH-025 (100m), DK-1743-VH-025 (150m), DK-1743-VH-025 (200m), DK-1743-VH-025 (250m), DK-1743-VH-025 (300m), DK-1743-VH-025 (350m), DK-1743-VH-025 (400m), DK-1743-VH-025 (450m), DK-1743-VH-025 (500m)	Typ	Simplex, 25m, 50m, 100m, 150m, 200m, 250m, 300m, 350m, 400m, 450m, 500m
Material	PA66	Standard	Standard

Technische Eigenschaften Technical Properties

Leistungsfähigkeit Power	10 Gbit Ethernet	Leistungsfähigkeit Power	10 Gbit Ethernet
Leistungsfähigkeit Power	10 Gbit Ethernet	Leistungsfähigkeit Power	10 Gbit Ethernet

Mechanische Eigenschaften Mechanical Properties

Leistungsfähigkeit Power	10 Gbit Ethernet	Leistungsfähigkeit Power	10 Gbit Ethernet
--------------------------	------------------	--------------------------	------------------

DIGITUS

Leistungseigenschaften Transmission Properties

PROF.	NET	NET	PROF.	NET	NET	PROF.	NET	NET	PROF.
1	2	3	4	5	6	7	8	9	10
10	11	12	13	14	15	16	17	18	19
20	21	22	23	24	25	26	27	28	29
30	31	32	33	34	35	36	37	38	39
40	41	42	43	44	45	46	47	48	49
50	51	52	53	54	55	56	57	58	59
60	61	62	63	64	65	66	67	68	69
70	71	72	73	74	75	76	77	78	79
80	81	82	83	84	85	86	87	88	89
90	91	92	93	94	95	96	97	98	99

Informationen zu 100 MHz gesch. (siehe Seite 2/3/4/5)

DIGITUS

CFR Konformität
Compliance

Bestandteile der Konformität
Parts of compliance

Leistungsfähigkeit Power
Power

Abdichtung Isolation
Isolation

Zusammenfassung
Summary

B2ca	1+	s
Cca	3	d
Dca	3	d
Eca	3	d
Cca	s1a	d1
Cca	s1a	a1



Safety notes

- Datakabels mogen niet te veel gebogen, uitgerek of gedraaid worden. Scherpe bochten kunnen de kabelmantel beschadigen en leiden tot storingen of kortsluiting.
- Installatie alleen door getrainde specialisten.
- Alleen installeren in droge ruimten.
- De datakabel mag niet in direct contact komen met andere elektrische kabels of hoogspanningsbronnen om elektromagnetische interferentie te voorkomen.

EU responsible person

EU based economic operator ensuring the product complies with the required regulations.

ASSMANN Electronic GmbH
Auf dem Schüffel 3
Lüdenscheid, Germany
<https://www.assmann.com>
info@assmann.com