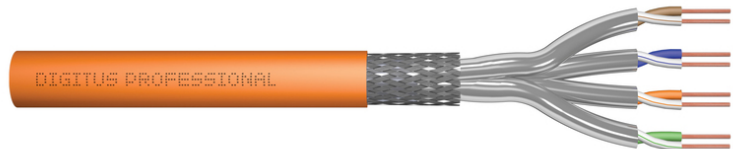


DIGITUS® CAT 7 S-FTP Datenkabel - Verlegekabel, 25 m, Simplex, Dca-s2,d1,a1

DK-1743-VH-025

EAN 4016032480778



CAT 7 S-FTP Datenkabel - Verlegekabel, 1200 MHz Dca (EN 50575), AWG 23/1, 25m Ring, Sx, Orange

Das Digitus® Cat.7 S/FTP Verlegekabel zeichnet sich durch folgenden Kabelaufbau aus 4x2x AWG23/1 und erreicht eine Übertragungsfrequenz von bis zu 1200 MHz. Der halogenfrei Kabelmantel ist konform zu der Norm IEC 60332-3-24, FRNC-C, LSZH-3 und der BauPVO Euroklasse Dca. Das Kabel ist für die strukturierte Gebäudeverkabelung im sekundären und tertiären Bereich geeignet. Konform zu den Normen ISO/IEC 11801, DIN EN 50173, DIN EN 50288-4-1.

10Gbit Ethernet

- Leiter: Blanker Kupferdraht, AWG 23/1
- Isolierung: SFS-PE (geschäumter Polyethylen-Mantel)
- Gesamtzahl der isolierten Leiter: 8, verdreht zu 4 Paaren
- Farbcode: Blau-Weiß, Orange-Weiß, Grün-Weiß, Braun-Weiß
- Abschirmung der Einzelpaare: aluminiumkaschierte Polyesterfolie, deckt 100 % ab
- Gesamtschirmung: Kupfergeflecht
- Außenmantel: Eca bis B2ca gem. EN 50575; LSZH
- Außenmantelstärke (nominal): 0,50 mm (Eca); 0,52 mm (Dca); 0,60 mm (Cca); 0,60 (B2ca)
- Farbe: Orange (RAL 2008)
- Mechanische Eigenschaften:
- Zugentlastung: 150N max.
- Dynamischer Biegeradius: 8x AD mm min.
- Statischer Biegeradius: 4x AD mm min.
- Transport- und Lagertemperaturbereich: -20 °C bis +75 °C
- Betriebstemperaturbereich: -20 °C bis +50 °C
- Installationstemperaturbereich: 0 °C bis +50 °C

- Außendurchmesser Simplex (nominal): 7,0 mm (Eca); 7,2 mm (Dca); 7,5 mm (Cca); 7,5 mm (B2ca)
- Gewicht (kg/km): 49,5 kg (Eca); 51 kg (Dca), 53 kg (Cca); 53 kg (B2ca)
- Elektrische Eigenschaften:
- Impedanz: 100±15 Ohm @ 4 - 1000 MHz; 100±25 OHM @ 100-600 MHz
- Kapazität: 45pF/m nom. bei 1KHz
- Kapazität: 40 pF/m nominal @ 1 KHz
- Isolationswiderstand: 5 GOhm x km min.
- Gleichstromwiderstand: 95 Ohm/km max. (2% max. unbalancierter Widerstand)
- Schleifenwiderstand: 190 Ohm/km max. (2% max. unbalancierter Widerstand)
- Betriebsspannung: 72 Vdc max.
- Kopplungsdämpfung: CA-Type 1b
- Phasenverzögerung: 450 nS/100 m max.
- Laufzeitverzögerung: 10 nS/100 m max.
- Trennklasse: „d“ gem. EN 50174-2
- NVP: 79%

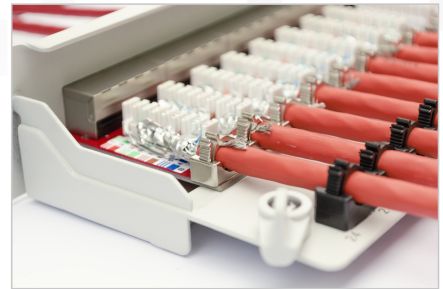
Merkmale

- Sortiment: Twisted Pair Installationskabel
- Kategorie: CAT 7
- Schirmung: S-FTP, Paare in Metallfolie und Geflecht geschirmt
- BauPVO: Dca
- Länge: 25 m
- Farbe: orange
- Kabelaufbau: 4 x 2 AWG 23/1, massives Twisted Pair
- Mantel: LSOH

Logistische Daten

	Anzahl (Stück)	Gewicht (kg)	Tiefe (cm)	Breite (cm)	Höhe (cm)	cm³
Karton-VPE	1	1,35	30,00	30,00	5,50	4.950,00
Innen-VPE	1	1,35	30,00	30,00	5,50	4.950,00
Einzel-VPE	1	1,35	30,00	30,00	5,50	4.950,00
Netto einzeln ohne VP	1	1,25	12,00	19,00	8,00	0,00

Weitere Anwendungsbilder:



DIGITUS

AWG 23/1 | 1200 MHz | 10 Gbit Ethernet | CAT 7 1000 Mbps

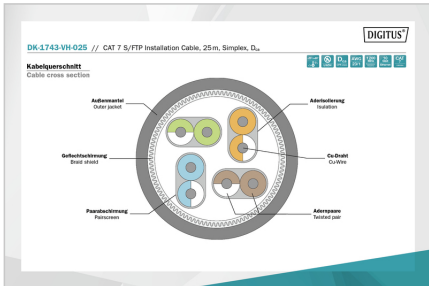
20°/+50° | LSZH | Dca CPE class

CAT 7 S/FTP Installation Cable, 25m, Simplex, D_{ca}

DIGITUS

DK-1743-VH-025 // CAT 7 S/FTP Installation Cable, 25m, Simplex, D_{ca}

Anwendungsbeispiel
Example of use



DIGITUS

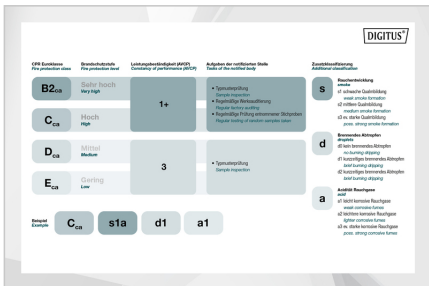
Produktdaten Product Information	Physikalische Spezifikationen Physical Properties
Bezeichnung / Part Number: DK-1743-VH-025 (DK-1743-VH-025) / CAT 7 S/FTP Installation Cable, 25m, Simplex, D _{ca} Hersteller / Manufacturer: ASSMANN Electronic GmbH Produktionsort / Production Place: China Material / Material: PVC, LSZH Farbe / Color: Orange Abmessungen / Dimensions: 25m x 12mm x 12mm Nettogewicht / Net Weight: 0.15kg Bruttogewicht / Gross Weight: 0.25kg Verpackung / Packaging: 1000 pieces per box	Leistungsfähigkeit / Performance: 10 Gbit Ethernet, CAT 7 1000 Mbps Temperaturbereich / Temperature Range: 20°/+50° Flammverhalten / Flamm Behavior: LSZH Umweltverträglichkeit / Environmental Compatibility: Dca CPE class Lebensdauer / Lifetime: 10 years Wartung / Maintenance: No special maintenance required

DIGITUS

Leistungseigenschaften Transmission Properties

Modul	AWG	NEZ	PS NEZ	AWG	PS AWG	IK	RL (dB)	PS RL (dB)
1	2	24	24	24	24	24	24	24
10	18	20	20	20	20	20	20	20
100	16	18	18	18	18	18	18	18
1000	14	16	16	16	16	16	16	16

Induktionshöhe 100 MHz gemäß IEC 61000-3-12 (100 MHz)



Sicherheitshinweise

- Datenkabel dürfen nicht übermäßig gebogen, gestreckt oder verdreht werden. Scharfe Knickpunkte können den Kabelmantel beschädigen und zu Ausfällen oder Kurzschlüssen führen.
- Installation nur durch geschultes Fachpersonal.
- Verlegung nur in trockenen Räumen.
- Das Datenkabel darf nicht in unmittelbarem Kontakt mit anderen elektrischen Leitungen oder Hochspannungsquellen stehen, um elektromagnetische Störungen oder Interferenzen zu vermeiden.

Verantwortliche Person für die EU

In der EU ansässiger Wirtschaftsbeteiligter, der sicherstellt, dass das Produkt den erforderlichen Vorschriften entspricht.

ASSMANN Electronic GmbH
 Auf dem Schüffel 3
 Lüdenscheid, Germany
<https://www.assmann.com>
info@assmann.com