

DIGITUS Fäste för dubbla bildskärmar, 2x 35", 2x 15 kg

DA-90427

EAN 4016032479765



Dubbel gastrycksfjäder för monitorbordsfäste 2x 35", 2x 15 kg max. svart

Med det universella monitorfästet från DIGITUS® kan du enkelt fästa en 15"-35" monitor på ditt skrivbord med hjälp av ett klämfäste. Snabbkopplingsfunktionen gör det också enklare för dig att installera bildskärmen. VESA-fästet skjuts helt enkelt in i motsvarande hållare och låses automatiskt på plats. Du kan enkelt justera bildskärmen efter dina behov och svänga, luta eller rotera själva bildskärmen, t.ex. för bildskärmar i stående format. Den integrerade gastrycksfjädern gör det lättare för dig att justera bildskärmens höjd. Dessutom kan monitorkablarna dras snyggt genom de medföljande kabelstyrningarna. Gör något bra för dig själv och din hälsa genom att anpassa bildskärmen optimalt till din kropp och din sittställning.

Skrivbordsfästet ger dig möjlighet att individuellt rikta in bildskärmar på upp till 35". Monitorn kan svängas, lutas och roteras. Den integrerade gastrycksfjädern gör höjdjusteringen enkel. Med snabbkopplingsfunktion.

- För platta och böjda bildskärmar från 15" - 35"
- Maximal belastning: 15 kg (per bildskärm)
- VESA-kompatibilitet: 75 x 75, 100 x 100
- Lutning: -45°/+45°, vridbar: -180°/+180°, frontpanelen vridbar: -90°/+90°

- Svängbar arm: ger maximal visningsflexibilitet
- Gastrycksfjäder: balanserar perfekt vikten på din bildskärm
- Inbyggd fjäderspännare för perfekt viktjustering
- Integrerad kabelhantering: för en organiserad och städad arbetsyta
- Material: aluminium, plast, stål
- Yta: Pulverlackering
- Antal bildskärmar: 2
- Monteringstyp: Bordsmontering
- Längd: L 111 x B 12,8 x H 75 cm
- Vikt: 8,7 kg
- Färg: Svart, matt

Attributes

- Antal bildskärmar: 2
- Bildskärmens vikt (max.): 15 kg
- Monteringssätt: Klämfäste
- VESA-fäste: 75x75 mm, 100x100 mm

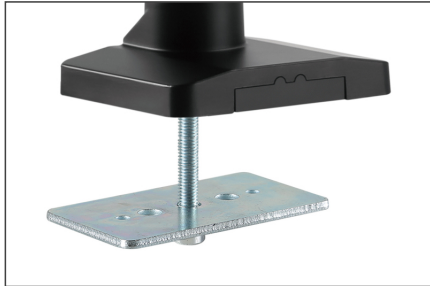
Package contents

- 1x universellt skrivbordsfäste för monitor
- 1x monteringstillbehör
- 1x snabbguide

Logistics						
	Number (pcs)	Weight (kg)	Depth (cm)	Width (cm)	Height (cm)	cm ³
Packaging Unit Carton	2	20.42	37.50	66.50	26.00	64,837.50
Packaging Unit Inside	1	10.21	0.00	0.00	0.00	0.00
Packaging Unit Single	1	10.21	35.50	64.50	12.00	27,477.00
Net single without Packaging	1	8.70	12.80	11.10	75.00	0.00

Technical drawing of the robot arm showing dimensions and joint ranges. The drawing includes the following specifications:

- Horizontal reach: 206mm (min) to 220mm (max)
- Vertical reach: 120mm
- Joint 1 (Base): $\phi 160$ / $\phi 180$
- Joint 2 (Shoulder): $\phi 180$
- Joint 3 (Elbow): $\phi 150$
- End Effector Dimensions:
 - Length: 120mm
 - Width: 100mm
 - Height: 15mm
- End Effector Weight: min 25 - max 500mm
- Joint 4 (Wrist): $\phi 90$
- Wrist Dimensions: 50mm, 100mm, 15mm
- Wrist Angle: $+45^\circ$ / -45°
- Wrist Weight: min 12 - max 200mm



- Läs hela bruksanvisningen innan du påbörjar montering och installation. Kontakta din lokala återförsäljare om du har några frågor om anvisningarna eller varningarna.
- OBSERVERA: Användning av produkter som överskrider den tillåtna vikten kan leda till skador eller personskador.
- Fästena ska monteras i enlighet med monteringsanvisningarna. Felaktig montering kan leda till skador eller personskador.
- Använd säkerhetsutrustning och lämpliga verktyg. Produkten får endast installeras av fackmän.
- Denna produkt kan installeras på väggar med timmerstomme, massiv betong eller sten.
- De bärande ytorna ska på ett säkert sätt kunna motstå hela vikten av apparater och alla extra komponenter.
- Använd endast de medföljande monteringssskruvarna och dra INTE åt skruvarna FÖR hårt.
- Denna produkt innehåller små delar som kan utgöra en kvävningsrisk om de sväljs. Förvärja dessa delar utom räckhåll för barn.
- Använd endast denna produkt inomhus. Om produkten används utomhus kan det leda till personskador och skador.
- VIKTIGT: Före installationen ska du jämföra alla mottagna komponenter med komponentlistan. Om delar är skadade eller saknas, be din lokala återförsäljare om reservdelar.
- UNDERHÅLL: Kontrollera regelbundet att monteringsfästet är säkert och stabilt (helst var tredje månad).

EU based economic operator ensuring the product complies with the required regulations.

www.digitus.info Druckfehler, Irrtümer und technische Änderungen sind vorbehalten. | Printing errors, falsities and technical changes remain reserved. 2