

# DIGITUS® Smart Full HD-utomhuskamera med LED-strålkastare, Wi-Fi + röststyrning

DN-18602

EAN 4016032478850



## Wi-Fi smartkamera Strålkastarkamera

Den väderbeständiga, trådlösa utomhuskameran från DIGITUS® har 21 ljusstarka LED-strålkastare och en vidvinkelins på 90° med knivskarp Full HD-upplösning. En automatisk omkoppling mellan dag- och nattläge ger dig full översikt även i mörker. Tack den trådlösa driften kan du vara helt flexibel vad gäller placeringen. Det enda du behöver tänka på är att sätta kameran inom räckvidden för ditt trådlösa nätverk och ansluta den till en strömkälla. Du kan också upprätta en nätverksanslutning via kabel och RJ45-uttag. Via Amazon Alexa och Google Assistant kan kamerabilden visas på kompatibla Amazon- och Google-displayer med hjälp av röstkommandon. Kameran kan också känna av rörelser inom bildområdet och skicka ett pushmeddelande till din smartphone. Du kan också aktivera en extra larmsignal som avges genom kamerans integrerade högtalare. MicroSD-kortfacket kan utrustas med minneskort på upp till 128 GB, så att dina inspelningar kan sparas under en längre period och hämtas när som helst. Tack vare dubbelriktad ljudöverföring kan du kommunicera med personer framför kameran. Kamerans livebild och samtliga inställningar kan både öppnas och ställas in med hjälp av appen – oavsett var du själv befinner dig (förutsatt att mobiltelefonen har täckning). Kameran lämpar sig för flera användningsområden utomhus, till exempel hus, trädgård, garage eller carport. Tack vare ett medföljande väggfäste kan kameran installeras och monteras där du önskar. Satsa på säkerhet och flexibilitet med den röststyrda utomhuskameran i Full HD från DIGITUS®.

## Wi-Fi-utomhuskamera med LED-strålkastare, dubbelriktat ljud, kompatibel med Amazon Alexa & Google Assistant

- Videoupplösning: 1920 x 1080p@20 BpS (Full HD)
- Videokompression: Smart H.264+ / Dualstream
- Optik: Blickvinkel: 90° blickvinkel / 3,6 mm lins
- Ljuskänslighet: 0,1 lux / bländaröppning: F1.2
- Sensor: 1/2.9" CMOS - 2 megapixel
- Räckvidd mörkerseende: upp till 10 m
- Dag-/nattomkoppling: IR-CUT

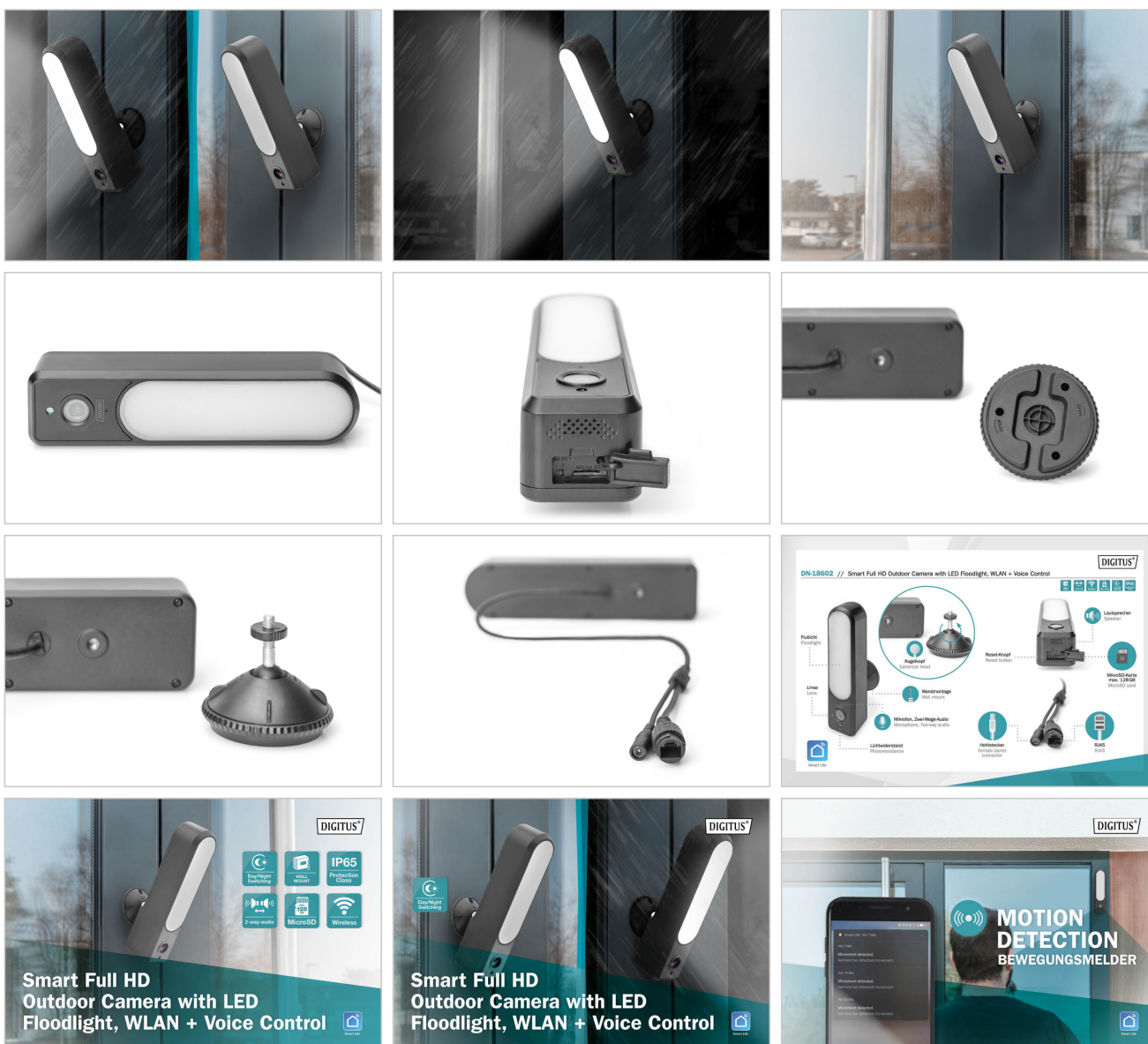
- Framerate video: Mainstream 1080p@20bps, 720p@20bps,
- Stöder rörelsedetektering
- IR-LED-lampor: 8 stycken
- LED-strålkastare: 21 stycken (700 lumen)
- Integrerad högtalare och mikrofon
- Dubbelriktad ljudkommunikation/kompression: G.711
- Typer av anslutning: Wi-Fi, LAN RJ45
- Wi-Fi: 2,4 GHz (IEEE 802.11b/g/n)
- LAN: RJ45 10/100M
- Inspelningslägen: Manuellt / rörelse / tidsstyrt
- Med microSD-kortfack
- Lagringskapacitet microSD-kort: upp till 128 GB
- Stöder Cloud Storage
- Nätverksprotokoll: TCP/IP, P2P, RTSP, Private Cloud, ONVIF
- Systemkrav: iOS 7 / Android 4 eller senare
- Strömförsörjning kamera: 12 V DC, 2 A via 5,5 mm DC-plugg
- Effekttupptagning: 15 W max.
- Nätdel ingångsspänning: 100–240 V, 50/60 Hz, 0,7 A via eurokontakt typ C (CEE 7/16)
- Nätdel utgångsspänning: 12 V DC, 2 A, 24 W via centrumstift 5,5 mm
- Drifttemperatur: -20 °C ~ +55 °C
- Driftfuktighet: 10 % ~ 90 %
- Kapslingsklass: IP65
- Mått: L 61 x B 55 x H 210 mm
- Vikt: 300 g inkl. fäste
- Färg: Svart

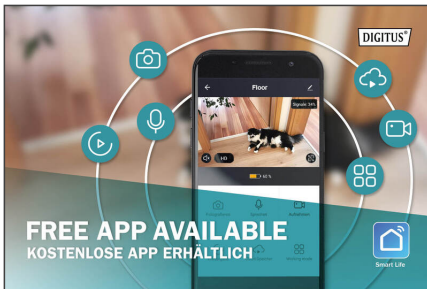
## Package contents

- 1 x smart Full HD-utomhuskamera med LED-strålkastare, Wi-Fi & röststyrning
- 1 x nätdel
- 1 x monteringsmaterial
- 1 x snabbguide

| Logistics                    |              |             |            |            |             |                 |
|------------------------------|--------------|-------------|------------|------------|-------------|-----------------|
|                              | Number (pcs) | Weight (kg) | Depth (cm) | Width (cm) | Height (cm) | cm <sup>3</sup> |
| Packaging Unit Carton        | 20           | 15.00       | 32.50      | 49.50      | 42.50       | 68,371.90       |
| Packaging Unit Inside        | 1            | 0.75        | 0.00       | 0.00       | 0.00        | 0.00            |
| Packaging Unit Single        | 1            | 0.75        | 7.50       | 15.00      | 23.80       | 2,677.50        |
| Net single without Packaging | 1            | 0.30        | 5.00       | 5.00       | 21.00       | 0.00            |

More images:





## Safety notes

- Öppna inte apparaten under några omständigheter. Den innehåller inga delar som kan repareras. Låt en fackman kontrollera och reparera apparaten om det uppstår ett fel.
- Av säkerhets- och tillståndsskäl får apparaten inte byggas om eller modifieras.
- Om du har några problem, vänligen kontakta vår kundtjänst.
- Använd endast apparaten med den medföljande originalströmförsörjningen.
- Apparaten får endast anslutas till lättåtkomliga uttag.
- Dra ut nätkontakten vid fara.
- Anslut endast apparater i skyddsklass I till korrekt jordade strömkällor.
- Använd endast apparaten via en jordfelsbrytare (max. 30 mA).
- Vidrör aldrig nätkontakten och eluttaget med våta händer.
- Anslut inte enheten till kabelvindor
- Nätkontakten och förlängningsladdens koppling måste vara vattentäta och får inte ligga i vatten
- Dra alltid kablar till apparaten så att de inte utgör någon risk för människor eller djur.
- Använd endast apparaten inom det angivna temperaturintervallet.
- När du inte använder produkten ska du förvara den på en ren och torr plats i temperaturer mellan 0 °C och 40 °C.
- Vid åskväder finns det risk för överspänning på grund av risken för blixtnedslag. Koppla bort alla anslutningar till apparaten under åskväder.
- Apparaten är inte en leksak! Förvara apparaten utom räckhåll för barn. Förpackningsmaterial som ligger framme, t.ex. plastpåsar, folier eller stötdämpande element som polystyren, kan vara farliga för barn.
- Härda rengöringsmedel eller lösningsmedel kan skada produkten
- Koppla bort produkten från strömkällan före rengöring.
- Använd en luddfri trasa för rengöring.
- Vi tar inget ansvar för sak- eller personsador som orsakas av felaktig hantering av apparaten eller underlåtenhet att följa varningstexterna.
- Vi tar inget ansvar för följskador! I sådana fall är alla garantianspråk ogiltiga.

## EU responsible person

EU based economic operator ensuring the product complies with the required regulations.

ASSMANN Electronic GmbH  
Auf dem Schüffel 3  
Lüdenscheid, Germany  
<https://www.assmann.com>  
[info@assmann.com](mailto:info@assmann.com)