

DIGITUS® Smarte Full HD-Außenkamera mit LED-Flutlicht, WLAN + Sprachsteuerung

DN-18602

EAN 4016032478850



Wi-Fi Smart Kamera Flutlicht Kamera

Die wetterfeste WLAN-Außenkamera von DIGITUS® ist ausgestattet mit 21 ultra-hellen Flutlicht-LEDs und einer Weitwinkel-Linse von 90° mit gestochen scharfer Full HD-Auflösung. Die automatische Umschaltung von Tag- auf Nachtsicht bietet selbst bei absoluter Dunkelheit einen klaren Blick. Dank WLAN-Betrieb sind Sie 100% flexibel was den Aufstellort betrifft, dazu müssen Sie die Kamera lediglich innerhalb der Reichweite Ihres Drahtlos-Netzwerks positionieren und mit Strom versorgen, alternativ kann auch eine Netzwerkverbindung per Kabel über den RJ45-Anschluss hergestellt werden. Über Amazon Alexa und Google Assistant lässt sich das Kamerabild per Sprachbefehl auf entsprechenden Amazon- und Google-Displays anzeigen. Die Kamera ist zudem in der Lage, Bewegungen im Bildbereich zu erkennen und eine entsprechende Push-Benachrichtigung auf Ihr Smartphone zu schicken. Ein zusätzlicher Alarmton, der über den integrierten Lautsprecher der Kamera ausgegeben wird, lässt sich ebenfalls aktivieren. Der vorhandene MicroSD-Kartenschacht lässt sich mit Speicherkarten von bis zu 128 GB ausstatten, sodass die Aufnahmen auch über einen längeren Zeitraum gespeichert und jederzeit abgerufen werden können. Durch die Zwei-Wege-Audioübertragung können Sie mit Personen vor der Kamera kommunizieren. Das Livebild der Kamera und sämtliche Einstellungen lassen sich ganz bequem per App aufrufen und einstellen - unabhängig von Ihrem aktuellen Standort (Mobilfunk-Empfang vorausgesetzt). Die Kamera ist für eine Vielzahl an Einsatzmöglichkeiten im Außenbereich konzipiert, beispielsweise für Haus, Garten, Garage oder Carport. Dank der mitgelieferten Wandhalterung kann die Kamera individuell ausgerichtet und befestigt werden. Setzen Sie auf Sicherheit und Flexibilität mit der sprachgesteuerten Full HD-Außenkamera von DIGITUS®.

WLAN-Außenkamera mit Flutlicht-LED, Zwei-Wege-Audio, kompatibel mit Amazon Alexa & Google Assistant

- Video-Auflösung: 1920 x 1080p@20 BpS (Full HD)
- Video-Kompression: Smart H.264+ / Dualstream
- Optik: FOV: 90° Betrachtungswinkel / 3,6 mm Linse
- Lichtempfindlichkeit: 0,1 Lux / Blendenöffnung: F1.2

- Sensor: 1/2.9" CMOS - 2 Megapixel
- Nachtsicht Reichweite: bis zu 10 m
- Tag / Nachtschaltung: IR-CUT
- Video-Framerate: Mainstream 1080p@20bps, 720p@20bps,
- Unterstützt Bewegungserkennung
- Infrarot-LEDs: 8 Stück
- Flutlicht-LEDs: 21 Stück (700 Lumen)
- Lautsprecher und Mikrofon integriert
- Zwei-Wege-Audio Kommunikation / Kompression: G.711
- Verbindungsarten: Wireless LAN / LAN RJ45
- Wireless LAN: 2.4 GHz (IEEE 802.11b/g/n)
- LAN: RJ45 10/100M
- Aufnahme-Modi: Manuell / Bewegung / Zeitplan
- Mit MicroSD-Kartenschacht
- Speicherkapazität MicroSD-Karte: bis zu 128 GB
- Unterstützt Cloud Storage
- Netzwerkprotokolle: TCP/IP, P2P, RTSP, Private Cloud, ONVIF
- Systemvoraussetzungen: iOS 7 / Android 4 oder höher
- Stromversorgung Kamera: 12 V DC, 2 A über 5,5 mm DC-Buchse
- Leistungsaufnahme: 15 W max.
- Netzteil Eingangsspannung: 100 - 240 V, 50/60 Hz, 0,7 A über Eurostecker Typ-C (CEE 7/16)
- Netzteil Ausgangsspannung: 12 V DC, 2 A, 24 W über Hohlstecker 5,5 mm
- Betriebstemperatur: -20°C ~ +55°C
- Betriebsfeuchtigkeit: 10% ~ 90%
- Schutzart: IP65
- Abmessungen: L 61 x B 55 x H 210 mm
- Gewicht: 300 g inkl. Halterung
- Farbe: Schwarz

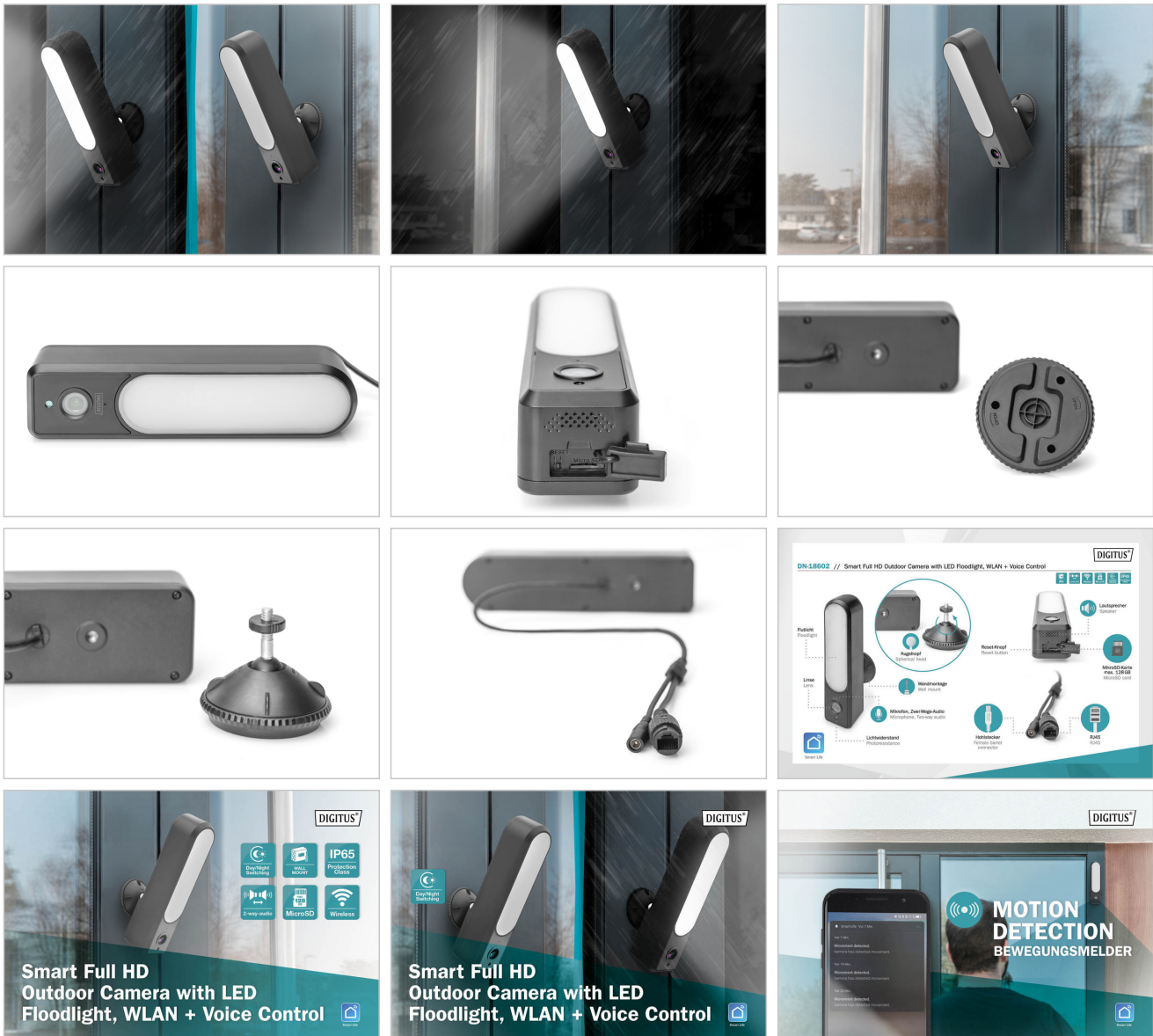
Lieferumfang

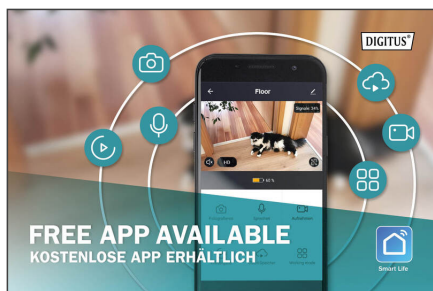
- 1 x Smarte Full HD-Außenkamera mit LED-Flutlicht, WLAN & Sprachsteuerung
- 1 x Netzteil
- 1 x Montagematerial
- 1 x Kurzanleitung

Logistische Daten

	Anzahl (Stück)	Gewicht (kg)	Tiefe (cm)	Breite (cm)	Höhe (cm)	cm ³
Karton-VPE	20	15,00	32,50	49,50	42,50	68.371,90
Innen-VPE	1	0,75	0,00	0,00	0,00	0,00
Einzel-VPE	1	0,75	7,50	15,00	23,80	2.677,50
Netto einzeln ohne VP	1	0,30	5,00	5,00	21,00	0,00

Weitere Anwendungsbilder:





Sicherheitshinweise

- Öffnen Sie auf keinen Fall das Gerät. Es enthält keine zu wartenden Teile. Im Fehlerfall lassen Sie das Gerät von einer Fachkraft prüfen und reparieren.
- Aus Sicherheits- und Zulassungsgründen darf das Gerät nicht umgebaut oder verändert werden.
- Bei Problemen wenden Sie sich bitte an unseren Kundendienst.
- Verwenden Sie das Gerät ausschließlich mit dem beiliegenden Originalnetzteil.
- Das Gerät darf ausschließlich an leicht zugänglichen Steckdosen angeschlossen werden.
- Bei Gefahr ist der Netzstecker zu ziehen.
- Schließen Sie Schutzklasse I - Geräte nur an ordnungsgemäß geerdete Stromquellen an.
- Betreiben Sie das Gerät nur über einen Fehlerstromschutzschalter (maximal 30 mA)
- Fassen Sie Netzstecker und Steckdose niemals mit feuchten Händen an.
- Schließen Sie das Gerät nicht an Kabeltrommeln an
- Netzstecker und Kupplung einer Verlängerungsleitung müssen wasserdicht sein und dürfen nicht im Wasser liegen
- Verlegen sie Kabel zum Gerät stets so, dass sie keine Gefahr für Personen oder Tiere darstellen.
- Verwenden Sie das Gerät nur innerhalb des angegebenen Temperaturbereichs.
- Wenn Sie das Produkt nicht verwenden, lagern Sie es an einem sauberen und trockenen Ort mit Temperaturen zwischen 0°C und 40°C
- Bei Gewittern besteht durch das Blitzeinschlagsrisiko die Gefahr von Überspannungen. Trennen sie bei Gewitter sämtliche Anschlüsse des Gerätes.
- Das Gerät ist kein Spielzeug! Bewahren Sie die Geräte außerhalb der Reichweite von Kindern auf. Herumliegendes Verpackungsmaterial wie Kunststoffbeutel, Folien oder Polsterelemente wie z.B. Styropor können für Kinder gefährlich werden.
- Scharfe Reinigungs- oder Lösungsmittel können das Produkt beschädigen
- Trennen Sie das Produkt von der Stromquelle, bevor Sie es reinigen.
- Verwenden Sie zur Reinigung ein fusselfreies Tuch.
- Bei Sach- oder Personenschäden, die durch unsachgemäße Handhabung des Gerätes oder durch Nichtbeachten der Gefahrenhinweise verursacht werden, übernehmen wir keine Haftung.
- Für Folgeschäden übernehmen wir keine Haftung! In solchen Fällen erlischt jeder Gewährleistungsanspruch.

Verantwortliche Person für die EU

In der EU ansässiger Wirtschaftsbeteiligter, der sicherstellt, dass das Produkt den erforderlichen Vorschriften entspricht.

ASSMANN Electronic GmbH
 Auf dem Schüffel 3
 Lüdenscheid, Germany
<https://www.assmann.com>
info@assmann.com