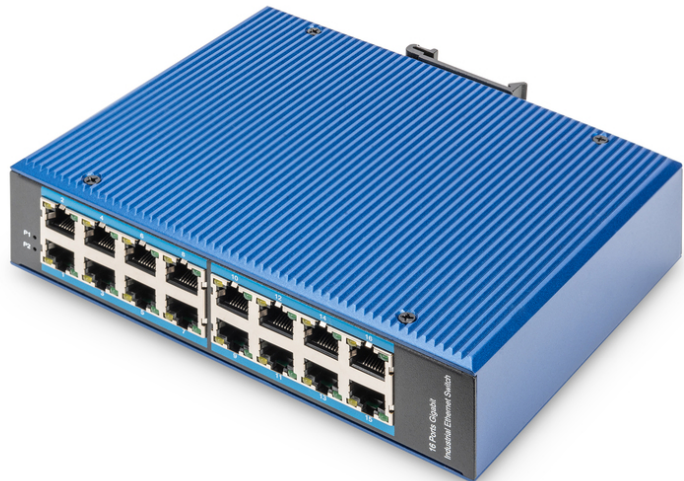


DIGITUS® Commutateur réseau Gigabit Ethernet 16 ports, industriel, non administrable

DN-651129

EAN 4016032478089



Commutateur industriel 16 ports 10/100/1000 Mbit/s Montage sur profilés chapeaux et montage mural

Le commutateur industriel Gigabit de DIGITUS® a été conçu pour les environnements difficiles où il est exposé à l'humidité, aux variations de température et aux vibrations. Avec une plage de température de -40 °C à 80 °C, le commutateur Gigabit avec un boîtier IP40 peut être utilisé dans les conditions les plus extrêmes. L'alimentation électrique redondante assure une disponibilité constante dans les domaines très sensibles tels que le transport, la production, le trafic et la surveillance de la sécurité est garantie. Avec ses 16 ports Gigabit Ethernet, il est conçu pour un large éventail d'applications.

Solution industrielle robuste et durable pour les plages de températures élevées et les environnements industriels difficiles – possibilité d'alimentation redondante

- Nombre de ports RJ45 : 16 x 10/100/1000Mbps
- Fonction auto-négociation / Auto MDI/MDI-X
- Bande passante du fond de panier : 52 Gbps
- Capacité de retransmission : 38,7 Mpps
- Mémoire tampon des paquets : 4,1 Mbit
- Adresses MAC : 8K
- Contrôle de flux full-duplex IEEE802.3x
- Protocoles réseau : IEEE802.3, IEEE802.3i, IEEE802.3u, IEEE802.3ab, IEEE802.3z, IEEE802.3x
- Tension d'entrée : 12 - 52 V DC, alimentation redondante
- Consommation électrique : <10 W
- protection contre les surtensions : +/- 4 kV
- Supporte la décharge d'air +/- 12kV
- Supporte la décharge par contact +/-8kV

- Normes industrielles : IEC 61000-4-4(EFT) IEC 61000-4-5 (Surge), Chocs IEC 60068-2-27, Incendie IEC 60068-2-32, Vibration : IEC 60068-2-6
- Durée de fonctionnement moyenne : 300.000 h
- Protection contre les vibrations et les chocs
- Convient pour le montage sur rail DIN
- Design sans ventilateur
- température de fonctionnement : -40°C ~ 80°C
- Température de stockage : -40°C ~ 80°C
- Humidité de fonctionnement : 5% ~ 95% (sans condensation)
- Degré de protection : IP40
- Jumbo Frame Taille : 9 kB
- Boîtier : aluminium
- Dimensions (LxPxH) : 175,6 x 135 x 45,5 mm
- poids : 1000 g
- Couleur : Bleu

Attributs

- Nombre de ports: 16
- Vitesse Ethernet: Gigabit
- Utilisation industrielle: Oui
- Adapté pour un usage en extérieur: Non
- Managed: Non
- PoE (Power over Ethernet): Non
- Protection contre le vandalisme: Non
- Type d'installation: Rail DIN
- VLAN: Non

Package contents

- 1 x commutateur industriel 16 ports Gigabit, Unmanaged
- 1 x mode d'emploi

- Ne placez pas cet appareil sur une surface instable (comme un chariot, un support, une table, etc.).
- N'utilisez pas cet appareil à proximité de l'eau.
- Ne placez pas cet appareil à proximité ou au-dessus d'un radiateur.
- Le boîtier est doté d'ouvertures pour la dissipation de la chaleur et la ventilation. Afin d'éviter une surchauffe pendant le fonctionnement, les ouvertures de ventilation ne doivent pas être bloquées ou recouvertes.
- Ne placez pas l'appareil sur une surface molle (par exemple un lit, un canapé, une couverture, etc.). Cela bloquerait la ventilation.
- L'appareil ne doit pas être installé dans un environnement clos si une ventilation suffisante n'est pas assurée.
- Ne vaporisez pas de liquide sur l'appareil.
- Débranchez l'appareil avant de le nettoyer. N'utilisez pas de produits de nettoyage liquides ou en mousse.
- Nettoyez l'appareil avec un chiffon humide.
- Branchez l'appareil en fonction de l'alimentation électrique indiquée sur la plaque signalétique.
- Pour éviter d'endommager l'appareil, il est important que tous les appareils soient correctement mis à la terre.
- Ne placez pas d'objets sur le cordon d'alimentation et placez-le de manière à éviter de trébucher.
- Utilisez une protection contre les surtensions, un régulateur ou une alimentation sans coupure (UPS) pour protéger votre système contre les performances soudaines, temporaires et réduites.
- Fixez correctement le câble du système et le câble d'alimentation et veillez à ce qu'aucun objet n'appuie sur le câble.
- N'insérez pas d'objets dans l'appareil par les ouvertures du boîtier. Il y a un risque de court-circuit pouvant entraîner un incendie ou un choc électrique.
- N'essayez pas de réparer l'appareil vous-même. Adressez-vous toujours à un service après-vente agréé.
- Si l'une des conditions suivantes se produit, débranchez l'appareil et envoyez-le à un centre de service agréé pour qu'il soit réparé.
- Le câble d'alimentation, le bloc d'alimentation ou la fiche d'alimentation est endommagé(e) ou usé(e) ;
- Du liquide a pénétré dans l'appareil ;
- L'appareil a été exposé à la pluie ou à l'eau ;
- L'appareil est tombé ou le boîtier a été endommagé ;
- Le fonctionnement de l'appareil est manifestement modifié ;
- L'appareil ne peut pas être utilisé comme décrit dans le mode d'emploi.

EU responsible person

EU based economic operator ensuring the product complies with the required regulations.

ASSMANN Electronic GmbH
Auf dem Schüffel 3
Lüdenscheid, Germany
<https://www.assmann.com>
info@assmann.com