

DIGITUS® Pusta pokrywa do obudów sieciowych 254 mm (10")

DN-10-BPN-01-B

EAN 4016032475910



Maskownica do szafy 10", 1U, 45 x 255 x 10 mm, czarna

Zaślepki pasują do wszystkich 10-calowych szyn profilowych 254 mm w obudowie sieciowej. Zamontowane na żądanym 10-calowym poziomie, pomagają zapewnić optymalną cyrkulację powietrza lub ukryć nieużywane obszary bez ich ograniczania.

Praktyczna opcja do prowadzenia powietrza i zakrywania nieużywanych jednostek wysokości.

- Wytrzymała blacha stalowa

Atrybuty

- Kolor: Czarny, RAL 9005
- Wysokość [U]: 1
- Rozstaw RACK (IEC 60297): 254 mm (10")

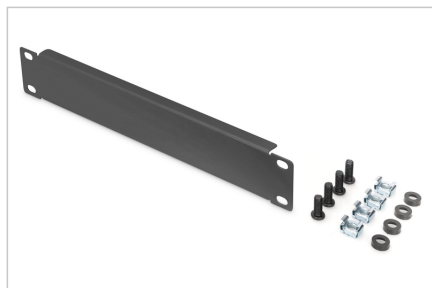
Zawartość opakowania

- 1 x osłona atrapy
- Materiał montażowy (4 x nakrętki klatkowe, 4 x śruby, 4 x podkładki)

Logistyka

	Liczba (sztuki)	Waga (kg)	Głębokość (cm)	Szerokość (cm)	Wysokość (cm)	cm ³
Zewnętrzne opakowanie zbiorcze	150	28.77	30.00	50.00	53.00	79,500.00
Opakowanie wewnętrzne	1	0.19	26.50	2.00	5.50	291.50
Opakowanie jednostkowe	1	0.19	26.50	2.00	5.50	291.50
Netto bez opakowania	1	0.12	1.20	25.40	4.50	0.00

Więcej zdjęć



Safety notes

- Podczas instalacji i użytkowania akcesoriów do obudów sieciowych należy przestrzegać odpowiednich instrukcji bezpieczeństwa producenta lub systemu obudów, w których mają być używane akcesoria.

EU responsible person

EU based economic operator ensuring the product complies with the required regulations.

ASSMANN Electronic GmbH
Auf dem Schüffel 3
Lüdenscheid, Germany
<https://www.assmann.com>
info@assmann.com