

DIGITUS® Biurko z elektryczną regulacją wysokości oraz stacją ładowania USB i szufladą

DA-90406

EAN 4016032474593



Electric height-adjustable Desk, 120x60x12cm top50kg load, USB-charging ports, white

Korzystając z regulowanej na wysokość ramy stołu DIGITUS®, można zrobić coś dobrego dla swojego zdrowia! Stół można regulować na wysokości za pomocą zintegrowanego panelu sterowania w zakresie od 72 do 121 cm, przy czym funkcja zabezpieczenia przed zderzeniami zapobiega kolizjom z przedmiotami znajdującymi się pod blatem stołu. Panel obsługowy można zablokować, aby przykładowo uniemożliwić dzieciom dostęp do niego. Ponadto można ładować urządzenia mobilne, jak smartfony lub tablety przy użyciu trzech zintegrowanych gniazd USB, przy czym dostępne są dwa porty USB A i jeden port USB-C™. Szuflada znajdująca się pod blatem stołu służy jako praktyczne miejsce do przechowywania i umożliwia użytkownikowi błyskawiczne uporządkowanie biurka. Dbaj o swoje zdrowie i zapobiegaj wadom postawy oraz ograniczeniom układu ruchu poprzez regularne wstawianie!

Ergonomiczne rozwiązanie do biura domowego – wspiera produktywność i chroni zdrowie podczas codziennej pracy

- Inteligentny panel sterowania: 4 miejsca w pamięci
- Zintegrowana stacja ładowania USB: 1 x USB-C™, 2 x USB A
- Zintegrowana blokada przycisków uniemożliwiająca przypadkowe naciśnięcie
- Zintegrowana szuflada stołowa

- Silnik o dużej mocy do płynnej regulacji wysokości
- Regulacja wysokości: 72–121 cm
- Maks. obciążalność: 50 kg
- Prędkość podnoszenia: 25 mm/s
- Poziom hałas: <50 dB
- Napięcie robocze: 100–240 V / 50 Hz
- Kabel sieciowy: 2 m, wtyczka europejska typu C (CEE 7/16) – kabel do niewielkich urządzeń z gniazdem C7
- Wymiary: szer. 120 x gł. 60 x wys. 72–121 cm
- Odstęp między nóżkami: 116,4 cm (krawędź zewnętrzna)
- Wymiary nóżek: gł. 59 cm, szer. 6,5 cm
- Waga: 34,5 kg
- Kolor: biały

Atrybuty

- Kolor: Biały
- Kształt: Kwadratowy
- Rozmiar: 120x60 cm

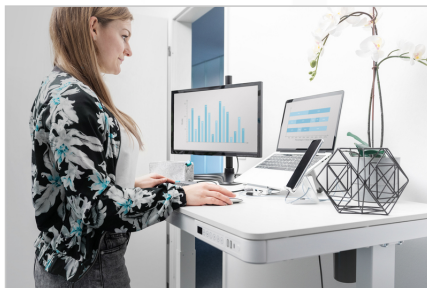
Zawartość opakowania

- 1 x biurko z elektryczną regulacją wysokości oraz stacją ładowania USB i szufladą
- 1 x materiał montażowy
- 1 x instrukcja montażu / instrukcja użytkownika

Logistyka

	Liczba (sztuki)	Waga (kg)	Głębokość (cm)	Szerokość (cm)	Wysokość (cm)	cm ³
Zewnętrzne opakowanie zbiorcze	1	38.70	76.70	129.50	19.00	188,720.00
Opakowanie wewnętrzne	1	38.70	76.70	129.50	19.00	188,720.00
Opakowanie jednostkowe	1	38.70	76.70	129.50	19.00	188,720.00
Netto bez opakowania	1	33.27	60.00	120.00	72.00	0.00

Więcej zdjęć



Safety notes

- Zasilanie: AC 100 V - 240 V, 50/60 Hz.
- Środowisko pracy: 0-40 °C.
- Na czas czyszczenia należy odłączyć stół od zasilania. Przetrzyj powierzchnię lekko wilgotną szmatką, upewniając się, że woda nie dostanie się na elektronikę. Nie odkręcaj połączeń od ich mocowań.
- Element sterujący zawiera podzespoły elektroniczne, metale, plastik, kable itp. i w związku z tym musi być utylizowany zgodnie z obowiązującymi przepisami dotyczącymi ochrony środowiska. Nie należy wyrzucać urządzenia jako odpadu domowego.
- Przed użyciem produktu należy sprawdzić, czy wszystkie części są prawidłowo i w pełni zmontowane.
- Przed pierwszym użyciem produktu należy zapoznać się z jego wszystkimi funkcjami i ustawieniami programów.
- Dzieciom nie wolno bawić się produktem, ponieważ może on wykonywać nieoczekiwane ruchy. Producent nie ponosi odpowiedzialności za szkody spowodowane takim niewłaściwym użytkowaniem.
- Niewielkie odgłosy powodowane przez taśmę przenośnika lub układ hamulcowy nie ograniczają możliwości operacyjnych.
- Do czyszczenia produktu nie należy używać żrących środków czyszczących ani ściernych środków czyszczących. Należy upewnić się, że używany środek czyszczący jest przyjazny dla środowiska.
- Niniejszy produkt może być używany przez dzieci w wieku od 8 lat i starsze oraz osoby niepełnosprawne fizycznie, o ograniczonych zdolnościach umysłowych, nieposiadające doświadczenia lub wiedzy, jeśli
- będą one nadzorowane lub zostaną poinstruowane w zakresie użytkowania urządzenia w bezpieczny sposób, tak aby rozumiały związane z tym zagrożenia. Dzieciom nie wolno bawić się urządzeniem.
- Dzieci nie powinny czyścić urządzenia ani przeprowadzać prac konserwacyjnych bez nadzoru.
- Jeśli zasilacz jest uszkodzony, musi zostać wymieniony przez producenta, personel serwisowy autoryzowany przez producenta lub podobnie wykwalifikowane osoby, aby zapobiec zagrożeniom bezpieczeństwa.

- Należy upewnić się, że w obszarze, w którym produkt ma być używany, nie ma żadnych źródeł zagrożenia, takich jak leżące w pobliżu narzędzia. Należy zawsze ostrożnie obchodzić się z materiałem opakowaniowym,
- aby zapobiec zagrożeniom bezpieczeństwa. Na przykład plastikowe torebki mogą stwarzać ryzyko zadławienia się przez małe dzieci.
- Zachowaj oryginalne opakowanie produktu, aby móc go później bezpiecznie przetransportować.

EU responsible person

EU based economic operator ensuring the product complies with the required regulations.

ASSMANN Electronic GmbH
Auf dem Schüffel 3
Lüdenscheid, Germany
<https://www.assmann.com>
info@assmann.com