

Digitus® Scrivania regolazione elettricamente in altezza con postazione di ricarica USB e cassetto

DA-90406

EAN 4016032474593



Tavolo regolabile elettricamente in altezza 120x60x12cm top carico 50kg, porte di ricarica USB, bianco

Fate un regalo alla vostra salute, adeguando il monitor esattamente alla vostra fisionomia e posizione di seduta. Il tavolo può essere regolato in altezza da 72 a 121 cm tramite il pannello di controllo integrato, mentre la funzione di protezione dalle collisioni previene le collisioni con gli ostacoli sotto il piano del tavolo. Il pannello di controllo può essere bloccato per evitare che i bambini ci giochino involontariamente, per esempio. Inoltre, i dispositivi mobili come smartphone o tablet possono essere caricati tramite le 3 prese USB esistenti, due prese USB A e una porta USB-C™ sono disponibili. Il cassetto sotto il piano del tavolo funge da pratico spazio per riporre oggetti, in modo da poter creare ordine sulla vostra scrivania in pochissimo tempo. Prendetevi cura della vostra salute: prevenite errori di postura e limitazioni dell'apparato motorio alzandovi a intervalli regolari!

La salute ergonomica per il vostro home office: aumenta la produttività e migliora la salute durante il lavoro quotidiano

- Smart Control Pad: 4 spazi di memoria
- Postazione di ricarica USB integrata: 1 x USB-C™, 2 x USB A
- Blocco tasti integrato per l'azionamento involontario
- Cassetto nel tavolo integrato
- Motore potente per una regolazione in altezza impeccabile

- Regolabile in altezza: 72 - 121 cm
- Capacità di carico max.: 50 kg
- Velocità di sollevamento: 25 mm/s
- Livello del rumore: <50 dB
- Tensione di esercizio: 100 - 240 V / 50 Hz
- Cavo di collegamento alla rete: 2m, Eurospina tipo C (CEE 7/16) - cavo per piccoli dispositivi con presa C7
- Dimensioni: Largh. 120 x Prof. 60 x Alt. 72 - 121 cm
- Distanza tra i piedini: 116,4 cm (spigolo esterno)
- Dimensioni dei piedini: 59 cm di profondità, 6,5 cm di larghezza
- Peso: 34,5 kg
- Colore: Bianco

Attributes

- Colore: Bianco
- Dimensioni: 120x60 cm
- Forma: Quadrata

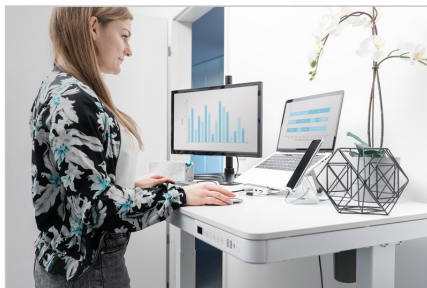
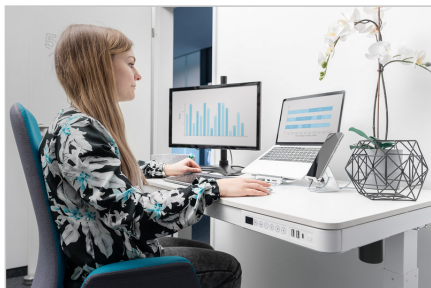
Package contents

- 1 scrivania regolazione elettricamente in altezza con postazione di ricarica USB e cassetto
- 1 materiale di montaggio
- 1 istruzione di montaggio / manuale d'uso

Logistics

	Number (pcs)	Weight (kg)	Depth (cm)	Width (cm)	Height (cm)	cm³
Packaging Unit Carton	1	38.70	76.70	129.50	19.00	188,720.00
Packaging Unit Inside	1	38.70	76.70	129.50	19.00	188,720.00
Packaging Unit Single	1	38.70	76.70	129.50	19.00	188,720.00
Net single without Packaging	1	33.27	60.00	120.00	72.00	0.00

More images:



Safety notes

- Alimentazione: CA 100 V - 240 V, 50/60 Hz.
- Ambiente operativo: 0-40°C.
- Durante la pulizia, scollegare il tavolo dall'alimentazione. Pulire la superficie con un panno leggermente umido, facendo attenzione che l'acqua non penetri nei componenti elettronici. Non allentare i collegamenti dai loro supporti.
- L'elemento di comando contiene componenti elettronici, metalli, plastica, cavi, ecc. e deve pertanto essere smaltito correttamente in conformità alle normative ambientali vigenti. Non smaltire l'unità come rifiuto domestico.
- Prima di utilizzare il prodotto, verificare che tutte le parti siano correttamente e completamente assemblate.
- Familiarizzare con tutte le funzioni e le impostazioni dei programmi del prodotto prima di utilizzarlo per la prima volta.
- I bambini non devono giocare con il prodotto perché potrebbe compiere movimenti inaspettati. Il produttore non è responsabile per i danni causati da tale uso improprio.
- I lievi rumori causati dal nastro trasportatore o dal sistema frenante non limitano la capacità operativa.
- Non utilizzare detergenti corrosivi o abrasivi per pulire il prodotto. Assicurarsi che il detergente utilizzato sia ecologico.
- Questo prodotto può essere utilizzato da bambini di età pari o superiore a 8 anni e da persone con disabilità fisiche, ridotte capacità mentali, mancanza di esperienza o di conoscenze, a condizione che
- siano state fornite loro supervisione o istruzioni sull'uso dell'apparecchio in modo sicuro, in modo che comprendano i pericoli connessi. I bambini non devono mai giocare con l'apparecchio.
- I bambini non devono pulire l'apparecchio o eseguire lavori di manutenzione senza supervisione.
- Se l'alimentatore è danneggiato, deve essere sostituito dal produttore, da personale di manutenzione autorizzato dal produttore o da persone analogamente qualificate, al fine di evitare rischi per la sicurezza.
- Assicurarsi che nell'area di utilizzo del prodotto non vi siano fonti di pericolo, come ad esempio attrezzi in giro. Maneggiare sempre con cura il materiale di

imballaggio per evitare rischi per la sicurezza.

- I sacchetti di plastica, ad esempio, possono rappresentare un rischio di soffocamento per i bambini piccoli.
- Conservate la confezione originale del prodotto per poterlo trasportare in modo sicuro in seguito.

EU responsible person

EU based economic operator ensuring the product complies with the required regulations.

ASSMANN Electronic GmbH

Auf dem Schüffel 3

Lüdenscheid, Germany

<https://www.assmann.com>

info@assmann.com