

# Digitus® Bureau réglable en hauteur électriquement avec station de charge USB et tiroir

DA-90406

EAN 4016032474593



## Table électrique à hauteur réglable, plateau 120 x 60 x 12 cm Charge de 50 kg, ports de charge USB, blanc

Avec ce cadre de table réglable en hauteur de DIGITUS®, vous prenez soin de vous et votre santé ! La table peut être réglée en hauteur de 72 à 121 cm via le panneau de commande intégré, tandis que la fonction de protection anti-collision permet d'éviter les chocs avec des obstacles sous le plateau. Le panneau de commande peut être verrouillé pour empêcher les enfants de jouer avec, par exemple. En outre, les appareils mobiles tels que les smartphones ou les tablettes peuvent être chargés via les 3 prises USB existantes, deux prises USB A et un port USB-C™ disponibles. Le tiroir situé sous le plateau sert d'espace de rangement pratique, ce qui vous permet de mettre de l'ordre sur votre bureau en un rien de temps. Prenez soin de votre santé et prévenez les défauts de posture et limitations de l'appareil locomoteur en vous levant régulièrement !

### La solution ergonomique pour le travail à domicile – favorise la productivité et permet de rester en bonne santé dans le travail au quotidien

- Panneau de commande : 4 emplacements mémoire
- Station de charge USB intégrée : 1 x USB-C™, 2 x USB A
- Verrouillage du clavier intégré pour éviter toute manipulation involontaire
- Tiroir intégré

- Moteur puissant pour un réglage en hauteur sans problème
- Réglage de la hauteur : 72 – 121 cm
- Poids autorisé max. : 50 kg
- Vitesse du concentrateur : 25 mm/s
- Niveau sonore : <50 dB
- Tension de fonctionnement : 100 – 240 V / 50 Hz
- Câble d'alimentation : 2m, Europlug type-C (CEE 7/16) – câble pour petit appareil avec prise C7
- Dimensions : 120 x 60 cm x 72 – 121 cm (l x P x H)
- Distance entre les pieds : 116,4 cm (bords extérieurs)
- Dimensions des pieds : 59 cm profondeur, 6,5 cm largeur
- Poids : 34,5 kg
- Couleur : Blanc

### Attributs

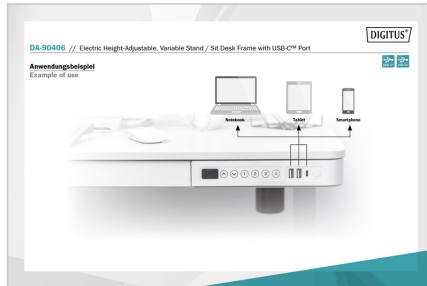
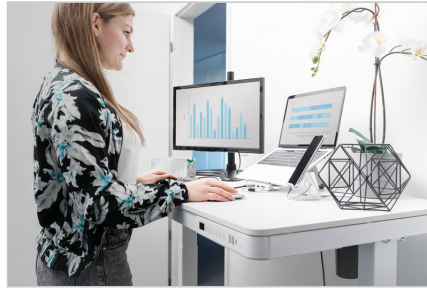
- Couleur: Blanc
- Dimensions: 120 x 60 cm
- Forme: Carré

### Package contents

- 1 x bureau réglable en hauteur électriquement avec station de charge USB et tiroir
- 1 x matériel de montage
- 1 x instructions de montage / mode d'emploi

| Logistics                    |              |             |            |            |             |            |
|------------------------------|--------------|-------------|------------|------------|-------------|------------|
|                              | Number (pcs) | Weight (kg) | Depth (cm) | Width (cm) | Height (cm) | cm³        |
| Packaging Unit Carton        | 1            | 38.70       | 76.70      | 129.50     | 19.00       | 188,720.00 |
| Packaging Unit Inside        | 1            | 38.70       | 76.70      | 129.50     | 19.00       | 188,720.00 |
| Packaging Unit Single        | 1            | 38.70       | 76.70      | 129.50     | 19.00       | 188,720.00 |
| Net single without Packaging | 1            | 33.27       | 60.00      | 120.00     | 72.00       | 0.00       |

## More images:



## Safety notes

- Alimentation électrique : AC 100 V - 240 V, 50/60 Hz.
- Environnement de fonctionnement : 0-40°C.
- Débranchez la table de l'alimentation électrique pendant le nettoyage. Essuyez la surface avec un chiffon légèrement humide, en veillant à ce que l'eau n'atteigne pas les composants électroniques. Ne détachez pas les connecteurs de leur fixation.
- L'élément de commande contient des composants électroniques, des métaux, du plastique, des câbles, etc. et doit donc être éliminé de manière appropriée, conformément aux dispositions environnementales en vigueur. Ne pas jeter l'unité avec les déchets ménagers.
- Avant d'utiliser le produit, vérifiez que toutes les pièces sont correctement et entièrement montées.
- Avant la première utilisation, familiarisez-vous avec toutes les fonctions et tous les réglages du programme du produit.
- Les enfants ne doivent pas jouer avec le produit, car celui-ci peut effectuer des mouvements imprévus. Le fabricant n'est pas responsable des dommages causés par une telle utilisation inappropriée.
- Les légers bruits provoqués par le tapis roulant ou le système de freinage ne limitent pas la capacité de fonctionnement.
- N'utilisez pas de produits de nettoyage corrosifs ou abrasifs pour nettoyer le produit. Veillez à ce que le produit de nettoyage utilisé soit compatible avec l'environnement.
- Ce produit peut être utilisé par des enfants âgés de 8 ans et plus, ainsi que par des personnes souffrant de handicaps physiques, de capacités mentales réduites, d'un manque d'expérience ou de connaissances,
- à condition qu'ils soient surveillés ou qu'ils aient reçu des instructions précises sur la manière d'utiliser l'appareil en toute sécurité et qu'ils comprennent les risques qu'il comporte. Les enfants ne doivent en aucun cas jouer avec l'appareil.
- Les enfants ne doivent pas nettoyer l'appareil ou effectuer des travaux d'entretien sans surveillance.
- Si le bloc d'alimentation est endommagé, il doit être remplacé par le fabricant, par le personnel de maintenance autorisé par le fabricant ou par des

personnes qualifiées similaires afin d'éviter tout risque pour la sécurité.

- Assurez-vous qu'il n'y a pas de sources de danger autour de la zone d'utilisation du produit, par exemple des outils qui traînent. Manipulez toujours les matériaux d'emballage avec précaution afin d'éviter
- tout risque pour la sécurité. Les sacs en plastique, par exemple, peuvent présenter un risque d'étouffement pour les jeunes enfants.
- Conservez l'emballage d'origine du produit afin de pouvoir le transporter ultérieurement en toute sécurité.

**EU responsible person**

EU based economic operator ensuring the product complies with the required regulations.

ASSMANN Electronic GmbH  
Auf dem Schüffel 3  
Lüdenscheid, Germany  
<https://www.assmann.com>  
[info@assmann.com](mailto:info@assmann.com)