

DIGITUS® Escritorio de altura regulable eléctricamente con estación de carga USB y cajón

DA-90406

EAN 4016032474593



Mesa de altura regulable eléctricamente 120x60x12 cm top Carga 50 kg, conexiones de carga USB, blanco

Cúidese a usted mismo y a su salud con este bastidor de mesa regulable en altura de DIGITUS®. La mesa se puede regular en altura entre 72 y 121 cm con la ayuda del panel de control integrado; la función anticolidión evita que choque con obstáculos debajo del tablero de mesa. El panel de control se puede bloquear, por ejemplo, para evitar su manipulación accidental por niños. Además, permite cargar dispositivos móviles, tales como smartphones o tabletas, a través de los 3 conectores hembra USB; para este fin se dispone de dos conectores hembra USB A y un puerto USB-C™. El cajón situado debajo del tablero de mesa ofrece un práctico espacio para guardar objetos y le mantiene ordenado su escritorio en todo momento. Cuide su salud y prevenga vicios posturales y limitaciones de movilidad, trabajando regularmente de pie.

La solución ergonómica para su oficina doméstica; fomenta la productividad y la salud en el trabajo diario

- Smart Control Pad: 4 posiciones de memoria
- Estación de carga USB integrada: 1 USB-C™, 2 USB A
- Bloqueo de teclas integrado para impedir el accionamiento accidental
- Cajón integrado en la mesa
- Potente motor para el ajuste fluido de la altura

- Ajuste de altura: 72-121 cm
- Capacidad de carga máx.: 50 kg
- Velocidad de subida: 25 mm/s
- Nivel de ruido: <50 dB
- Tensión de servicio: 100-240 V/50 Hz
- Cable de alimentación: 2 m, conector Euro tipo C (CEE 7/16) - cable para dispositivos pequeños con conector hembra C7
- Dimensiones: Anch. 120 x prof. 60 x alt. 72-121 cm
- Distancia entre los pies: 116,4 cm (borde exterior)
- Dimensiones de los pies: 59 cm prof., 6,5 cm anch.
- Peso: 34,5 kg
- Color: Blanco

Attributes

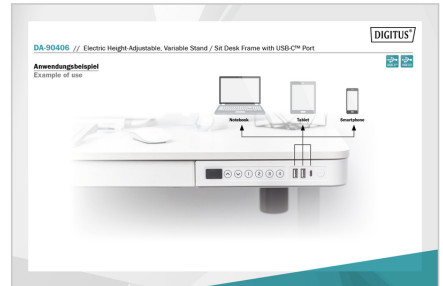
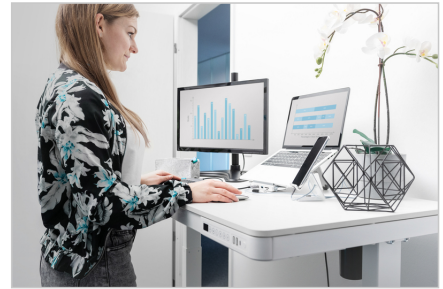
- Color: Blanco
- Forma: Cuadrado
- Tamaño: 120x60 cm

Package contents

- 1 escritorio de altura regulable eléctricamente con estación de carga USB y cajón
- 1 juego de material de montaje
- 1 instrucciones de montaje / instrucciones de manejo

Logistics						
	Number (pcs)	Weight (kg)	Depth (cm)	Width (cm)	Height (cm)	cm³
Packaging Unit Carton	1	38.70	76.70	129.50	19.00	188,720.00
Packaging Unit Inside	1	38.70	76.70	129.50	19.00	188,720.00
Packaging Unit Single	1	38.70	76.70	129.50	19.00	188,720.00
Net single without Packaging	1	33.27	60.00	120.00	72.00	0.00

More images:



Safety notes

- Alimentación: CA 100 V - 240 V, 50/60 Hz.
- Entorno de funcionamiento: 0-40°C.
- Desconecte la mesa de la red eléctrica durante la limpieza. Limpie la superficie con un paño ligeramente humedecido, asegurándose de que no entre agua en los componentes electrónicos. No afloje las conexiones de sus fijaciones.
- El elemento de mando contiene componentes electrónicos, metales, plástico, cables, etc., por lo que debe eliminarse correctamente de acuerdo con la normativa medioambiental vigente. No deseche la unidad como residuo doméstico.
- Antes de utilizar el producto, compruebe que todas las piezas estén correcta y completamente montadas.
- Familiarícese con todas las funciones y ajustes de programa del producto antes de utilizarlo por primera vez.
- Los niños no deben jugar con el producto, ya que puede realizar movimientos inesperados. El fabricante no se hace responsable de los daños causados por un uso inadecuado.
- Los ligeros ruidos provocados por la cinta transportadora o el sistema de frenado no limitan la capacidad operativa.
- No utilice productos de limpieza corrosivos ni abrasivos para limpiar el producto. Asegúrese de que el producto de limpieza utilizado es respetuoso con el medio ambiente.
- Este producto puede ser utilizado por niños a partir de 8 años y por personas con discapacidades físicas, capacidad mental reducida, falta de experiencia o conocimientos, siempre que hayan recibido supervisión
- o instrucciones sobre el uso del aparato de forma segura para que comprendan los peligros que conlleva. Los niños no deben jugar nunca con el aparato.
- Los niños no deben limpiar el aparato ni realizar tareas de mantenimiento sin supervisión.
- Si la fuente de alimentación está dañada, debe ser sustituida por el fabricante, personal de mantenimiento autorizado por el fabricante o personas con cualificación similar para evitar riesgos de seguridad.
- Asegúrese de que no haya fuentes de peligro, como herramientas tiradas, en la zona donde se vaya a utilizar el producto. Manipule siempre el material de

embalaje con cuidado para evitar riesgos de seguridad.

- Las bolsas de plástico, por ejemplo, pueden suponer un riesgo de asfixia para los niños pequeños.
- Conserve el embalaje original del producto para poder transportarlo con seguridad más adelante.

EU responsible person

EU based economic operator ensuring the product complies with the required regulations.

ASSMANN Electronic GmbH
Auf dem Schüffel 3
Lüdenscheid, Germany
<https://www.assmann.com>
info@assmann.com