

Digitus® Elektrisch höhenverstellbarer Schreibtisch mit USB-Ladestation und Schublade

DA-90406

EAN 4016032474593



Elektrisch höhenverstellbarer Tisch 120x60x12cm top 50 kg Last, USB-Ladeanschlüsse, weiß

Mit diesem höhenverstellbaren Tischgestell von DIGITUS® tun Sie sich und Ihrer Gesundheit etwas Gutes! Der Tisch kann über das integrierte Control-Panel von 72 bis 121 cm in der Höhe verstellt werden, die Kollisionsschutz-Funktion verhindert dabei den Zusammenstoß mit Hindernissen unter der Tischplatte. Das Bedienpanel kann gesperrt werden, damit beispielsweise Kinder nicht versehentlich daran herumspielen. Zudem können Mobilgeräte wie Smartphones oder Tablets über die vorhandenen 3 USB-Buchsen geladen werden, dabei stehen zwei USB A Buchsen und ein USB-C™ Port zur Verfügung. Die unterhalb der Tischplatte befindliche Schublade dient als praktischer Stauraum, so schaffen Sie im Handumdrehen Ordnung auf Ihrem Schreibtisch. Fördern Sie Ihre Gesundheit und beugen Sie Haltungsschäden und Einschränkungen des Bewegungsapparates durch regelmäßiges Stehen vor!

Die ergonomische Lösung für Ihr Home Office - fördert Produktivität und Gesundheit im täglichen Workflow

- Smart Control Pad: 4 Speicherplätze
- Integrierte USB-Ladestation: 1 x USB-C™, 2 x USB A
- Integrierte Tastensperre für ungewollte Betätigung
- Integrierte Tisch-Schublade

- Kraftvoller Motor zur reibungslosen Höhenverstellung
- Höhenverstellung: 72 - 121 cm
- Max. Belastbarkeit: 50 kg
- Hubgeschwindigkeit: 25 mm/s
- Geräuschpegel: <50 dB
- Betriebsspannung: 100 - 240 V / 50 Hz
- Netzanschlusskabel: 2m, Eurostecker Typ-C (CEE 7/16) - Kleingerätekabel mit C7-Buchse
- Abmessung : B 120 x T 60 cm x H 72 -121 cm
- Abstand der Standfüße zueinander: 116,4 cm (äußere Kante)
- Abmessungen Standfüße: 59 cm tief, 6,5 cm breit
- Gewicht: 34,5 kg
- Farbe: Weiß

Merkmale

- Farbe: Weiß
- Form: Rechteckig
- Größe: 120x60 cm

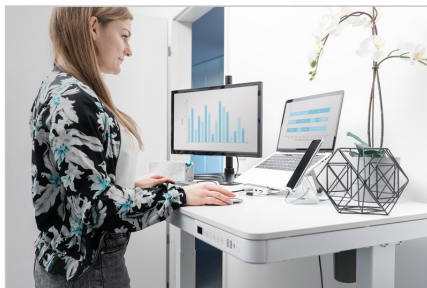
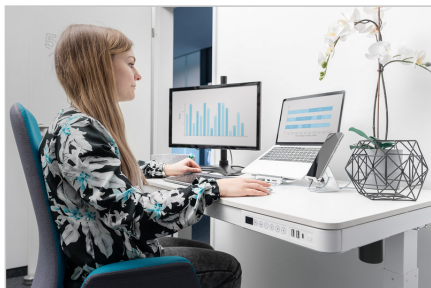
Lieferumfang

- 1 x Elektrisch höhenverstellbarer Schreibtisch mit USB-Ladestation und Schublade
- 1 x Montagematerial
- 1 x Montageanleitung / Bedienanleitung

Logistische Daten

	Anzahl (Stück)	Gewicht (kg)	Tiefe (cm)	Breite (cm)	Höhe (cm)	cm³
Karton-VPE	1	38,70	76,70	129,50	19,00	188.720,00
Innen-VPE	1	38,70	76,70	129,50	19,00	188.720,00
Einzel-VPE	1	38,70	76,70	129,50	19,00	188.720,00
Netto einzeln ohne VP	1	33,27	60,00	120,00	72,00	0,00

Weitere Anwendungsbilder:



Sicherheitshinweise

- Stromversorgung: AC 100 V - 240 V, 50/60 Hz.
- Betriebsumgebung: 0-40°C.
- Trennen Sie den Tisch während der Reinigung von der Stromversorgung. Wischen Sie die Oberfläche mit einem leicht feuchten Lappen ab, achten Sie darauf, dass kein Wasser an die Elektronik gelangt.
- Lösen Sie die Anschlüsse nicht aus ihrer Befestigung.
- Das Bedienelement enthält elektronische Komponenten, Metalle, Plastik, Kabel etc. und muss daher gemäß geltenden Umweltbestimmungen fachgerecht entsorgt werden. Führen Sie die Einheit nicht der Haushaltsabfallentsorgung zu.
- Überprüfen Sie vor dem Einsatz des Produkts, dass alle Teile korrekt und vollständig montiert sind.
- Machen Sie sich vor dem ersten Gebrauch mit allen Funktionen und Programmeinstellungen des Produkts vertraut.
- Kinder dürfen nicht mit dem Produkt spielen, da das Produkt unvorhergesehene Bewegungen ausführen kann. Der Hersteller haftet nicht für Schäden durch derartigen unsachgemäßen Gebrauch.
- Die durch das Förderband oder das Bremssystem verursachten, leichten Geräusche schränken die Betriebsfähigkeit nicht ein.
- Verwenden Sie keine ätzenden Reinigungsmittel oder Scheuermittel zur Reinigung des Produkts. Achten Sie darauf, dass das verwendete Reinigungsmittel umweltverträglich ist.
- Dieses Produkt darf von Kindern ab 8 Jahren sowie Personen mit körperlichen Beeinträchtigungen, eingeschränkten geistigen Fähigkeiten, mangelnder Erfahrung oder Kenntnissen angewendet werden, wenn diese beaufsichtigt werden oder sorgfältig in den sicheren Gebrauch des Geräts eingewiesen worden sind, sodass Sie die damit verbundenen Gefahren verstehen. Kinder dürfen nicht mit dem Gerät keinesfalls spielen.
- Kinder sollten das Gerät nicht ohne Aufsicht säubern oder Wartungsarbeiten durchführen.
- Falls Schäden am Netzteil vorliegen, muss dieses durch den Hersteller, durch vom Hersteller autorisiertes Wartungspersonal oder ähnlich qualifizierte

Personen ersetzt werden, um Sicherheitsrisiken vorzubeugen.

- Vergewissern Sie sich, dass sich rund um den Einsatzbereich des Produkts keine Gefahrenquellen wie etwa herumliegendes Werkzeug befinden. Behandeln Sie das Verpackungsmaterial stets vorsichtig, um Sicherheitsrisiken
- vorzubeugen. Plastiktüten können beispielsweise eine Erstickungsgefahr für Kleinkinder darstellen.
- Bewahren Sie die Originalverpackung des Produkts auf, damit Sie dieses später sicher transportieren können.

Verantwortliche Person für die EU

In der EU ansässiger Wirtschaftsbeteiligter, der sicherstellt, dass das Produkt den erforderlichen Vorschriften entspricht.

ASSMANN Electronic GmbH
Auf dem Schüffel 3
Lüdenscheid, Germany
<https://www.assmann.com>
info@assmann.com