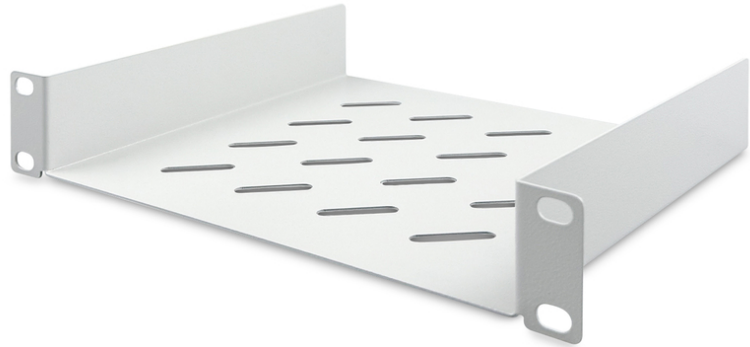


DIGITUS® 254 mm (10") 1U-hylla

DN-10-TRAY-2

EAN 4016032474265



254 mm (10") 1U-hylla 44x255x201 mm, färg grå (RAL 7035)

10"-hyllorna från DIGITUS® består av en robust, perforerad metallplåt och kan snabbt och enkelt monteras på de främre 10"-profilerna. De levereras komplett med monteringsmaterial och är därför klara för omedelbar användning. Använd DIGITUS® 10"-hyllorna för att förvara komponenter som inte är monterade direkt i din 10"-kapsling.

- Robust, perforerad metallplåt
- Komplet med monteringsmaterial
- Infästning i de främre 10"-skenorna
- Bredd x djup på hyllans insida: 210 x 200 mm
- Bredd x djup på hela hyllans utsida: 255 x 201 mm
- 2-punktsfäste (främre 10"-profilskenor)

- Bredd x djup på förvaringsytan inuti: 210x200mm

Attributes

- Belastningskapacitet: 25 kg
- Enheter: 1
- Färg: ljusgrå, RAL 7035
- Typ av montering: Fast montering
- Lämpligt skåpdjup: alla
- Tum formfaktor (IEC 60297): 254 mm (10")

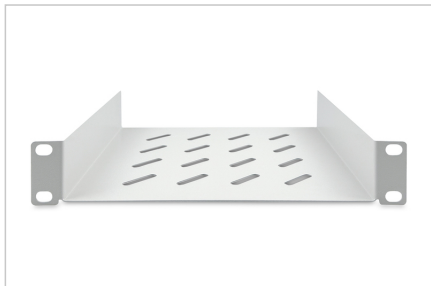
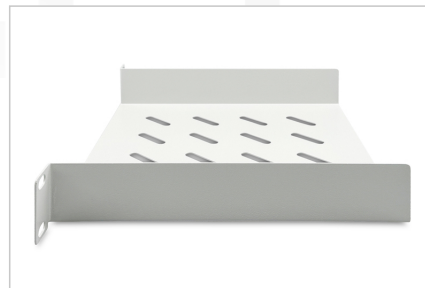
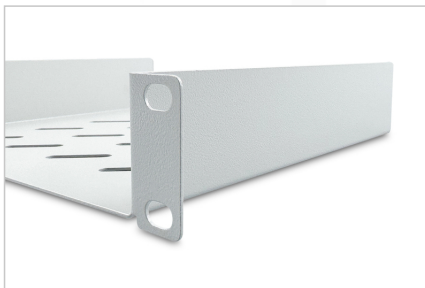
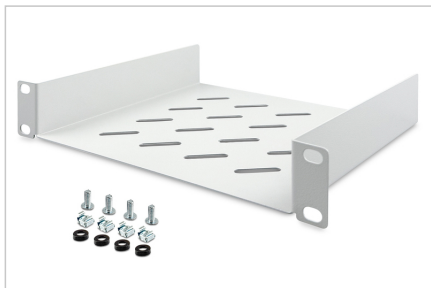
Package contents

- Installationssats (skruvar, muttrar, brickor)

Logistics

	Number (pcs)	Weight (kg)	Depth (cm)	Width (cm)	Height (cm)	cm³
Packaging Unit Carton	24	16.00	43.00	56.00	32.00	77,056.00
Packaging Unit Inside	1	0.67	20.50	27.00	5.00	2,767.50
Packaging Unit Single	1	0.67	21.00	29.40	5.00	3,087.00
Net single without Packaging	1	0.44	20.10	25.50	4.40	0.00

More images:



Safety notes

- När du installerar och använder tillbehöret för nätverksskåp ska du följa respektive säkerhetsanvisningar från tillverkaren eller skåpsystemet som du vill använda tillbehöret i.

EU responsible person

EU based economic operator ensuring the product complies with the required regulations.

ASSMANN Electronic GmbH
Auf dem Schüffel 3
Lüdenscheid, Germany
<https://www.assmann.com>
info@assmann.com