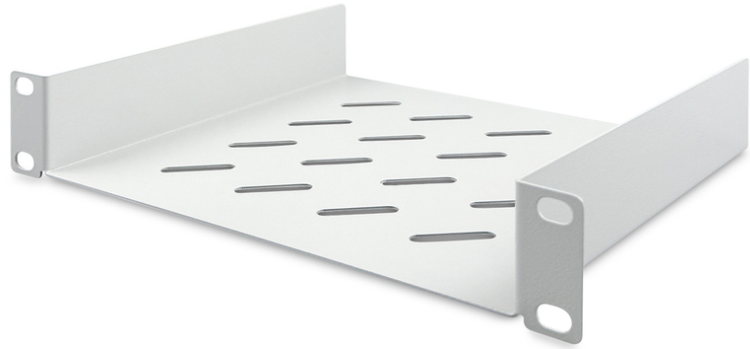


DIGITUS 254 mm (10") 1U plank

DN-10-TRAY-2
EAN 4016032474265



254 mm (10") 1U plank 44x255x201 mm, kleur grijs (RAL 7035)

De 10" legborden van DIGITUS® bestaan uit een stevige, geperforeerde metalen plaat en kunnen snel en eenvoudig worden geïnstalleerd op de voorste 10" profielen. Ze worden compleet met montage materiaal geleverd en zijn dus direct klaar voor gebruik. Gebruik de DIGITUS® 10" planken om componenten op te slaan die niet direct in uw 10" kast zijn gemonteerd.

- Stevige, geperforeerde metalen plaat
- Compleet met bevestigingsmateriaal
- Bevestiging aan de voorste 10" rails
- Breedte x diepte van schap binnen: 210 x 200 mm
- Breedte x diepte van het volledige schap buiten: 255 x 201 mm
- 2-puntsbevestiging (voorste 10" profielrails)

- Breedte x diepte van het opbergoppervlak aan de binnenkant: 210x200mm

Attributes

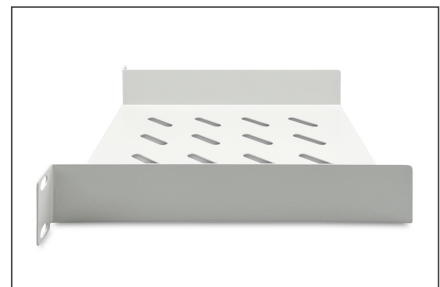
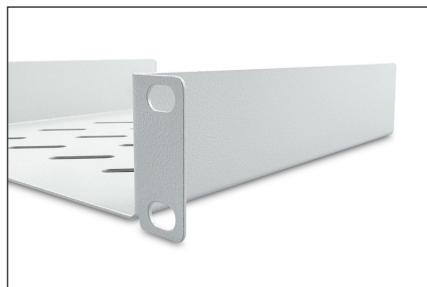
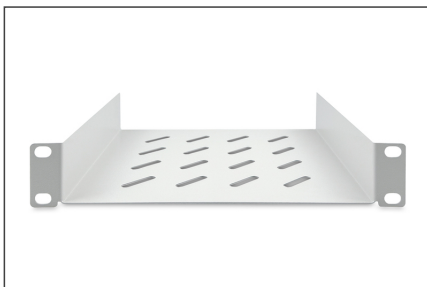
- Belastingcapaciteit: 25 kg
- Eenheden: 1
- Kleur: lichtgrijs, RAL 7035
- Montagetypen: Vaste montage
- Geschikte kastdiepte: alle
- Inch vormfactor (IEC 60297): 254 mm (10")

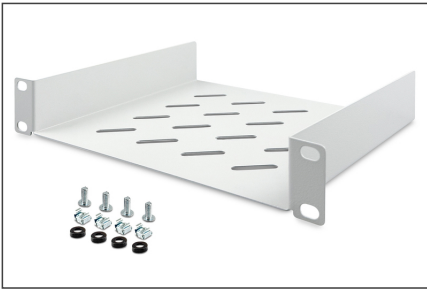
Package contents

- Installatieset (schroeven, kooimoeren, sluitringen)

Logistics						
	Number (pcs)	Weight (kg)	Depth (cm)	Width (cm)	Height (cm)	cm ³
Packaging Unit Carton	24	16.00	43.00	56.00	32.00	77,056.00
Packaging Unit Inside	1	0.67	20.50	27.00	5.00	2,767.50
Packaging Unit Single	1	0.67	21.00	29.40	5.00	3,087.00
Net single without Packaging	1	0.44	20.10	25.50	4.40	0.00

More images:



**Safety notes**

- Neem bij de installatie en het gebruik van het accessoireproduct voor netwerkbehuizingen de respectieve veiligheidsinstructies in acht van de fabrikant of het behuizingssysteem waarin u het accessoire wilt gebruiken.

EU responsible person

EU based economic operator ensuring the product complies with the required regulations.

ASSMANN Electronic GmbH
Auf dem Schüffel 3
Lüdenscheid, Germany
<https://www.assmann.com>
info@assmann.com