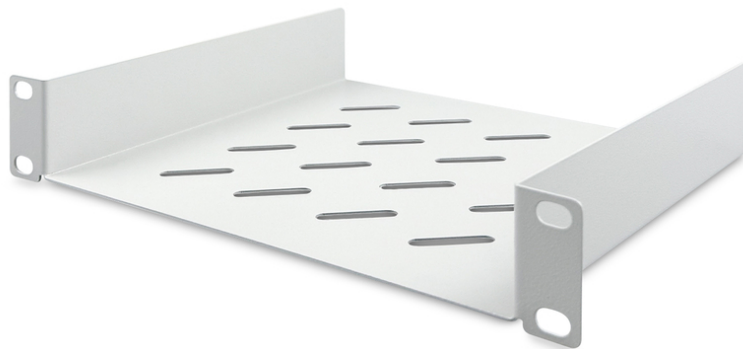


DIGITUS® 254 mm (10") Scaffale 1U

DN-10-TRAY-2

EAN 4016032474265



254 mm (10") Scaffale 1U 44x255x201 mm, colore grigio (RAL 7035)

I ripiani da 10" di DIGITUS® sono costituiti da una robusta lamiera forata e possono essere installati in modo rapido e semplice sui profili anteriori da 10". Vengono forniti completi di materiale di montaggio e sono quindi pronti per l'uso immediato. Utilizzate i ripiani DIGITUS® da 10" per riporre i componenti che non sono montati direttamente nel vostro contenitore da 10".

- Robusta lamiera forata
- Completo di materiale di montaggio
- Fissaggio alle guide anteriori da 10"
- Larghezza x profondità del ripiano interno: 210 x 200 mm
- Larghezza x profondità dell'intero ripiano esterno: 255 x 201 mm
- Attacco a 2 punti (guide anteriori con profilo da 10")

- Larghezza x profondità della superficie di stoccaggio interna: 210x200 mm

Attributes

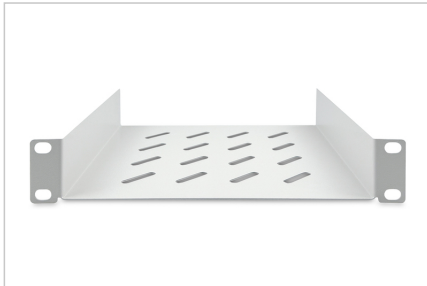
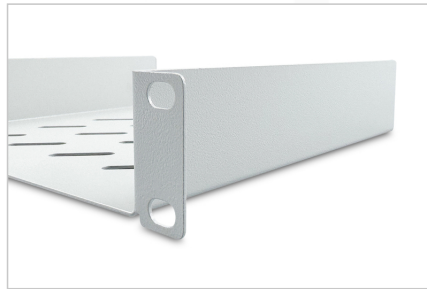
- Capacità di carico: 25 kg
- Colore: grigio chiaro, RAL 7035
- Tipo di installazione: Installazione fissa
- Unità: 1
- Fattore di forma in pollici (IEC 60297): 254 mm (10")
- Profondità armadio adatta: tutte

Package contents

- Set di installazione (viti, dadi a gabbia, rondelle)

Logistics						
	Number (pcs)	Weight (kg)	Depth (cm)	Width (cm)	Height (cm)	cm ³
Packaging Unit Carton	24	16.00	43.00	56.00	32.00	77,056.00
Packaging Unit Inside	1	0.67	20.50	27.00	5.00	2,767.50
Packaging Unit Single	1	0.67	21.00	29.40	5.00	3,087.00
Net single without Packaging	1	0.44	20.10	25.50	4.40	0.00

More images:



Safety notes

- Per l'installazione e l'utilizzo del prodotto accessorio per quadri di rete, osservare le rispettive istruzioni di sicurezza del produttore o del sistema di quadri in cui si desidera utilizzare l'accessorio.

EU responsible person

EU based economic operator ensuring the product complies with the required regulations.

ASSMANN Electronic GmbH
Auf dem Schüffel 3
Lüdenscheid, Germany
<https://www.assmann.com>
info@assmann.com