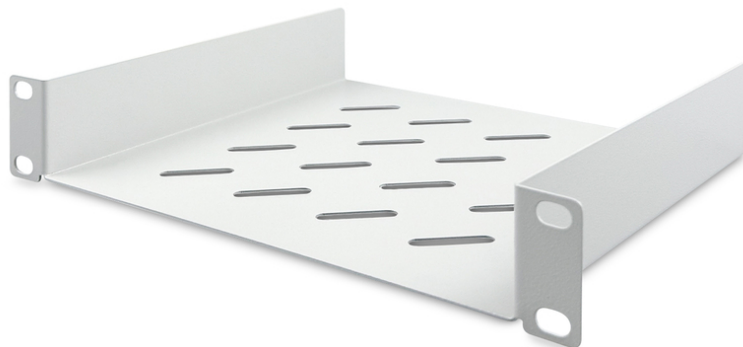


# DIGITUS® 254 mm (10") 1U Tablette

DN-10-TRAY-2

EAN 4016032474265



### 254 mm (10") 1U Tablette 44x255x201 mm, couleur gris (RAL 7035)

Les étagères 10" de DIGITUS® sont composées d'une tôle perforée robuste et s'installent rapidement et facilement sur les profilés 10" avant. Elles sont livrées complètes avec le matériel de fixation et sont donc directement prêtes à l'emploi. Utilisez les étagères 10" DIGITUS® pour ranger les composants qui ne sont pas directement fixés dans votre boîtier 10".

- Tôle perforée stable
- Complet avec matériel de fixation
- Fixation aux baguettes avant 10
- largeur x profondeur surface de rangement à l'intérieur : 210 x 200 mm
- Largeur x profondeur de l'ensemble de la tablette extérieure : 255 x 201 mm

- fixation à 2 points (rails profilés avant 10")
- largeur x profondeur de la surface de rangement à l'intérieur : 210x200mm

#### Attributes

- Capacité de charge: 25 kg
- Couleur: gris clair, RAL 7035
- Type de montage: Montage fixe
- Unités: 1
- Convient aux profondeurs d'armoire de: all
- Facteur de forme en pouces (IEC 60297): 254 mm (10")

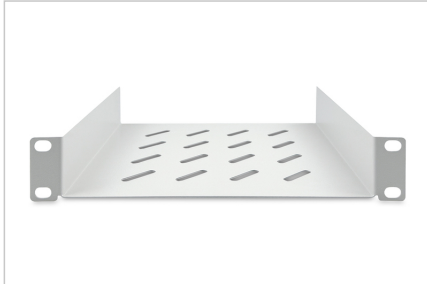
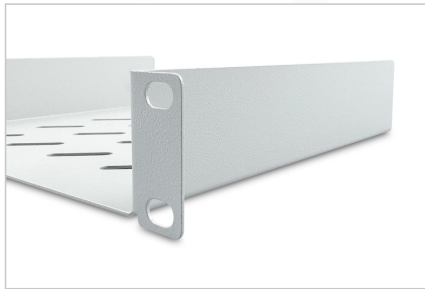
#### Package contents

- Kit d'installation (vis, écrous cage, rondelles)

### Logistics

	Number (pcs)	Weight (kg)	Depth (cm)	Width (cm)	Height (cm)	cm³
Packaging Unit Carton	24	16.00	43.00	56.00	32.00	77,056.00
Packaging Unit Inside	1	0.67	20.50	27.00	5.00	2,767.50
Packaging Unit Single	1	0.67	21.00	29.40	5.00	3,087.00
Net single without Packaging	1	0.44	20.10	25.50	4.40	0.00

**More images:**



**Safety notes**

- Lors de l'installation et de l'utilisation des accessoires pour armoires réseau, respectez les consignes de sécurité du fabricant ou du système d'armoire dans lequel vous souhaitez utiliser l'accessoire.

**EU responsible person**

EU based economic operator ensuring the product complies with the required regulations.

ASSMANN Electronic GmbH  
Auf dem Schüffel 3  
Lüdenscheid, Germany  
<https://www.assmann.com>  
[info@assmann.com](mailto:info@assmann.com)