

DIGITUS Kit di montaggio UPS per armadi di rete/server da 19" (guida profilata)

DN-170109
EAN 4016032473619



Kit di guide per UPS 1K-10K (2U o 3U) con pacchetto

Con questo kit di montaggio, i sistemi UPS possono essere installati in armadi di rete o server DIGITUS® da 483 mm (19"). È possibile installare alimentatori di emergenza con altezza di 2 o 3 U, compatibili con i sistemi UPS DIGITUS® OnLine (1K-10K). L'installazione avviene su 4 guide profilate del rack da 19".

Il kit di montaggio consente di installare facilmente i sistemi UPS OnLine in armadi di rete/server da 19".

- Per l'installazione fissa sui quattro binari profilati da 483 mm (19")

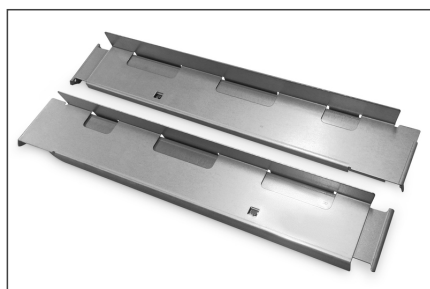
- 1 pezzo è composto da due parti (sistema di profili interni ed esterni)
- Variabile per le seguenti profondità: da 468,5 mm a 1000 mm
- Materiale di montaggio incluso
- Dimensioni (L×L×P): 85 x 65 mm x 496,5 mm
- Peso netto: 2,77 kg
- Peso lordo: 3,37 kg
- Colore: argento

Package contents

- 1 x Kit di montaggio UPS per armadi di rete/server da 19 pollici
- 1 x guida all'installazione

Logistics						
	Number (pcs)	Weight (kg)	Depth (cm)	Width (cm)	Height (cm)	cm ³
Packaging Unit Carton	8	27.50	59.50	21.70	21.00	27,114.20
Packaging Unit Inside	1	3.44	48.80	9.50	4.70	2,178.92
Packaging Unit Single	1	3.44	48.80	9.50	4.70	2,178.92
Net single without Packaging	1	2.78	47.50	8.50	4.00	0.00

More images:



Safety notes

- Il sistema UPS deve essere assolutamente asciutto prima di essere installato. Lasciare che il sistema UPS si acclimi per almeno due ore per adattarsi all'ambiente.

- Proteggere il sistema UPS dall'acqua o dall'umidità.
- Evitare la luce solare diretta o l'installazione in prossimità di fonti di calore.
- Non ostruire le aperture di ventilazione dell'alloggiamento.
- Non collegare dispositivi o apparecchiature che potrebbero sovraccaricare il sistema.
- Posate i cavi in modo che nessuno possa calpestarli o inciamparvi.
- Non collegare alcun elettrodomestico alle prese di uscita del sistema UPS.
- Collegare il sistema UPS solo a una presa collegata a terra e facilmente accessibile.
- Utilizzare esclusivamente cavi di collegamento alla rete elettrica testati da VDE e con marchio CE per gli ingressi e le uscite.
- Non scollegare mai il cavo di collegamento alla rete durante il funzionamento per non annullare la messa a terra di protezione del sistema UPS e di tutti i carichi collegati.
- Il sistema UPS ha una propria fonte di alimentazione interna. Le prese di uscita o i terminali di uscita del sistema UPS possono essere alimentati anche se il sistema UPS non è collegato al cablaggio dell'edificio.
- Per spegnere completamente il sistema UPS, premere prima il pulsante OFF/Enter per scollegare la rete elettrica.
- Attenzione - Rischio di scosse elettriche. Anche dopo aver scollegato il dispositivo dalla rete elettrica, i componenti del sistema UPS sono ancora collegati alla batteria. Esiste il rischio di scosse elettriche.
- La sostituzione delle batterie e il controllo del funzionamento possono essere effettuati solo da persone che abbiano sufficiente dimestichezza con le batterie e le necessarie precauzioni di sicurezza.
- Attenzione - Rischio di scosse elettriche. Il circuito della batteria non è isolato dalla tensione di ingresso. Tra i terminali della batteria e la terra possono verificarsi tensioni pericolose. Assicurarsi che non ci sia tensione prima di toccare!
- Quando si sostituiscono le batterie, installarne lo stesso numero e tipo.
- Non aprire o distruggere le batterie. L'elettrolito che fuoriesce può ferire la pelle e gli occhi e può essere tossico.
- L'apparecchio può essere aperto e riparato solo da un tecnico specializzato.

EU responsible person

EU based economic operator ensuring the product complies with the required regulations.

ASSMANN Electronic GmbH
Auf dem Schüffel 3
Lüdenscheid, Germany
<https://www.assmann.com>
info@assmann.com