

# DIGITUS Kit de montaje SAI para armarios de red/servidores de 19" (carril perfilado)

DN-170109  
EAN 4016032473619



### Kit de raíl para SAI de 1K-10K (2U o 3U) con embalaje

Con este kit de montaje, los sistemas SAI pueden instalarse en armarios de red o servidores DIGITUS® de 483 mm (19"). Se pueden instalar fuentes de alimentación de emergencia de 2 ó 3 U de altura, compatibles con los sistemas SAI DIGITUS® OnLine (1K-10K). La instalación se realiza en 4 raíles perfilados del rack de 19".

### El kit de montaje permite instalar fácilmente sistemas SAI OnLine en armarios de red/servidores de 19"

- Para montaje fijo en los cuatro carriles perfilados de 483 mm (19")
- 1 pieza consta de dos partes (sistema de perfil interno y externo)

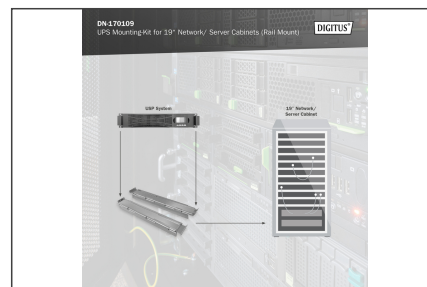
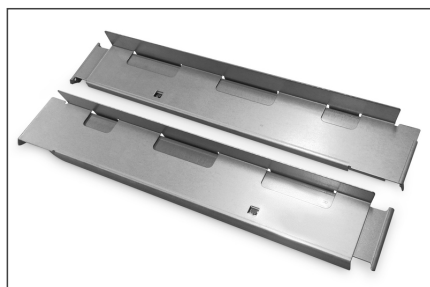
- Variable para las siguientes profundidades: 468,5 mm a 1000 mm
- Incl. material de montaje
- Dimensiones (LxAxF): 85 x 65 mm x 496,5 mm
- Peso neto : 2,77 kg
- Peso bruto : 3,37 kg
- Color: plata

### Package contents

- 1 x Kit de montaje SAI para armarios de red/servidores de 19"
- 1 guía de instalación

Logistics						
	Number (pcs)	Weight (kg)	Depth (cm)	Width (cm)	Height (cm)	cm³
Packaging Unit Carton	8	27.50	59.50	21.70	21.00	27,114.20
Packaging Unit Inside	1	3.44	48.80	9.50	4.70	2,178.92
Packaging Unit Single	1	3.44	48.80	9.50	4.70	2,178.92
Net single without Packaging	1	2.78	47.50	8.50	4.00	0.00

### More images:



### Safety notes

- El sistema SAI debe estar completamente seco antes de su instalación. Deje que el sistema SAI se aclimate durante al menos dos horas para adaptarse al entorno.

- Proteja el sistema SAI del agua o la humedad.
- Evite la luz solar directa o la instalación cerca de fuentes de calor.
- No obstruya ninguna abertura de ventilación de la carcasa.
- No conecte dispositivos o aparatos que puedan sobrecargar el sistema.
- Coloque los cables de forma que nadie pueda pisarlos o tropezar con ellos.
- No conecte ningún electrodoméstico a las tomas de salida del sistema SAI.
- Conecte el sistema SAI únicamente a una toma de corriente con toma de tierra y de fácil acceso.
- Utilice únicamente cables de conexión a la red con homologación VDE y marcado CE en las entradas y salidas.
- No desconecte nunca el cable de conexión a la red durante el funcionamiento, ya que se anularía la puesta a tierra de protección del sistema SAI y de todas las cargas conectadas.
- El sistema SAI tiene su propia fuente de alimentación interna. Las tomas de salida o los terminales de salida del sistema SAI pueden recibir energía aunque el sistema SAI no esté conectado al cableado del edificio.
- Para apagar completamente el sistema SAI, pulse primero el botón OFF/Enter para desconectar la red eléctrica.
- Precaución - Riesgo de descarga eléctrica. Incluso después de desconectar el aparato de la red eléctrica, los componentes del interior del sistema SAI siguen conectados a la batería. Existe riesgo de descarga eléctrica.
- Sólo las personas suficientemente familiarizadas con las baterías y las precauciones de seguridad necesarias pueden sustituir las baterías y controlar el funcionamiento.
- Precaución - Riesgo de descarga eléctrica. El circuito de la batería no está aislado de la tensión de entrada. Entre los bornes de la batería y la toma de tierra pueden producirse tensiones peligrosas. Asegúrese de que no haya tensión antes de tocarlos.
- Cuando cambie las pilas, instale el mismo número y tipo de pilas.
- No abra ni destruya las pilas. Las fugas de electrolito pueden dañar la piel y los ojos y pueden ser tóxicas.
- El aparato sólo puede ser abierto y reparado por un especialista formado.

#### EU responsible person

EU based economic operator ensuring the product complies with the required regulations.

ASSMANN Electronic GmbH  
Auf dem Schüffel 3  
Lüdenscheid, Germany  
<https://www.assmann.com>  
[info@assmann.com](mailto:info@assmann.com)