

# DIGITUS® CAT 6A İnce Patch Panel, korumalı, 8 bağlantı noktalı, 0,5 U, 10", siyah

DN-91608S-SL-EA

EAN 4016032473169



## CAT 6A patch panel, blendajlı, 8 portlu 1/2U, 10", raf montajlı, siyah RAL 9005

DIGITUS® 8-Port Patch Panel, sadece 0,5 U ile çok yüksek bir paketleme yoğunluğu sunar. Bu, iki 0,5 U panel ile 1 U'da 16 porta kadar gerçekleştirilebileceği anlamına gelir. Patch panel ekranlıdır. Kabloların 360° ekran teması en iyi performans özelliklerini sağlar. Kurulum kabloları entegre kablo kelepçeleri ile güvenli bir şekilde sabitlenebilir. Gövde üzerindeki hızlı serbest bırakma bağlantı elemanı, LSA kesme terminallerine kolay ve aletsiz erişim sağlar. 802.3af PoE+ ve 802.3af PoE standardı ile uyumludur.

### Çok az yer kaplar (sadece 0,5U) - ağız için geleceğe yönelik standartlar ve üst düzey kalite

- İletim özellikleri: Kategori 6A, sınıf EA
- Uygulama alanları: 500 MHz'e kadar, 10GBase-T
- Standartlar: ISO/IEC 11801 2. Ed., EN 50173-1, EIA/TIA 568-C, 802.3af, 802.3af PoE+
- 254 mm (10") kabin montajı için uygundur
- RJ45 soketler, 8P8C
- EIA/TIA 568 A & B'ye uygun olarak renk kodlu LSA şeritleri aracılığıyla kablo kurulumu
- Kablo başları kullanarak kablo sabitleme
- Merkezi topraklama bağlantısı
- 360° kalkan teması
- Gövde malzemesi: EN1.4301, UNS S30400, AISI 304 ve LMSAD110'a göre 1,5 mm galvanizli, soğuk haddelenmiş çelik

- RJ45 soket malzemesi: ABS UL 94V-0
- RJ45 soket kantağı: Nikel kaplama fosfor bronz, 0,5 µm altın kaplama kontak
- RJ-45 ekranlama: Nikel kaplama bronz
- LSA kesme terminali: LSA+, UL 94V-0, galvanizli fosfor bronz
- Baskılı devre kartı: FR4, UL 94V-0
- Yerleştirme kuvveti: 30N maks. (IEC 60603-7-5)
- Çekme yükü: Soket ve fiş arasında 7,7 kg
- Çalışma sıcaklığı: -20° C ila +70 °C (ISO/IEC 11801, EN 50173-1, ANSI/TIA/EIA 568 C)
- Soket birleştirme döngüsü: ISO/IEC 11801, IEC 60603-7-5 uyarınca > 750
- Terminal: ISO/IEC 11801, IEC 60603-7-5 uyarınca > 200
- İletken kabülü: 22-26 AWG katı ve çok telli iletkenler
- İzolasyon direnci: > 500 Mohm
- Temas direnci: < 20 miliOhms
- Dielektrik dayanımı: 1000 VDC (kontak/temas), 1500 VDC (kontak/toprak)
- Topraklama kablosu: Teslimat kapsamına dahil değildir

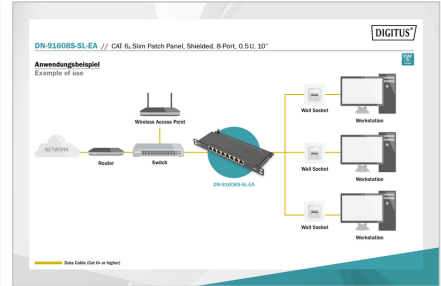
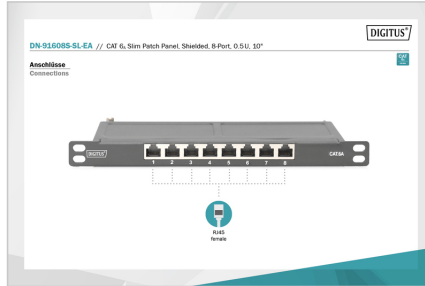
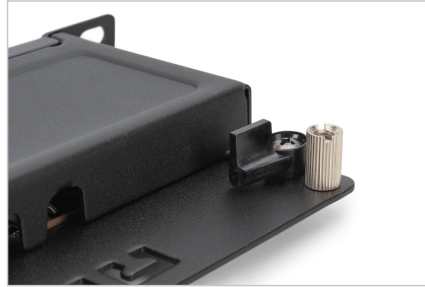
### Attributes

- Bağlantı Noktaları: 8
- Renk: siyah, RAL 9005
- Kategori: CAT 6A

## Logistics

	Number (pcs)	Weight (kg)	Depth (cm)	Width (cm)	Height (cm)	cm³
Packaging Unit Carton	20	17.80	55.00	32.00	29.00	51,040.00
Packaging Unit Inside	1	0.89	26.00	6.00	12.00	1,872.00
Packaging Unit Single	1	0.89	26.00	6.00	12.00	1,872.00
Net single without Packaging	1	0.89	25.50	4.40	11.00	0.00

More images:



**Safety notes**

- Ürünü nemden koruyun
- Ürünü kurarken antistatik şarjdan kaçının
- Kurulum sırasında ham kablo üreticisinin teknik özelliklerine uyun

**EU responsible person**

EU based economic operator ensuring the product complies with the required regulations.

ASSMANN Electronic GmbH  
Auf dem Schüffel 3  
Lüdenscheid, Germany  
<https://www.assmann.com>  
[info@assmann.com](mailto:info@assmann.com)