

# DIGITUS® CAT 6A Slim Patch Panel, skärmad, 8-port, 0,5 U, 10", svart

DN-91608S-SL-EA

EAN 4016032473169



## CAT 6A patchpanel, skärmad, 8-portar 1/2U, 10", rackmontering, svart RAL 9005

DIGITUS® 8-portars patchpanel erbjuder en mycket hög packningsdensitet med endast 0,5 HE. Det innebär att upp till 16 portar kan realiseras på 1 HE med två 0,5 HE-paneler. Patchpanelen är skärmad. Kablarnas 360°-skärmkontakt garanterar bästa möjliga prestandaegenskaper. Installationskablarna kan fästas säkert med de integrerade kabelklämmorna. Snabbfästet på höljet garanterar enkel och verktygsfri åtkomst till LSA-kopplingsterminalerna. Den överensstämmer med 802.3at PoE+ och 802.3af PoE-standarderna.

### Mycket utrymmessnål (endast 0,5 HE) - framtidsinriktade standarder och hög kvalitet för ditt nätverk

- Överföringsegenskaper: Kategori 6A, klass EA
- Applikationsområden: Upp till 500 MHz, 10GBase-T
- Standarder: ISO/IEC 11801 2nd Ed., EN 50173-1, EIA/TIA 568-C, 802.3af, 802.3at PoE+
- Lämplig för 254 mm (10") skåpmontering
- RJ45-uttag, 8P8C
- Kabelinstallation via LSA-strips, färgkodade i enlighet med EIA/TIA 568 A & B
- Kabelinfästning med hjälp av buntband
- Central jordanslutning
- 360° skärm som kontaktar

- Material i höljet: 1,5 mm galvaniserat, kallvalsat stål enligt EN1.4301, UNS S30400, AISI 304 och LMSAD110
- Material i RJ45-uttag: ABS UL 94V-0
- Kontakt RJ45-uttag: Förnicklad fosforbrons, 0,5 mm guldpläterad kontakt
- RJ-45 skärmning: Förnicklad brons
- LSA-skärterminal: LSA+, UL 94V-0, galvaniserad fosforbrons
- Kretskort: FR4, UL 94V-0
- Instickskraft: max 30 N (IEC 60603-7-5)
- Dragbelastning: 7,7 kg mellan uttag och kontakt
- Drifttemperatur: -20° C till +70 °C (ISO/IEC 11801, EN 50173-1, ANSI/TIA/EIA 568 C)
- Matingcykel för hylsa: > 750 enligt ISO/IEC 11801, IEC 60603-7-5
- Terminal: > 200 enligt ISO/IEC 11801, IEC 60603-7-5
- Ledaracceptans: 22-26 AWG solida och fåtrådiga ledare
- Isolationsmotstånd: > 500 Mohm
- Kontaktmotstånd: < 20 milliOhm
- Dielektrisk hållfasthet: 1000 VDC (kontakt/kontakt), 1500 VDC (kontakt/jord)
- Jordningsledning: ingår inte i leveransomfattningen

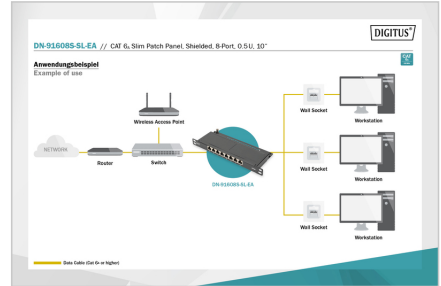
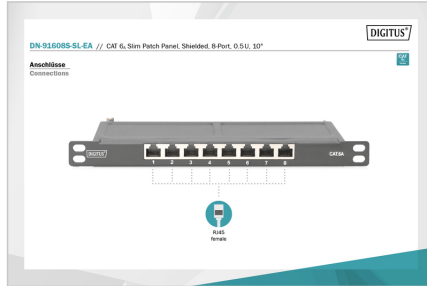
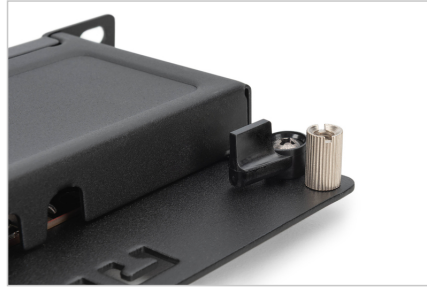
### Attributes

- Färg: svart, RAL 9005
- Portar: 8
- Kategori: CAT 6A

## Logistics

	Number (pcs)	Weight (kg)	Depth (cm)	Width (cm)	Height (cm)	cm³
Packaging Unit Carton	20	17.80	55.00	32.00	29.00	51,040.00
Packaging Unit Inside	1	0.89	26.00	6.00	12.00	1,872.00
Packaging Unit Single	1	0.89	26.00	6.00	12.00	1,872.00
Net single without Packaging	1	0.89	25.50	4.40	11.00	0.00

More images:



**Safety notes**

- Skydda produkten från fukt
- Undvik antistatisk uppladdning vid installation av produkten
- Beakta råkabeltillverkarens specifikationer under installationen

**EU responsible person**

EU based economic operator ensuring the product complies with the required regulations.

ASSMANN Electronic GmbH  
 Auf dem Schüffel 3  
 Lüdenscheid, Germany  
<https://www.assmann.com>  
[info@assmann.com](mailto:info@assmann.com)