

# DIGITUS® Pannello patch sottile CAT 6A, schermato, 8 porte, 0,5 U, 10", nero

DN-91608S-SL-EA

EAN 4016032473169



## Pannello patch CAT 6A, schermato, 8 porte 1/2U, 10", montaggio a rack, nero RAL 9005

Il pannello patch DIGITUS® a 8 porte offre una densità di impacchettamento molto elevata con soli 0,5 U. Ciò significa che con due pannelli da 0,5 U è possibile realizzare fino a 16 porte su 1 U. Il pannello patch è schermato. Il contatto a 360° della schermatura dei cavi garantisce le migliori caratteristiche di prestazione. I cavi di installazione possono essere fissati in modo sicuro con i morsetti per cavi integrati. La chiusura rapida sull'alloggiamento garantisce un accesso facile e senza attrezzi ai terminali di taglio LSA. È conforme agli standard 802.3at PoE+ e 802.3af PoE.

### Ingombro ridotto (solo 0,5U) – standard orientati al futuro e qualità di alto livello per la vostra rete

- Caratteristiche di trasmissione: Categoria 6A, classe EA
- Aree di applicazione: Fino a 500 MHz, 10GBase-T
- Standard: ISO/IEC 11801 2nd Ed., EN 50173-1, EIA/TIA 568-C, 802.3af, 802.3at PoE+
- Adatto al montaggio su armadietto da 254 mm (10")
- Prese RJ45, 8P8C
- Installazione dei cavi tramite strisce LSA, con codice colore conforme a EIA/TIA 568 A & B
- Fissaggio dei cavi con fascette
- Collegamento a terra centrale
- Contatto con lo schermo a 360°

- Materiale dell'alloggiamento: acciaio zincato da 1,5 mm, laminato a freddo secondo EN1.4301, UNS S30400, AISI 304 e LMSAD110
- Materiale della presa RJ45: ABS UL 94V-0
- Contatto presa RJ45: bronzo fosforoso nichelato, contatto placcato oro 0,5 μ
- Schermatura RJ-45: bronzo nichelato
- Terminale di taglio LSA: LSA+, UL 94V-0, bronzo fosforoso galvanizzato
- Circuito stampato: FR4, UL 94V-0
- Forza di inserimento: 30N max. (IEC 60603-7-5)
- Carico di trazione: 7,7 kg tra presa e spina
- Temperatura di esercizio: da -20° C a +70 °C (ISO/IEC 11801, EN 50173-1, ANSI/TIA/EIA 568 C)
- Ciclo di accoppiamento della presa: > 750 secondo ISO/IEC 11801, IEC 60603-7-5
- Terminale: > 200 secondo ISO/IEC 11801, IEC 60603-7-5
- Accettazione conduttori: 22-26 AWG solidi e a trefoli
- Resistenza di isolamento: > 500 Mohm
- Resistenza di contatto: < 20 milliOhm
- Rigidità dielettrica: 1000 Vc.c. (contatto/contatto), 1500 Vc.c. (contatto/massa)
- Cavo di messa a terra: non incluso nella fornitura

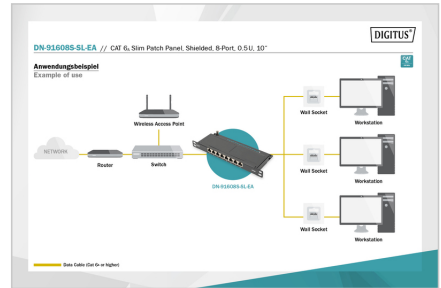
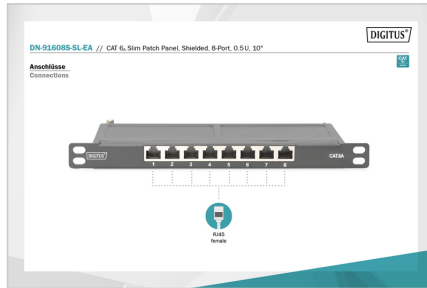
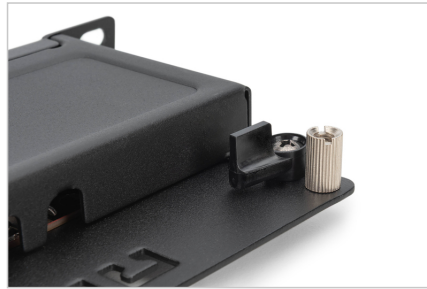
### Attributes

- Colore: nero, RAL 9005
- Porte: 8
- Categoria: CAT 6A

## Logistics

	Number (pcs)	Weight (kg)	Depth (cm)	Width (cm)	Height (cm)	cm³
Packaging Unit Carton	20	17.80	55.00	32.00	29.00	51,040.00
Packaging Unit Inside	1	0.89	26.00	6.00	12.00	1,872.00
Packaging Unit Single	1	0.89	26.00	6.00	12.00	1,872.00
Net single without Packaging	1	0.89	25.50	4.40	11.00	0.00

More images:



**Safety notes**

- Proteggere il prodotto dall'umidità
- Evitare la carica antistatica durante l'installazione del prodotto.
- Durante l'installazione, rispettare le specifiche del produttore del cavo grezzo.

**EU responsible person**

EU based economic operator ensuring the product complies with the required regulations.

ASSMANN Electronic GmbH  
Auf dem Schüffel 3  
Lüdenscheid, Germany  
<https://www.assmann.com>  
[info@assmann.com](mailto:info@assmann.com)