

DIGITUS® Aktiv DisplayPort-adapter/-konverterare, DP till DVI

DB-340414-001-S

EAN 4016032468783



DisplayPort adapterkabel, DP-DVI (24+5) M/F, 0,15 m, m/lås, DP 1.1-komp., CE, sw

Den aktiva DisplayPort-adaptorn från DIGITUS® konverterar DisplayPort-signaler till DVI-signaler. Den stöder upplösningar i Full HD (1080p) med frekvenser på upp till 60 Hz. Den stöder även HDCP 1.3 och 24-bitars DeepColor, samt DVI 1.0. Den integrerade förstärkaren och dubbelskrämningen ger förstklassig överföringskvalitet till alla typer av HD-skärmar. DVI-stickkontakt med 24+5 stift.

Konverterar DisplayPort- till DVI-signaler

- Max. videoupplösning som stöds: 1920 x 1080 p med 60 Hz
- Överföringslägen som stöds: RBR, HBR, HBR2
- Maximal bandbredd: 10,8 Gbps
- HBR-version/överföringsläge: HBR1 (2,70 Gbit/s per körfält)
- HDCP-version: HDCP 1.3

Attributes

- AWG: 32
- DisplayPort standard: DisplayPort 1.1a
- Färg kabel: svart
- Ferritfilter: ingen
- HDTV-standard: Full HD
- Kontakt 1: DP, kontakt
- Kontakt 2: DVI-I, (24+5), uttag
- Kontaktyta: nickelpläterad
- Låsning: Snäpplås
- Skydd: Plast
- Längd: 0.15 m
- AOC - aktiv optisk kabel: no
- Skärmning: Dubbel skärmning

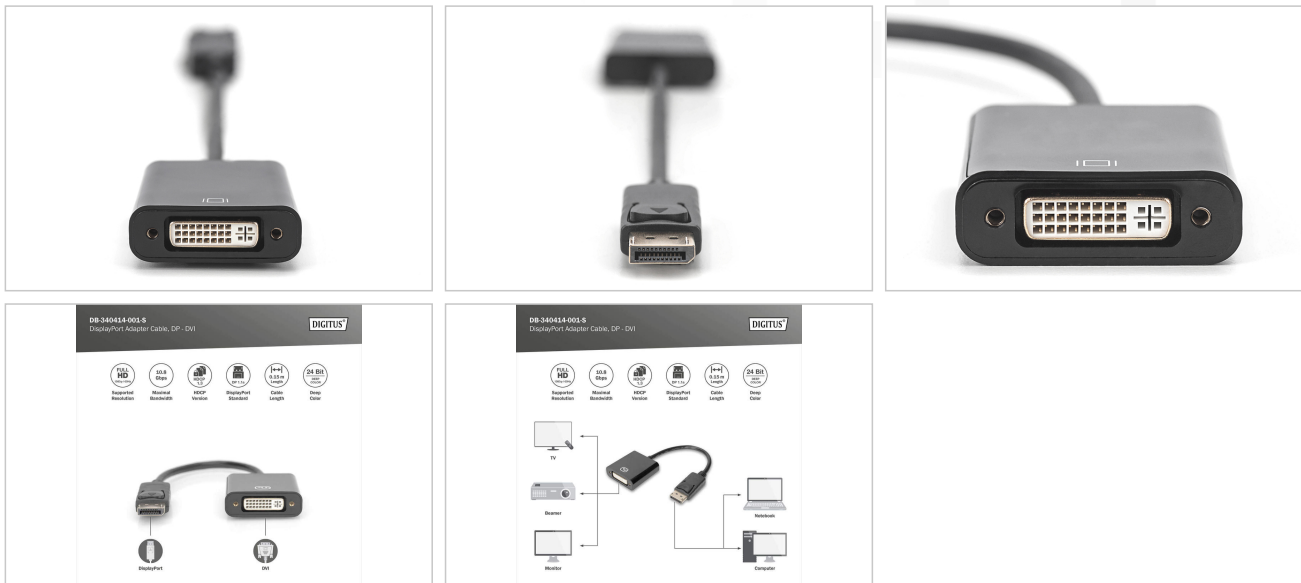
Package contents

- 1 x aktiv DisplayPort till DVI-adapter/-konverterare

Logistics

	Number (pcs)	Weight (kg)	Depth (cm)	Width (cm)	Height (cm)	cm ³
Packaging Unit Carton	80	8.10	51.00	26.00	26.00	34,476.00
Packaging Unit Inside	20	2.03	27.00	25.00	17.00	11,475.00
Packaging Unit Single	1	0.10	23.00	7.50	2.30	396.75
Net single without Packaging	1	0.09	2.50	4.50	1.50	0.00

More images:



Safety notes

- När du ansluter och kopplar ur kabeln ska du bara ta tag i kontakten och inte dra direkt i kabeln.
- Kablar får inte knäckas skarpt eller böjas i snäva vinklar, eftersom detta kan skada de inre ledningarna och leda till fel.
- Se till att kablarna inte utsätts för dragbelastning, eftersom detta kan skada isoleringen och ledarna inuti kabeln.
- Se till att kablarna inte förläggs på ställen där de lätt kan skadas mekaniskt.
- Kablar bör inte användas i miljöer med extremt höga eller mycket låga temperaturer. Var uppmärksam på produktinformationen om kabelns maximala driftstemperatur
- Kontrollera kablarna regelbundet med avseende på synliga skador som sprickor, knäckningar eller tecken på slitage. Defekta kablar ska bytas ut omedelbart för att undvika fel, kortslutningar eller till och med elektriska stötar.

EU responsible person

EU based economic operator ensuring the product complies with the required regulations.

ASSMANN Electronic GmbH
 Auf dem Schüffel 3
 Lüdenscheid, Germany
<https://www.assmann.com>
info@assmann.com