

DIGITUS® Aktywny adapter/konwerter DisplayPort, DP na DVI

DB-340414-001-S

EAN 4016032468783



DisplayPort adapter cable, DP - DVI (24+5)M/F, 0.15m,w/interlock, DP 1.1 compatible, CE, bi

Aktywny adapter DisplayPort marki DIGITUS® konwertuje sygnały DisplayPort na sygnały DVI. Obsługuje rozdzielczości Full HD (1080p) z częstotliwościami do 60 Hz. Obsługuje ponadto HDCP 1.3 i DeepColor 24-bitowy oraz DVI 1.0. Wbudowany przedwzmacniacz i podwójne ekranowanie zapewniają pierwszorzędną jakość transmisji na wszelkiego rodzaju wyświetlacze HD. Wtyczka DVI jest całkowicie wykorzystana (24 + 5).

Konwertuje sygnały DisplayPort na sygnały DVI

- Maks. obsługiwana rozdzielczość wideo: 1920 x 1080p przy 60 Hz
- Obsługiwane tryby transmisji: RBR, HBR, HBR2
- Maksymalna przepustowość: 10,8 Gbps
- Wersja HBR/tryb transferu: HBR1 (2,70 Gbit/s per lane)
- Wersja HDCP: HDCP 1.3

Atrybuty

- AWG: 32
- Blokada: Zatrask
- Filtr ferrytowy: Brak
- Kolor kabli: Czarny
- Powierzchnia styku: Niklowana
- Standard DisplayPort : DisplayPort 1.1a
- Standard HDTV: Full HD
- Typ obudowy: Plastik
- Złącze 1: Wtyk DisplayPort
- Złącze 2: Gniazdo DVI-I (24+5)
- Długość: 0.15 m
- AOC - Aktywny Kabel Światłowodowy: nie
- Ekranowanie: Podwójne ekranowanie

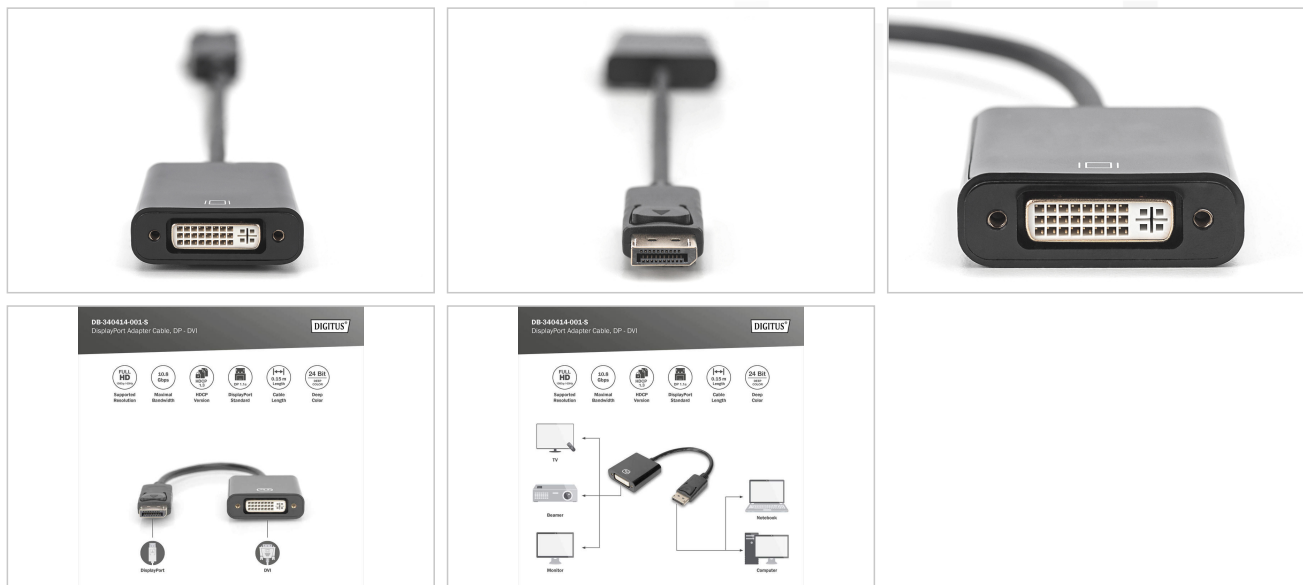
Zawartość opakowania

- 1 x aktywny adapter/konwerter DisplayPort na DVI

Logistyka

	Liczba (sztuki)	Waga (kg)	Głębokość (cm)	Szerokość (cm)	Wysokość (cm)	cm ³
Zewnętrzne opakowanie zbiorcze	80	8.10	51.00	26.00	26.00	34,476.00
Opakowanie wewnętrzne	20	2.03	27.00	25.00	17.00	11,475.00
Opakowanie jednostkowe	1	0.10	23.00	7.50	2.30	396.75
Netto bez opakowania	1	0.09	2.50	4.50	1.50	0.00

Więcej zdjęć



Safety notes

- Podczas podłączania i odłączania kabla należy chwycić tylko za wtyczkę i nie ciągnąć bezpośrednio za kabel.
- Kable nie mogą być gwałtownie zaginane lub wyginane pod kątem, ponieważ może to spowodować uszkodzenie wewnętrznych przewodów i doprowadzić do awarii.
- Upewnij się, że kable nie są poddawane obciążeniom rozciągającym, ponieważ może to spowodować uszkodzenie izolacji i żył wewnątrz kabla.
- Upewnij się, że kable nie są układane w miejscach, w których mogą zostać łatwo uszkodzone mechanicznie.
- Kable nie powinny być używane w środowiskach o bardzo wysokich lub bardzo niskich temperaturach. Należy zwrócić uwagę na informacje o produkcji dotyczące maksymalnej temperatury pracy kabla.
- Kable należy regularnie sprawdzać pod kątem widocznych uszkodzeń, takich jak pęknięcia, zagięcia lub oznaki zużycia. Uszkodzone kable należy natychmiast wymienić, aby uniknąć awarii, zwarcia, a nawet porażenia prądem.

EU responsible person

EU based economic operator ensuring the product complies with the required regulations.

ASSMANN Electronic GmbH
 Auf dem Schüffel 3
 Lüdenscheid, Germany
<https://www.assmann.com>
info@assmann.com