

# DIGITUS® Adattatore attivo / Convertitore DisplayPort, da DP a DVI

DB-340414-001-S

EAN 4016032468783



**Cavo adattatore DisplayPort, DP - DVI (24+5) M/F, 0,15m, m/blocco, comp. DP 1.1, CE, nero**

L'adattatore attivo DisplayPort DIGITUS® converte i segnali DisplayPort in segnali DVI. Le risoluzioni Full HD (1080p) sono supportate con frequenze fino a 60 Hz. HDCP 1.3 e 24Bit DeepColor sono anch'essi supportati, così come DVI 1.0. Il preamplificatore integrato e la doppia schermatura assicurano una qualità di trasmissione ottimale sui display HD di tutti i tipi. Il connettore DVI è completamente assegnato (24+5).

#### Converte segnali DisplayPort in segnali DVI

- Max. risoluzione video supportata: 1920 x 1080 p con 60 Hz
- Modalità di trasmissione supportate: RBR, HBR, HBR2
- Larghezza di banda massima: 10,8 Gbps
- Versione HBR/modalità di trasferimento: HBR1 (2,70 Gbit/s per lane)
- Versione HDCP: HDCP 1.3

#### Attributes

- AWG: 32
- Cappucci: plastica
- Colore cavo: nero
- Connettore 1: Spina DP
- Connettore 2: Connettore jack DVI-I, (24+5)
- Filtro in ferrite: non disponibile
- Interblocco: Fissaggio a scatto
- Standard DisplayPort: DisplayPort 1.1a
- Standard HDTV: Full HD
- Superficie di contatto: placcata in nichel
- Lunghezza: 0.15 m
- AOC - Cavo attivo in fibra ottica: no
- Schermatura: Doppia schermatura

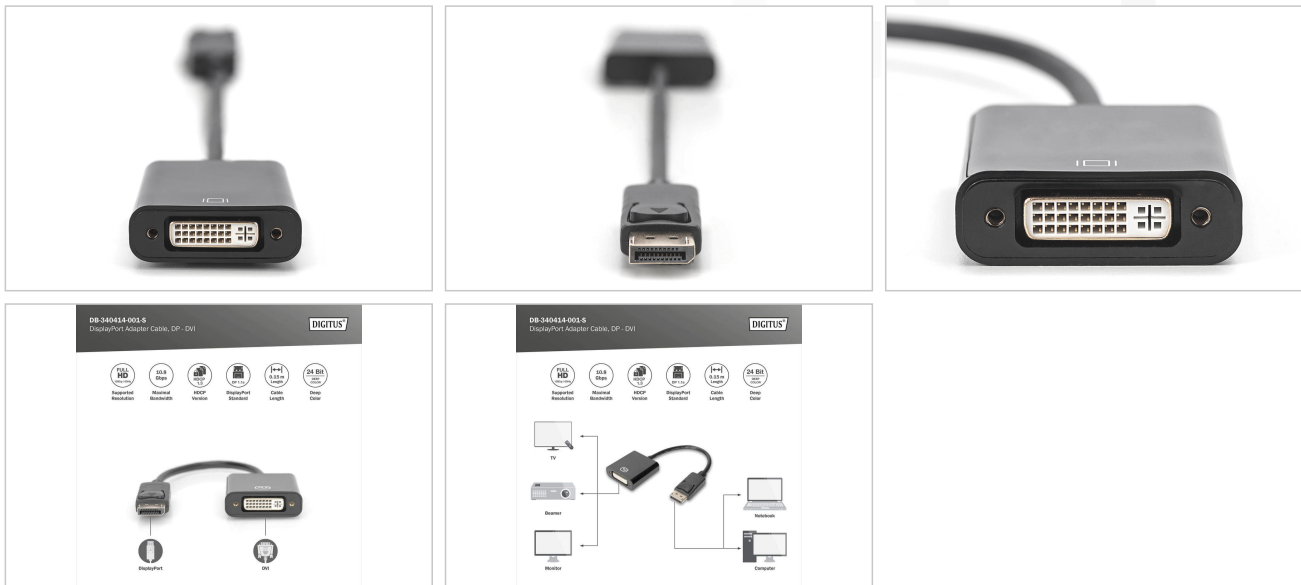
#### Package contents

- 1 x adattatore attivo / convertitore da DisplayPort a DVI

#### Logistics

	Number (pcs)	Weight (kg)	Depth (cm)	Width (cm)	Height (cm)	cm <sup>3</sup>
Packaging Unit Carton	80	8.10	51.00	26.00	26.00	34,476.00
Packaging Unit Inside	20	2.03	27.00	25.00	17.00	11,475.00
Packaging Unit Single	1	0.10	23.00	7.50	2.30	396.75
Net single without Packaging	1	0.09	2.50	4.50	1.50	0.00

**More images:**



**Safety notes**

- Quando si collega e scollega il cavo, afferrare solo la spina e non tirare direttamente il cavo.
- I cavi non devono essere attorcigliati in modo brusco o piegati ad angolo retto, poiché ciò può danneggiare i fili interni e causare guasti.
- Assicurarsi che i cavi non siano sottoposti a carichi di trazione, in quanto ciò potrebbe danneggiare l'isolamento e i fili all'interno del cavo.
- Assicurarsi che i cavi non vengano posati in aree in cui possono essere facilmente danneggiati meccanicamente.
- I cavi non devono essere utilizzati in ambienti con temperature estremamente elevate o molto basse. Prestare attenzione alle informazioni sul prodotto relative alla temperatura massima di esercizio del cavo.
- Controllare regolarmente che i cavi non presentino danni visibili, come crepe, pieghe o segni di usura. I cavi difettosi devono essere sostituiti immediatamente per evitare guasti, cortocircuiti o addirittura scosse elettriche.

**EU responsible person**

EU based economic operator ensuring the product complies with the required regulations.

ASSMANN Electronic GmbH  
 Auf dem Schüffel 3  
 Lüdenscheid, Germany  
<https://www.assmann.com>  
[info@assmann.com](mailto:info@assmann.com)