

DIGITUS® Adaptateur / convertisseur actif DisplayPort, DP – DVI

DB-340414-001-S

EAN 4016032468783



Câble adaptateur DisplayPort, DP – DVI (24+5) M/F, 0,15 m, m/verrouillage, compat. DP 1.1, CE, noir

L'adaptateur DisplayPort actif de DIGITUS® convertit les signaux DisplayPort en signaux DVI. Les résolutions Full HD (1080p) sont prises en charge avec des fréquences allant jusqu'à 60 Hz. Les HDCP 1.3, Deep Color 24 bits et DVI 1.0 sont également pris en charge. Le préamplificateur intégré et le double blindage assurent une qualité de transmission exceptionnelle sur les écrans HD de tous types. Le connecteur DVI est entièrement connecté (24+5).

Convertit les signaux DisplayPort en signaux DVI

- Résolution vidéo max. prise en charge : 1920 x 1080 p avec 60 Hz
- Modes de transmission pris en charge : RBR, HBR, HBR2
- Bande passante maximale: 10,8 Gbps
- Version HBR/mode de transfert: HBR1 (2,70 Gbit/s per lane)
- Version HDCP: HDCP 1.3

Attributes

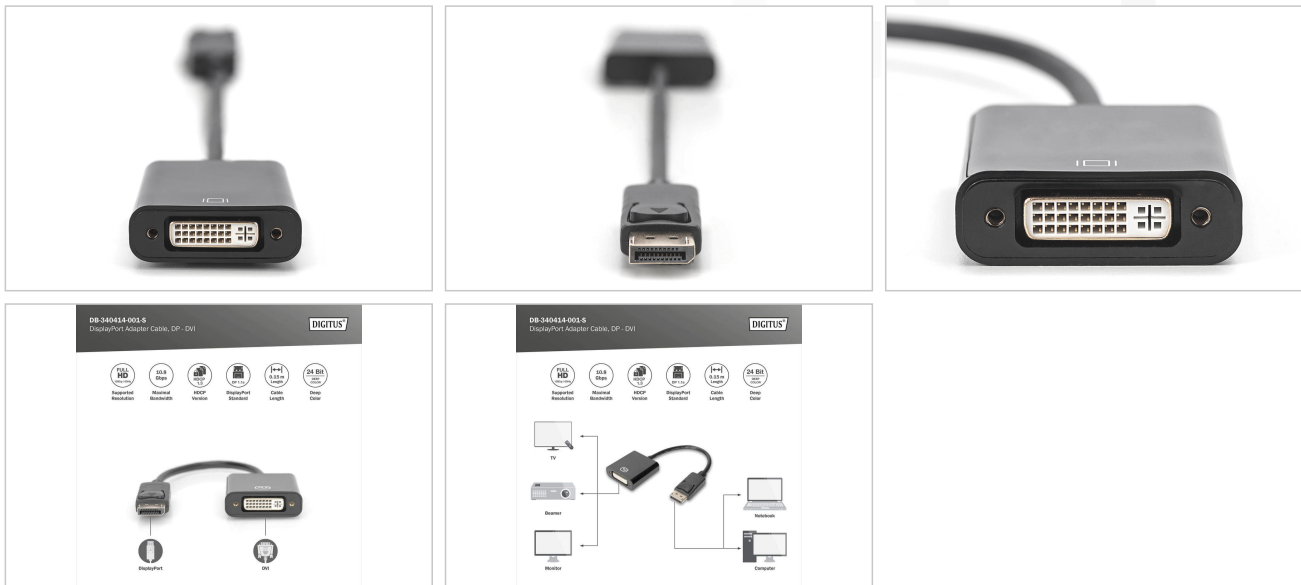
- AWG: 32
- Connecteur 1: Connecteur DP
- Connecteur 2: Connecteur DVI-I (24 + 5)
- Connecteur Surface: plaqué nickel
- Couleur du câble: noir
- Filtres en ferrite: aucun
- Norme DisplayPort: DisplayPort 1.1a
- Norme HDTV: Full HD
- Protection de contact: plastique
- Verrouillage: Fermeture à pression
- Longueur: 0.15 m
- AOC – Câble Optique Actif: Non
- Blindage: Double blindage

Package contents

- 1 x adaptateur / convertisseur DisplayPort actif – DVI

Logistics						
	Number (pcs)	Weight (kg)	Depth (cm)	Width (cm)	Height (cm)	cm³
Packaging Unit Carton	80	8.10	51.00	26.00	26.00	34,476.00
Packaging Unit Inside	20	2.03	27.00	25.00	17.00	11,475.00
Packaging Unit Single	1	0.10	23.00	7.50	2.30	396.75
Net single without Packaging	1	0.09	2.50	4.50	1.50	0.00

More images:



Safety notes

- Lors du branchement et du débranchement, saisissez le câble exclusivement par la fiche et ne tirez pas directement sur le câble.
- Les câbles ne doivent pas être pliés brusquement ou à des angles serrés, car cela peut endommager les fils internes et entraîner des pannes.
- Veillez à ce que les câbles ne soient pas soumis à une traction, car cela pourrait endommager l'isolation et les fils à l'intérieur du câble.
- Veillez à ce que les câbles ne soient pas placés dans des zones où ils peuvent facilement être endommagés mécaniquement.
- Les câbles ne doivent pas être utilisés dans des environnements où les températures sont extrêmement élevées ou très basses. Veillez à respecter les indications du produit concernant la température maximale de fonctionnement du câble.
- Vérifiez régulièrement que les câbles ne présentent pas de dommages visibles tels que des fissures, des plis ou des signes d'usure. Les câbles défectueux doivent être remplacés immédiatement afin d'éviter
- les pannes, les courts-circuits ou même les électrocutions.

EU responsible person

EU based economic operator ensuring the product complies with the required regulations.

ASSMANN Electronic GmbH
 Auf dem Schüffel 3
 Lüdenscheid, Germany
<https://www.assmann.com>
info@assmann.com