

# DIGITUS® Adaptador/convertidor DisplayPort activo, DP a DVI

DB-340414-001-S

EAN 4016032468783



**Cable adaptador DisplayPort, DP - DVI (24+5) Macho/hembra, 0,15 m, con enclavamiento, comp. DP 1.1, CE, negro**

El adaptador DisplayPort activo DIGITUS® convierte señales DisplayPort a señales DVI. Soporta resoluciones en Full HD (1080p) con frecuencias de hasta 60 Hz. Además se soportan HDCP 1.3 y 24Bit DeepColor, así como DVI 1.0. El preamplificador incorporado y el apantallado doble aseguran la máxima calidad de transmisión en toda clase de pantallas HD. El conector DVI está completamente asignado (24+5).

**Convierte señales DisplayPort en señales DVI**

- Resolución de vídeo máx. soportada: 1920 x 1080 p con 60 Hz
- Modos de transmisión compatibles: RBR, HBR, HBR2
- Ancho de banda máximo: 10,8 Gbps
- Versión HBR/modo de transferencia: HBR1 (2,70 Gbit/s per lane)
- Versión HDCP: HDCP 1.3

**Attributes**

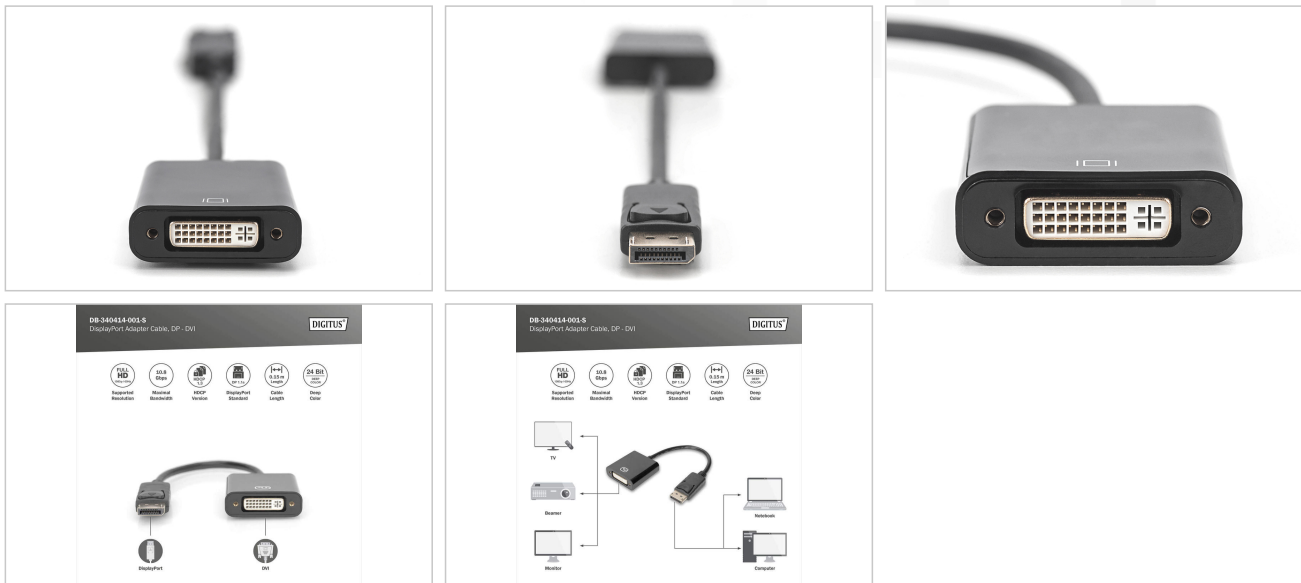
- AWG: 32
- Color del cable: negro
- Conector 1: DP, macho
- Conector 2: DVI-I, (24+5), hembra
- Cubiertas: plástico
- Dispositivo de bloqueo: Cierre a presión
- Estándar DisplayPort: DisplayPort 1.1a
- Estándar HDTV: Full HD
- Filtro de ferrita: no disponible
- Superficie de contacto: niquelado
- Longitud: 0.15 m
- AOC - cable óptico activo: no
- Blindaje: Blindaje doble

**Package contents**

- 1 adaptador/convertidor activo DisplayPort a DVI

Logistics						
	Number (pcs)	Weight (kg)	Depth (cm)	Width (cm)	Height (cm)	cm <sup>3</sup>
Packaging Unit Carton	80	8.10	51.00	26.00	26.00	34,476.00
Packaging Unit Inside	20	2.03	27.00	25.00	17.00	11,475.00
Packaging Unit Single	1	0.10	23.00	7.50	2.30	396.75
Net single without Packaging	1	0.09	2.50	4.50	1.50	0.00

**More images:**



**Safety notes**

- Al enchufar y desenchufar el cable, sujete sólo el enchufe y no tire directamente del cable.
- Los cables no deben doblarse bruscamente ni formar ángulos cerrados, ya que esto puede dañar los hilos internos y provocar averías.
- Asegúrese de que los cables no estén sometidos a tracción, ya que esto puede dañar el aislamiento y los hilos del interior del cable.
- Asegúrese de que los cables no se tienden en zonas donde puedan dañarse fácilmente de forma mecánica.
- Los cables no deben utilizarse en entornos con temperaturas extremadamente altas o muy bajas. Preste atención a la información del producto sobre la temperatura máxima de funcionamiento del cable
- Compruebe regularmente si los cables presentan daños visibles como grietas, dobleces o signos de desgaste. Los cables defectuosos deben sustituirse inmediatamente para evitar averías, cortocircuitos o incluso descargas eléctricas.

**EU responsible person**

EU based economic operator ensuring the product complies with the required regulations.

ASSMANN Electronic GmbH  
 Auf dem Schüffel 3  
 Lüdenscheid, Germany  
<https://www.assmann.com>  
[info@assmann.com](mailto:info@assmann.com)