

DIGITUS 4K HDMI Videowand-Prozessor, 2x2

DS-43309

EAN 4016032467595



HDMI 2x2 Videowand-Prozessor Unterstützt 4K@60Hz (4:4:4)

Mit dem DIGITUS® Video Wall Controller 2x2 können Sie insgesamt 4 TV-Geräte oder Monitore mit HDMI Anschluss in eine große Videowand verwandeln. Der Controller ermöglicht es, ein hochauflösendes 4K-Signal auf 4 Full HD Displays so zu verteilen, dass ein großes Bild entsteht. Dabei sind der Kreativität keine Grenzen gesetzt, Sie können eine klassische 2 x 2 Monitorwand aufbauen oder 2 bis 4 Monitore horizontal oder vertikal anordnen und daraus eine Videowand kombinieren. Per Knopfdruck am Gerät oder an der mitgelieferten Fernbedienung können Sie zwischen den verschiedenen Modi umschalten. Zudem hält das Gerät eine Splitter-Funktion bereit, mit der sich auf allen Monitoren auch das gleiche Bild anzeigen lässt. Mit diesem professionellen Werkzeug sind Sie bestens ausgestattet für Messe-, Werbe- oder Schaufenster-Visualisierungen aller Art und dabei höchst flexibel.

Kombinieren Sie eine Videowand aus vier zusammengeschalteten Full HD Displays (HDMI) - Verschiedene Display-Formationen möglich

- Auflösung HDMI Eingang: 1 x 4K / 60 Hz (3840 x 2160p / YUV 4:4:4)
- Auflösung HDMI Ausgänge: 4 x Full HD / 60 Hz (1920 x 1080p)
- Gesamtbandbreite HDMI: 18 Gbps (alle Kanäle)
- Weitere unterstützte Eingangs-Auflösungen: 480i, 480p, 576p, 576i, 720p, 1080i, 1080p(50/60Hz), 4K@24/25/30Hz, 4k@50/60Hz

- Unterstützte Display-Formationen: 2x2, 1x2, 2x1, 1x3, 3x1, 1x4, 4x1 (vertikal x horizontal)
- Unterstützt Display-Splitter-Modus: 1x4
- Betriebstemperatur: 0°C ~ 70°C
- Betriebsfeuchtigkeit: 5% - 90% RH (nicht kondensierend)
- Stromversorgung Netzteil: 100 - 240 V AC / 0,65 A
- Stromversorgung Gerät: 12 V / 2 A
- Länge der Netzzuleitung: ca. 1,2 m
- Material Gehäuse: Metall
- Abmessungen: B 11,5 x T 11,1 x H 2,7 cm
- Gewicht: 395 g
- Farbe: Schwarz

Merkmale

- HDTV Auflösung max.: 3840 x 2160 Pixel, 60Hz
- KVM: nein
- PoE (Power over Ethernet): nein
- Videoausgang: HDMI

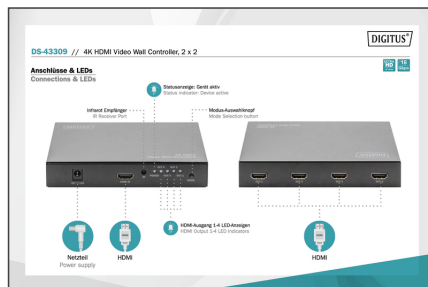
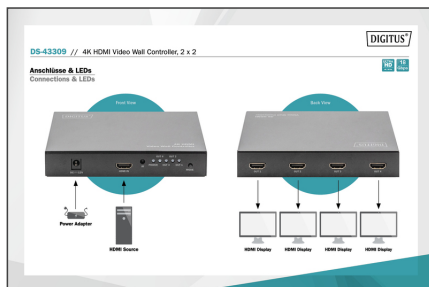
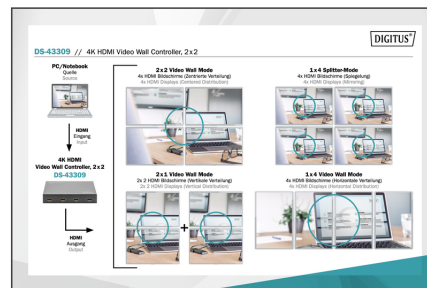
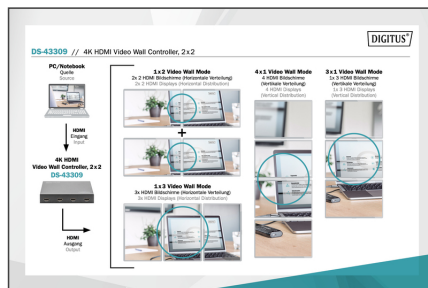
Lieferumfang

- 1 x 4K HDMI Video Wall Controller, 2 x 2
- 1 x Netzteil
- 1 x Fernbedienung
- 1 x Bedienungsanleitung

Logistische Daten

	Anzahl (Stück)	Gewicht (kg)	Tiefe (cm)	Breite (cm)	Höhe (cm)	cm³
Karton-VPE	20	14,70	62,00	51,00	23,00	72.726,00
Innen-VPE	1	0,74	0,00	0,00	0,00	0,00
Einzel-VPE	1	0,74	24,30	19,60	6,00	2.857,68
Netto einzeln ohne VP	1	0,40	15,10	11,10	3,00	0,00

Weitere Anwendungsbilder:



Sicherheitshinweise

- Bei Versorgung des Gerätes per Steckernetzteil stellen sie sicher, dass der Stromadapter korrekt angeschlossen ist und den angegebenen Anforderungen entspricht (z. B. Spannung und Stromstärke).
- Verwenden sie ausschließlich zertifizierte CAT5e oder CAT6-Kabel um eine stabile Signalübertragung zu gewährleisten.
- Bei besonders langen Kabelstrecken oder in störungsanfälligen Umgebungen empfiehlt es sich, geschirmte Netzkabel zu verwenden.
- Beachten sie, dass alle Verbindungen fest und sicher sind, um Wackelkontakte zu vermeiden, die die Signalqualität beeinträchtigen könnten. Vergewissere dich, dass die HDMI- und Ethernet-Anschlüsse richtig verbunden sind.
- Stellen sie sicher, dass das CAT-Kabel nicht in der Nähe von Hochspannungsleitungen oder anderen starken elektromagnetischen Störquellen verlegt wird, um Signalstörungen zu vermeiden.
- Betreiben sie das gerät nur um spezifizierten Temperaturbereich.
- Verwenden Sie das Gerät nicht im freien oder in feuchten oder nassen Umgebungen
- Überprüfen sie regelmäßig alle Verbindungen und Kabel auf Abnutzung oder Schäden. Besonders bei häufigem Gebrauch oder langen Installationen können Kabel und Anschlüsse verschleifen, was zu einer schlechten Signalqualität oder einem Ausfall des Systems führen kann.

Verantwortliche Person für die EU

In der EU ansässiger Wirtschaftsbeteiligter, der sicherstellt, dass das Produkt den erforderlichen Vorschriften entspricht.

ASSMANN Electronic GmbH
Auf dem Schüffel 3
Lüdenscheid, Germany
<https://www.assmann.com>
info@assmann.com