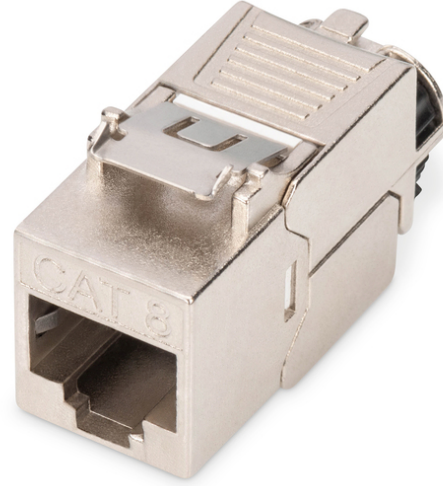


# DIGITUS® CAT 8.1 Keystone modülü, blendajlı, aletsiz montaj bağlantısı

DN-93816

EAN 4016032466284



## Cat.8.1 Keystone modülü korumalı, aletsiz, toz kapağı

DIGITUS® markalı "DN-93816" ürünü, ağız için olağanüstü performans ve bağlantı kalitesi sunan, aletsiz montaj bağlantısına sahip korumalı bir CAT 8.1 keystone modülüdür. Kompakt tasarımı, 24 ünitenin 483 mm (19") 1U panellere seri olarak monte edilmesini sağlar. Kategori 8.1 / 25/40GBase-T ISO/IEC 11801 ile uyumludur.

**24 m'ye kadar kalıcı bağlantıda ve 30 m'ye kadar kanal bağlantısında 25/40GBase-T iletim hızı. Özellikle veri merkezlerinde ToR ve MoR kabloları için.**

- İletim özelliği: Kategori 8 Sınıf 1
- Uygulama alanları: 2000 MHz'e kadar, 25/40GBase-T
- IEEE 802.3 af/at/bt - PoE, PoE+ ve 4PPoE (kalıcı bağlantıda) için uygundur
- Genel özellikler:
- Dağıtım panosu ve buat montajı için uygundur
- RJ45 soketler, 8P8C
- EIA/TIA 568 A & B'ye uygun olarak renk kodlu LSA şeritleri aracılığıyla kablo kurulumu
- Aletsiz montaj bağlantısı
- 360° kalkan teması
- Teknik özellikler:
- Gövde malzemesi: Çinko döküm, nikel kaplama
- RJ45 soket malzemesi: ABS UL 94V-0

- RJ45 soket kantağı: Nikel kaplama fosfor bronz, 0,5 µ altın kaplama kontak
- RJ-45 ekranlama: Nikel kaplama bronz
- LSA kesme kelepçesi: Krone LSA+, UL 94V-2, galvanize fosfor bronz
- Baskılı devre kartı: FR4, UL 94V-0
- Fiziksel özellikler:
- Yerleştirme kuvveti: 30N maks. (IEC 60603-7-81)
- Çekme yükü: Soket ve fiş arasında 7,7 kg
- Çalışma sıcaklığı: -20° C ila +70 °C (ISO/IEC 11801, EN 50173-1, ANSI/TIA/EIA 568 C)
- Soket birleştirme döngüsü: ISO/IEC 11801, IEC 60603-7-81 uyarınca > 750
- IEC 60512-5, IEC 60512-6-5 ile uyumlu olarak
- Terminal: ISO/IEC 11801, IEC 60603-7-81 uyarınca > 200
- İletken kabulü: 22-26 AWG katı ve çok telli iletkenler
- İzolasyon direnci: > 500 MOhm
- Temas direnci: < 20 miliOhms
- Dielektrik dayanımı: 1000 VDC (kontak/temas), 1500 VDC (kontak/toprak)

### Attributes

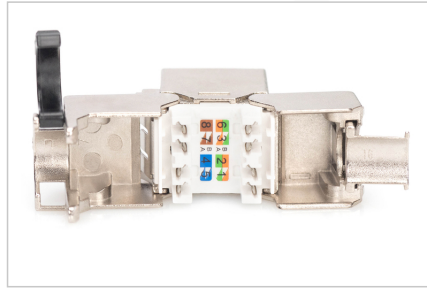
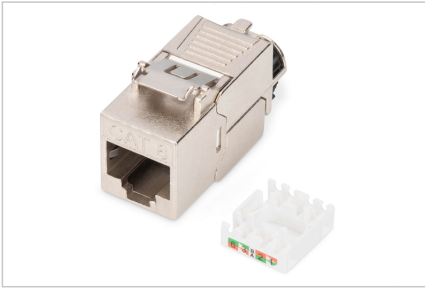
- Kategori: CAT 8.1

### Package contents

- Keystone modülü
- Kablo başları

Logistics						
	Number (pcs)	Weight (kg)	Depth (cm)	Width (cm)	Height (cm)	cm <sup>3</sup>
Packaging Unit Carton	250	6.80	25.20	38.00	20.50	19,630.80
Packaging Unit Inside	25	0.68	12.00	18.00	7.00	1,512.00
Packaging Unit Single	1	0.03	14.58	8.50	2.00	247.86
Net single without Packaging	1	0.17	3.50	2.00	1.50	0.00

**More images:**



**Safety notes**

- Ürünü nemden koruyun
- Ürünü kurarken antistatik şarjdan kaçınin
- Kurulum sırasında ham kablo üreticisinin teknik özelliklerine uyun

**EU responsible person**

EU based economic operator ensuring the product complies with the required regulations.

ASSMANN Electronic GmbH  
Auf dem Schüffel 3  
Lüdenscheid, Germany  
<https://www.assmann.com>  
[info@assmann.com](mailto:info@assmann.com)