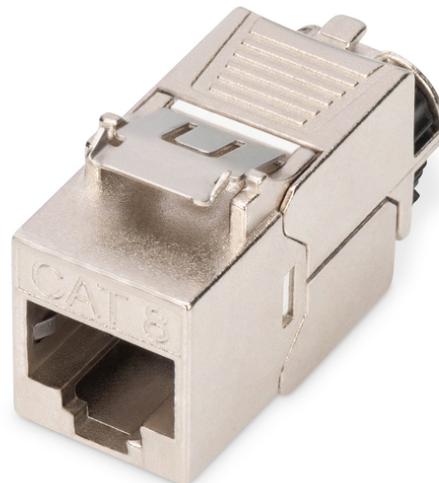


DIGITUS® Módulo Keystone CAT 8.1, blindado, ligação de montagem sem ferramentas

DN-93816

EAN 4016032466284



Módulo Keystone Cat.8.1 blindado, sem ferramentas, com proteção contra o pó

O artigo "DN-93816" da marca DIGITUS® é um módulo keystone CAT 8.1 blindado com ligação de montagem sem ferramentas, que oferece um desempenho e uma qualidade de ligação excepcionais para a sua rede. O design compacto permite a instalação de 24 unidades em série em painéis 1U de 483 mm (19"). Está em conformidade com a Categoria 8.1 / 25/40GBase-T ISO/IEC 11801.

Velocidade de transmissão 25/40GBase-T na ligação permanente até 24 m e na ligação de canal até 30 m. Especialmente para cablagem ToR e MoR em centros de dados.

- Propriedade de transmissão: Categoria 8 Classe 1
- Áreas de aplicação: Até 2000 MHz, 25/40GBase-T
- Adequado para IEEE 802.3 af/at/bt - PoE, PoE+ e 4PPoE (em ligação permanente)
- Propriedades gerais:
- Adequado para instalação em quadros de distribuição e caixas de derivação
- Tomadas RJ45, 8P8C
- Instalação de cabos através de tiras LSA, com código de cores de acordo com EIA/TIA 568 A & B
- Ligação de montagem sem ferramentas
- Contacto de 360° com o escudo
- Características técnicas:
- Material da caixa: Zinco fundido sob pressão, niquelado
- Material da tomada RJ45: ABS UL 94V-0

- Tomada RJ45 de contacto: bronze fosforoso niquelado, contacto banhado a ouro de 0,5 µm
- Blindagem RJ-45: Bronze niquelado
- Grampo de corte LSA: Krone LSA+, UL 94V-2, bronze fosforoso galvanizado
- Placa de circuito impresso: FR4, UL 94V-0
- Propriedades físicas:
- Força de inserção: 30N máx. (IEC 60603-7-81)
- Carga de tração: 7,7 kg entre a tomada e a ficha
- Temperatura de funcionamento: -20° C a +70 °C (ISO/IEC 11801, EN 50173-1, ANSI/TIA/EIA 568 C)
- Ciclo de acoplamento de soquetes: > 750 de acordo com ISO/IEC 11801, IEC 60603-7-81
- Em conformidade com as normas IEC 60512-5, IEC 60512-6-5
- Terminal: > 200 de acordo com a norma ISO/IEC 11801, IEC 60603-7-81
- Aceitação de condutores: condutores sólidos e entrançados de 22-26 AWG
- Resistência de isolamento: > 500 MOhm
- Resistência de contacto: < 20 miliOhms
- Resistência dieléctrica: 1000 VDC (contacto/contacto), 1500 VDC (contacto/terra)

Attributes

- Category: CAT 8.1

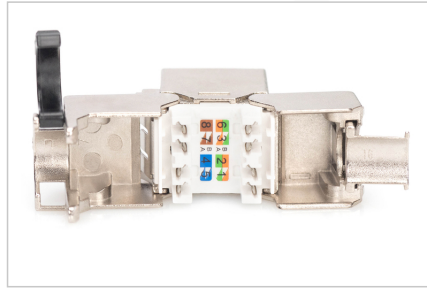
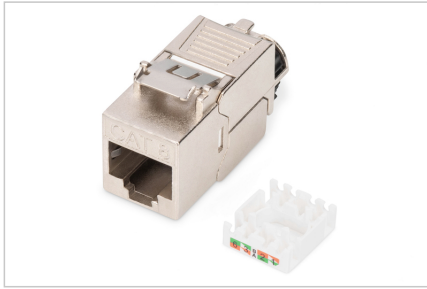
Package contents

- Módulo Keystone
- Abraçadeiras

Logistics

	Number (pcs)	Weight (kg)	Depth (cm)	Width (cm)	Height (cm)	cm³
Packaging Unit Carton	250	6.80	25.20	38.00	20.50	19,630.80
Packaging Unit Inside	25	0.68	12.00	18.00	7.00	1,512.00
Packaging Unit Single	1	0.03	14.58	8.50	2.00	247.86
Net single without Packaging	1	0.17	3.50	2.00	1.50	0.00

More images:



Safety notes

- Protect product from moisture
- Avoid antistatic charging when installing the product
- Observe the specifications of the raw cable manufacturer during installation

EU responsible person

EU based economic operator ensuring the product complies with the required regulations.

ASSMANN Electronic GmbH
Auf dem Schüffel 3
Lüdenscheid, Germany
<https://www.assmann.com>
info@assmann.com