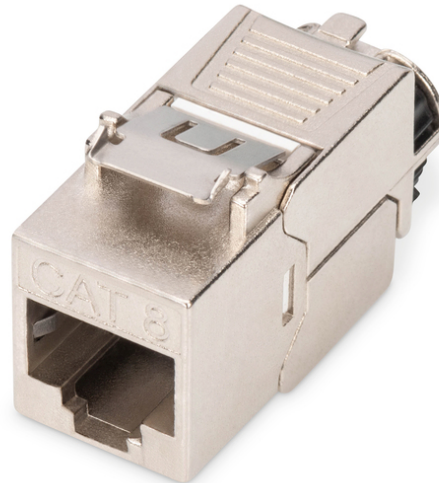


# DIGITUS® CAT 8.1 Keystone-module, afgeschermd, montage-aansluiting zonder gereedschap

DN-93816

EAN 4016032466284



## Cat.8.1 Hoeksteenmodule afgeschermd, zonder gereedschap, stofkap

Het artikel "DN-93816" van het merk DIGITUS® is een afgeschermd CAT 8.1 keystone module met gereedschapsloze montageaansluiting, die uitstekende prestaties en verbinding kwaliteit biedt voor uw netwerk. Dankzij het compacte ontwerp kunnen 24 units in serie worden geïnstalleerd in 1U-panelen van 483 mm (19"). De module voldoet aan Categorie 8.1 / 25/40GBase-T ISO/IEC 11801.

**25/40GBase-T transmissiesnelheid in de permanente verbinding tot 24 m en kanaalverbinding tot 30 m. Speciaal voor ToR- en MoR-bekabeling in datacenters.**

- Transmissie-eigenschap: Categorie 8 Klasse 1
- Toepassingsgebieden: Tot 2000 MHz, 25/40GBase-T
- Geschikt voor IEEE 802.3 af/at/bt - PoE, PoE+ & 4PPoE (in permanente verbinding)
- Algemene eigenschappen:
- Geschikt voor installatie van verdelers en aansluitdozen
- RJ45-aansluitingen, 8P8C
- Kabelinstallatie via LSA-strips, kleur gecodeerd volgens EIA/TIA 568 A & B
- Montageaansluiting zonder gereedschap
- 360° schildcontact
- Technische kenmerken:
- Materiaal behuizing: Zinksputgietwerk, vernikkeld

- Materiaal RJ45-contactdoos: ABS UL 94V-0
- RJ45-contact: Vernikkeld fosforbrons, 0,5 mm verguld contact
- RJ-45 afscherming: Vernikkeld brons
- LSA-snijlem: Krone LSA+, UL 94V-2, gegalvaniseerd fosforbrons
- Gedrukte printplaat: FR4, UL 94V-0
- Fysische eigenschappen:
- Invoegkracht: 30N max. (IEC 60603-7-81)
- Trekbelasting: 7,7 kg tussen contactdoos en stekker
- Bedrijfstemperatuur: -20° C tot +70 °C (ISO/IEC 11801, EN 50173-1, ANSI/TIA/EIA 568 C)
- Sluitcyclus: > 750 volgens ISO/IEC 11801, IEC 60603-7-81
- In overeenstemming met IEC 60512-5, IEC 60512-6-5
- Terminal: > 200 volgens ISO/IEC 11801, IEC 60603-7-81
- Toegelaten geleiders: 22-26 AWG massieve en geslagen geleiders
- Isolatieweerstand: > 500 MOhm
- Contactweerstand: < 20 milliOhm
- Dielektrische sterkte: 1000 VDC (contact/contact), 1500 VDC (contact/aarde)

### Attributes

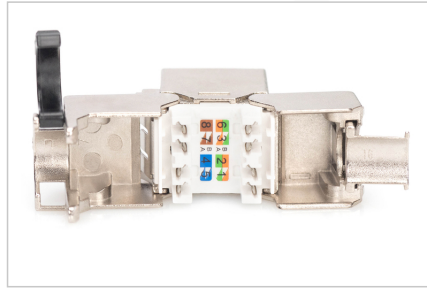
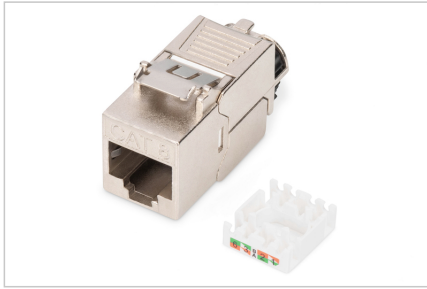
- Categorie: CAT 8.1

### Package contents

- Hoeksteenmodule
- Kabelbinders

Logistics						
	Number (pcs)	Weight (kg)	Depth (cm)	Width (cm)	Height (cm)	cm <sup>3</sup>
Packaging Unit Carton	250	6.80	25.20	38.00	20.50	19,630.80
Packaging Unit Inside	25	0.68	12.00	18.00	7.00	1,512.00
Packaging Unit Single	1	0.03	14.58	8.50	2.00	247.86
Net single without Packaging	1	0.17	3.50	2.00	1.50	0.00

**More images:**



**Safety notes**

- Bescherm het product tegen vocht
- Vermijd antistatische oplading bij het installeren van het product
- Neem tijdens de installatie de specificaties van de fabrikant van de ruwe kabel in acht

**EU responsible person**

EU based economic operator ensuring the product complies with the required regulations.

ASSMANN Electronic GmbH  
Auf dem Schüffel 3  
Lüdenscheid, Germany  
<https://www.assmann.com>  
[info@assmann.com](mailto:info@assmann.com)