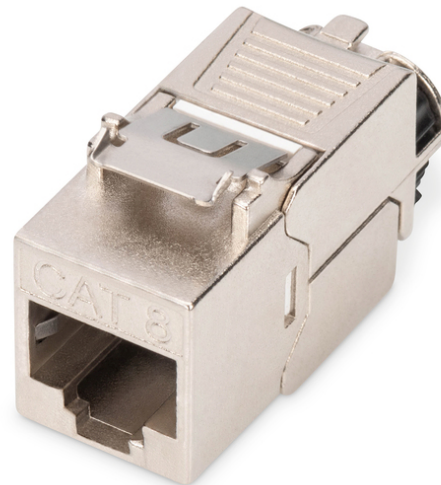


# DIGITUS® Modulo Keystone CAT 8.1, schermato, connessione di montaggio senza attrezzi

DN-93816

EAN 4016032466284



## Modulo Keystone Cat.8.1 schermato, senza attrezzi, con cappuccio antipolvere

L'articolo "DN-93816" del marchio DIGITUS® è un modulo keystone CAT 8.1 schermato con connessione di montaggio senza attrezzi, che offre prestazioni e qualità di connessione eccezionali per la vostra rete. Il design compatto consente di installare 24 unità in serie in pannelli 1U da 483 mm (19"). È conforme alla Categoria 8.1 / 25/40GBase-T ISO/IEC 11801.

**Velocità di trasmissione 25/40GBase-T nel collegamento permanente fino a 24 m e nel collegamento di canale fino a 30 m. Specialmente per il cablaggio ToR e MoR nei data center.**

- Proprietà di trasmissione: Categoria 8 Classe 1
- Aree di applicazione: Fino a 2000 MHz, 25/40GBase-T
- Adatto per IEEE 802.3 af/at/bt - PoE, PoE+ e 4PPoE (in collegamento permanente)
- Proprietà generali:
- Adatto per l'installazione di quadri di distribuzione e scatole di derivazione
- Prese RJ45, 8P8C
- Installazione dei cavi tramite strisce LSA, con codice colore conforme a EIA/TIA 568 A & B
- Collegamento di montaggio senza attrezzi
- Contatto con lo schermo a 360°
- Caratteristiche tecniche:
- Materiale dell'alloggiamento: zinco pressofuso, nichelato
- Materiale della presa RJ45: ABS UL 94V-0

- Contatto presa RJ45: bronzo fosforoso nichelato, contatto placcato oro
- Schermatura RJ-45: bronzo nichelato
- Morsetto di taglio LSA: Krone LSA+, UL 94V-2, bronzo fosforoso galvanizzato
- Circuito stampato: FR4, UL 94V-0
- Proprietà fisiche:
- Forza di inserimento: 30N max. (IEC 60603-7-81)
- Carico di trazione: 7,7 kg tra presa e spina
- Temperatura di esercizio: da -20° C a +70 °C (ISO/IEC 11801, EN 50173-1, ANSI/TIA/EIA 568 C)
- Ciclo di accoppiamento della presa: > 750 secondo ISO/IEC 11801, IEC 60603-7-81
- In conformità alle norme IEC 60512-5, IEC 60512-6-5
- Terminale: > 200 secondo ISO/IEC 11801, IEC 60603-7-81
- Accettazione conduttori: 22-26 AWG solidi e a trefoli
- Resistenza di isolamento: > 500 MOhm
- Resistenza di contatto: < 20 milliOhm
- Rigidità dielettrica: 1000 Vc.c. (contatto/contatto), 1500 Vc.c. (contatto/massa)

### Attributes

- Categoria: CAT 8.1

### Package contents

- Modulo Keystone
- Fascette per cavi

## Logistics

	Number (pcs)	Weight (kg)	Depth (cm)	Width (cm)	Height (cm)	cm³
<b>Packaging Unit Carton</b>	250	6.80	25.20	38.00	20.50	19,630.80
<b>Packaging Unit Inside</b>	25	0.68	12.00	18.00	7.00	1,512.00
<b>Packaging Unit Single</b>	1	0.03	14.58	8.50	2.00	247.86
<b>Net single without Packaging</b>	1	0.17	3.50	2.00	1.50	0.00

**More images:**



**Safety notes**

- Proteggere il prodotto dall'umidità
- Evitare la carica antistatica durante l'installazione del prodotto.
- Durante l'installazione, rispettare le specifiche del produttore del cavo grezzo.

**EU responsible person**

EU based economic operator ensuring the product complies with the required regulations.

ASSMANN Electronic GmbH  
Auf dem Schüffel 3  
Lüdenscheid, Germany  
<https://www.assmann.com>  
[info@assmann.com](mailto:info@assmann.com)