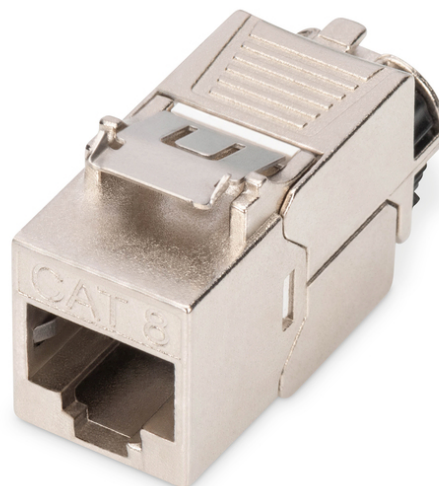


# Digitus® Module CAT 8.1 Keystone, blindé, connexion de montage sans outils

DN-93816

EAN 4016032466284



## Module Keystone Cat.8.1 blindé, sans outil, capuchon anti-poussière

L'article "DN-93816" de la marque DIGITUS® est un module Keystone blindé CAT 8.1 avec un connecteur de montage sans outil qui offre d'excellentes performances et une qualité de connexion pour votre réseau. Sa forme compacte permet une installation en série de 24 unités dans des panneaux 1U de 483 mm (19"). Il est conforme à la catégorie 8.1 / 25/40GBase-T ISO/IEC 11801.

**Vitesse de transmission 25/40GBase-T en liaison permanente jusqu'à 24 m et en liaison de canal jusqu'à 30 m. Spécialement conçu pour les câblages ToR et MoR dans les centres de données.**

- Propriété de transmission : catégorie 8 classe 1
- Domaines d'application : Jusqu'à 2000 MHz, 25/40GBase-T
- Convient pour IEEE 802.3 af/at/bt - PoE, PoE+ & 4PPoE (en liaison permanente)
- Caractéristiques générales :
- Convient pour le montage de panneaux de distribution et de boîtes de jonction
- Prises RJ45, 8P8C
- Installation de câbles via des barrettes LSA, code couleur selon EIA/TIA 568 A & B
- Raccord de montage sans outil
- contact du parapluie à 360
- Caractéristiques techniques :
- Matériau du boîtier : zinc moulé sous pression, nickelé
- Matériau de la prise RJ45 : ABS UL 94V-0

- contact RJ45 femelle : bronze phosphoreux nickelé, contact doré 0,5 µm
- Blindage RJ-45 : bronze nickelé
- Borne coupante LSA : Krone LSA+, UL 94V-2, bronze phosphoreux galvanisé
- Circuit imprimé : FR4, UL 94V-0
- Propriétés physiques :
- Force d'insertion : 30N max (IEC 60603-7-81)
- charge de traction : 7,7 kg entre la prise et la fiche
- Température de fonctionnement : -20° C à +70 °C (ISO/IEC 11801, EN 50173-1, ANSI/TIA/EIA 568 C)
- Cycle de connexion femelle : > 750 selon ISO/IEC 11801, IEC 60603-7-81
- En conformité avec les normes IEC 60512-5, IEC 60512-6-5
- Borne : > 200 selon ISO/IEC 11801, IEC 60603-7-81
- Prise en charge des conducteurs : 22-26 AWG massif et torsadé
- Résistance d'isolement : > 500 MOhm
- résistance des contacts : < 20 milliOhms
- Rigidité diélectrique : 1000 VDC (contact/contact), 1500 VDC (contact/masse)

## Attributes

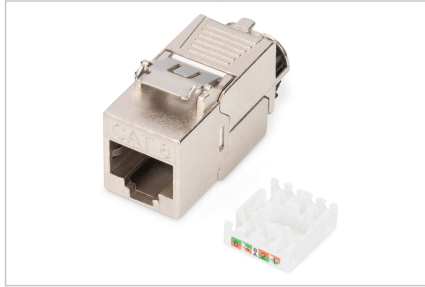
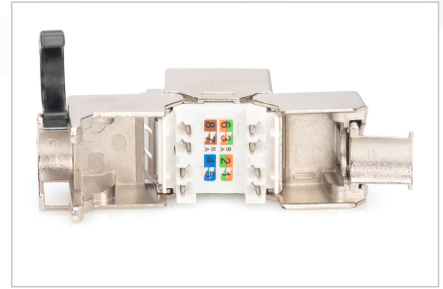
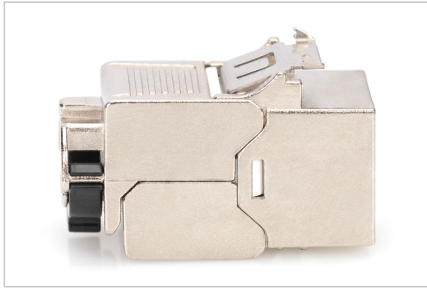
- Catégorie: Cat. 8.1

## Package contents

- Module Keystone
- Colliers de serrage

Logistics						
	Number (pcs)	Weight (kg)	Depth (cm)	Width (cm)	Height (cm)	cm³
Packaging Unit Carton	250	6.80	25.20	38.00	20.50	19,630.80
Packaging Unit Inside	25	0.68	12.00	18.00	7.00	1,512.00
Packaging Unit Single	1	0.03	14.58	8.50	2.00	247.86
Net single without Packaging	1	0.17	3.50	2.00	1.50	0.00

**More images:**



**Safety notes**

- Protéger le produit de l'humidité
- Éviter les charges antistatiques lors de l'installation du produit
- Respectez les consignes du fabricant de câbles bruts lors du montage.

**EU responsible person**

EU based economic operator ensuring the product complies with the required regulations.

ASSMANN Electronic GmbH  
Auf dem Schüffel 3  
Lüdenscheid, Germany  
<https://www.assmann.com>  
[info@assmann.com](mailto:info@assmann.com)