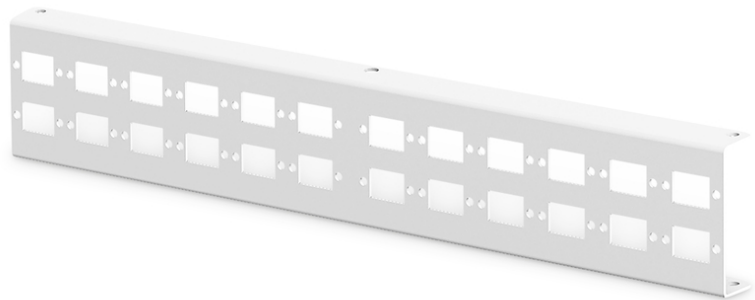


DIGITUS® Adapterplaat voor glasvezel Unibox voor wandmontage, medium

DN-96801M-2

EAN 4016032466147



Adapterplaat voor DN-96800M-2, grijs (RAL 7035) 24x SC-SX, LC-DX, E2000-SX

De adapterplaat voor de glasvezel-Unibox wordt gebruikt om koppelingen te bevestigen die de herverdeling en verdere distributie van optische vezels mogelijk maken. Het wordt eenvoudig bevestigd aan de schroef met schroefdraad van de Unibox en vastgeschroefd met de borgmoer.

Compacte houder voor glasvezelkoppelingen

- Poedercoating in grijs (RAL 7035)
- Productafmetingen (H x B x D): 45 x 275 x 15 mm
- Gewicht: 0,16 kg (netto); 0,17 kg (bruto)

Package contents

- 1x adapterplaat

Logistics

	Number (pcs)	Weight (kg)	Depth (cm)	Width (cm)	Height (cm)	cm³
Packaging Unit Carton	1	0.30	45.30	14.50	14.30	9,392.96
Packaging Unit Inside	1	0.30	46.50	15.50	15.50	11,171.60
Packaging Unit Single	1	0.30	28.00	2.20	5.70	351.12
Net single without Packaging	1	0.14	27.60	1.50	4.70	0.00

Safety notes

- Vermijd direct contact met lichtbronnen: Glasvezelkabels, vooral die met actieve lichtbronnen zoals lasers (bijvoorbeeld in optische communicatiesystemen), kunnen gevaarlijke straling uitzenden die de ogen kan beschadigen. Kijk nooit rechtstreeks in het licht van een optische vezel, zelfs niet als de lichtbron onzichtbaar is voor het blote oog.
- Bij het werken met glasvezelkabels, vooral tijdens tests of bij het werken met lasers, moet altijd een veiligheidsbril worden gedragen ter bescherming tegen schadelijke straling.
- Pak bij het aansluiten en loskoppelen van de kabel alleen de stekker vast en trek niet rechtstreeks aan de kabel.
- Niet knikken of pletten: Glasvezelkabels zijn gevoelig voor mechanische spanning.
- Om kabels tegen fysieke schade te beschermen, moeten ze in speciale kabelgoten of met beschermende materialen worden gelegd.
- Houd kabelconnectors schoon: Glasvezelkabels zijn gevoelig voor stof en vuil. Zelfs kleine deeltjes op de connectoren kunnen de signaalkwaliteit ernstig aantasten.
- Kabels mogen niet worden gebruikt in omgevingen met extreem hoge of zeer lage temperaturen. Let op de productinformatie over de maximale bedrijfstemperatuur van de kabel.
- Controleer kabels regelmatig op zichtbare schade zoals scheuren, knikken of tekenen van slijtage. Defecte kabels moeten onmiddellijk worden vervangen.

EU responsible person

EU based economic operator ensuring the product complies with the required regulations.

ASSMANN Electronic GmbH
Auf dem Schüffel 3
Lüdenscheid, Germany
<https://www.assmann.com>
info@assmann.com