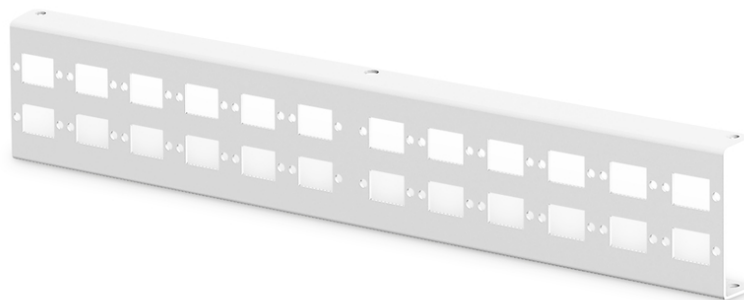


DIGITUS® Placa adaptadora para Unibox de fibra óptica para el montaje en la pared, Medium

DN-96801M-2

EAN 4016032466147



Placa adaptadora para DN-96800M-2, gris (RAL 7035) 24 SC-SX, LC-DX, E2000-SX

La placa adaptadora para la Unibox de fibra óptica sirve para el alojamiento de acoplamientos que permite la distribución y redistribución de fibra óptica. Se coloca simplemente encima del tornillo roscado de la Unibox y se atornilla con la contratuerca.

Alojamiento compacto para acopladores de fibra óptica

- Pintado mediante recubrimiento de polvo en gris (RAL 7035)
- Dimensiones del producto (alt. x anch. x prof.): 45 x 275 x 15 mm
- Peso: 0,16 kg (neto); 0,17 kg (bruto)

Package contents

- 1 placa adaptadora

Logistics

	Number (pcs)	Weight (kg)	Depth (cm)	Width (cm)	Height (cm)	cm ³
Packaging Unit Carton	1	0.30	45.30	14.50	14.30	9,392.96
Packaging Unit Inside	1	0.30	46.50	15.50	15.50	11,171.60
Packaging Unit Single	1	0.30	28.00	2.20	5.70	351.12
Net single without Packaging	1	0.14	27.60	1.50	4.70	0.00

Safety notes

- Evite el contacto directo con fuentes de luz: Los cables de fibra óptica, especialmente los que tienen fuentes de luz activas como el láser (por ejemplo, en sistemas de comunicación óptica), pueden emitir
- radiaciones peligrosas que pueden dañar los ojos. Procure no mirar nunca directamente a la luz de una fibra óptica, aunque la fuente luminosa sea invisible a simple vista.
- Cuando se trabaje con cables de fibra óptica, especialmente durante las pruebas o cuando se trabaje con láseres, deben llevarse siempre gafas protectoras para protegerse de las radiaciones nocivas.
- Al enchufar y desenchufar el cable, sujete sólo el enchufe y no tire directamente del cable.
- No doblar ni aplastar: Los cables de fibra óptica son sensibles a las tensiones mecánicas.
- Para proteger los cables de daños físicos, deben colocarse en conductos especiales o con materiales protectores.
- Mantenga limpios los conectores de los cables: Los cables de fibra óptica son sensibles al polvo y la suciedad. Incluso pequeñas partículas en los conectores pueden perjudicar gravemente la calidad de la señal.
- Los cables no deben utilizarse en entornos con temperaturas extremadamente altas o muy bajas. Preste atención a la información del producto sobre la temperatura máxima de funcionamiento del cable
- Compruebe regularmente si los cables presentan daños visibles, como grietas, dobleces o signos de desgaste. Los cables defectuosos deben sustituirse inmediatamente.

EU responsible person

EU based economic operator ensuring the product complies with the required regulations.

ASSMANN Electronic GmbH
Auf dem Schüffel 3
Lüdenscheid, Germany
<https://www.assmann.com>
info@assmann.com