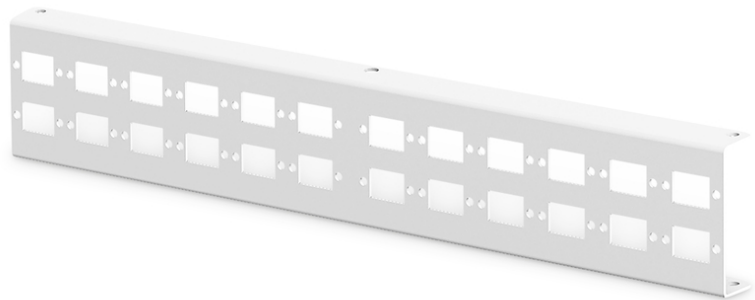


# DIGITUS® Adapterplatte für LWL Unibox zur Wandmontage, Medium

DN-96801M-2

EAN 4016032466147



## Adapterplatte für DN-96800M-2, grau (RAL 7035) 24x SC-SX, LC-DX, E2000-SX

Die Adapterplatte für die Glasfaser Unibox dient zur Aufnahme von Kupplungen welche die Um- und Weiterverteilung von Glasfasern ermöglicht. Sie wird einfach auf die Gewindeschraube der Unibox aufgesteckt und mit der Kontermutter verschraubt.

## Kompakte Aufnahme für LWL-Kupplungen

- Farbgebung durch Pulverbeschichtung in Grau (RAL 7035)
- Produktabmessungen (H x B x T): 45 x 275 x 15 mm
- Gewicht: 0,16 kg (netto); 0,17 kg (brutto)

## Lieferumfang

- 1x Adapterplatte

## Logistische Daten

	Anzahl (Stück)	Gewicht (kg)	Tiefe (cm)	Breite (cm)	Höhe (cm)	cm <sup>3</sup>
Karton-VPE	1	0,30	45,30	14,50	14,30	9.392,96
Innen-VPE	1	0,30	46,50	15,50	15,50	11.171,60
Einzel-VPE	1	0,30	28,00	2,20	5,70	351,12
Netto einzeln ohne VP	1	0,14	27,60	1,50	4,70	0,00

## Sicherheitshinweise

- Vermeide direkten Kontakt mit Lichtquellen: Glasfaserkabel, insbesondere solche mit aktiven Lichtquellen wie Lasern (z. B. in optischen Kommunikationssystemen), können gefährliche Strahlung abgeben, die
- Augen schädigen kann. Achten Sie darauf, niemals direkt in das Licht einer Glasfaser zu schauen, auch wenn die Lichtquelle für das bloße Auge unsichtbar ist.
- Bei der Arbeit mit Glasfaserkabeln, insbesondere bei Tests oder bei Arbeiten mit Lasern, sollten immer Schutzbrillen getragen werden, die vor schädlicher Strahlung schützen.
- Beim Ein- und Ausstecken fassen Sie Kabel ausschließlich am Stecker und ziehen nicht direkt am Kabel.
- Nicht knicken oder quetschen: Glasfaserkabel sind empfindlich gegenüber mechanischen Belastungen.
- Um Kabel vor physikalischen Schäden zu schützen, sollten sie in speziellen Kanälen oder mit Schutzmaterialien verlegt werden
- Kabelstecker sauber halten: Glasfaserkabel sind empfindlich gegenüber Staub und Schmutz. Selbst kleine Partikel auf den Steckverbindern können die Signalqualität stark beeinträchtigen.
- Kabel sollten nicht in Umgebungen mit extrem hohen oder sehr niedrigen Temperaturen eingesetzt werden. Achten Sie auf die Produktangaben zur maximalen Betriebstemperatur des Kabels
- Überprüfen Sie Kabel regelmäßig auf sichtbare Schäden wie Risse, Knick oder Anzeichen von Abnutzung. Defekte Kabel sollten sofort ausgetauscht werden.

**Verantwortliche Person für die EU**

In der EU ansässiger Wirtschaftsbeteiligter, der sicherstellt, dass das Produkt den erforderlichen Vorschriften entspricht.

ASSMANN Electronic GmbH  
Auf dem Schüffel 3  
Lüdenscheid, Germany  
<https://www.assmann.com>  
[info@assmann.com](mailto:info@assmann.com)