

DIGITUS® Cabo de ligação fino CAT 6A U/FTP

DK-1624--A-100S

EAN 4016032464891



Cabo de ligação fino CAT 6A U-FTP, cobre, LSZH AWG 28/7, comprimento 10 m, cor cinzenta

Os cabos de ligação DIGITUS® Slim caracterizam-se pelo seu pequeno diâmetro exterior e revestimento flexível. Graças ao seu design fino, podem ser utilizados numa vasta gama de aplicações na sua rede. Para além disso, os cabos de ligação DIGITUS® Categoria 6A Classe EA são fabricados e testados de acordo com a norma ISO/IEC 11801 e DIN EN 50173 CAT 6A. Garantem que a instalação do cabo está em conformidade com a especificação ISO & EN Channel e oferecem um excelente desempenho na cablagem DIGITUS® CAT 6A. O desempenho foi testado até 500 MHz, incluindo características de desempenho como a diafonia próxima da extremidade ("NEXT"). Os cabos de ligação DIGITUS® foram especialmente desenvolvidos para satisfazer plenamente todos os requisitos nas várias áreas de aplicação. Cada cabo está equipado com um ilhó moldado anti-torção com alívio de tensão. O ilhó também tem uma proteção da alavanca de fecho, que impede que o cabo fique preso e que a alavanca de fecho se parta da ficha. A cor amarela das fichas permite identificar facilmente a categoria 6A.

Permite uma cablagem flexível e economizadora de espaço na sua rede

- 2x ficha RJ45 (8P8C)

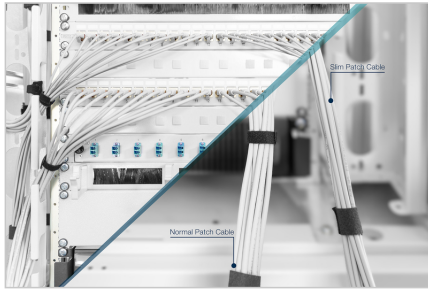
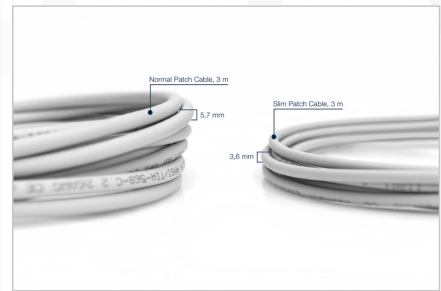
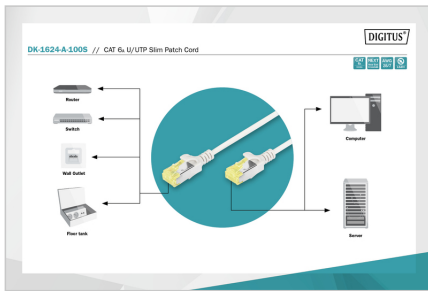
- Capotas com proteção contra dobras, alívio de tensão e proteção da alavanca de fecho
- Designação do comprimento nas capotas
- Conductor interno: Cobre (Cu)
- Manga de proteção contra dobras: moldada em
- Tipo de conetor Ligação 1: RJ45 8(8)
- Tipo de conetor de ficha ligação 2: RJ45 8(8)
- Design retardador de chama: sim
- Proteção da alavanca de fecho: sim
- Valor NVP: 76
- Resistente ao óleo de acordo com a norma EN 60811-404: não
- Raio de curvatura: 4D (diâmetro exterior x 4)

Attributes

- Configuration: 1:1
- Category: CAT 6A
- Shielding: U-FTP, pairs in metal foil
- Length: 10 m
- Color: grey
- Jacket: LSOH
- Slim Version: yes
- Structure: 4 x 2 AWG 28/7, twisted pair
- Flat Version: no

Logistics						
	Number (pcs)	Weight (kg)	Depth (cm)	Width (cm)	Height (cm)	cm³
Packaging Unit Carton	30	8.50	32.00	50.00	21.00	33,600.00
Packaging Unit Inside	1	0.28	32.00	23.00	2.60	1,913.60
Packaging Unit Single	1	0.28	32.00	23.00	2.60	1,913.60
Net single without Packaging	1	0.26	21.00	21.00	2.60	0.00

More images:



Safety notes

- When plugging and unplugging the cable, only grasp the plug and do not pull directly on the cable.
- Cables must not be kinked sharply or bent at tight angles, as this can damage the inner wires and lead to failures.
- Make sure that the cables are not under tensile load, as this can damage the insulation and the wires inside the cable.
- Ensure that cables are not laid in areas where they can be easily damaged mechanically.
- Cables should not be used in environments with extremely high or very low temperatures. Observe the product information on the maximum operating temperature of the cable
- Check cables regularly for visible damage such as cracks, kinks or signs of wear. Defective cables should be replaced immediately to avoid failures, short circuits or even electric shocks.

EU responsible person

EU based economic operator ensuring the product complies with the required regulations.

ASSMANN Electronic GmbH
 Auf dem Schüffel 3
 Lüdenscheid, Germany
<https://www.assmann.com>
info@assmann.com