

# DIGITUS® Cienki kabel krosowniczy CAT 6A, U/FTP

DK-1624-A-100S

EAN 4016032464891



## Kabel krosowy (patch cord) slim RJ45-RJ45, kat.6A,U/FTP, AWG 28/7, LSOH, 10m, szary

Cienkie kable krosownicze DIGITUS® to kable o małej średnicy zewnętrznej i elastycznej osłonie. Niewielka grubość umożliwia wszechstronne zastosowanie w sieci. Ponadto cienkie kable krosownicze DIGITUS® kategorii 6A klasy EA są produkowane i testowane według standardu ISO/IEC 11801 oraz DIN EN 50173 CAT 6A. Gwarantując, że instalacja kablowa będzie odpowiadać specyfikacji kanałów ISO & EN, i zapewniając znakomitą sprawność w okablowaniu DIGITUS® CAT 6A. Sprawność została przetestowana do 500 MHz, włącznie z właściwościami związanymi ze sprawnością, jak na przykład przestuchem („NEXT”). Kable krosowe DIGITUS® zostały specjalnie zaprojektowane, aby sprostać w pełnym zakresie wszelkim wymagom w przypadku różnych zastosowań. Każdy kabel posiada załaną odgiętkę z odciążką. Poza tym odgiętka posiada zabezpieczenie zapadki, które zapobiega zahaczaniu kabli i złamaniu się zapadki. Prosta identyfikacja kategorii 6A umożliwia żółta kolorystyka wtyczek.

### Umożliwia elastyczne okablowanie w sieci i pozwala zaoszczędzić miejsce

- 2 x złącza RJ45 (8P8C)

- Osłony z zabezpieczeniem przed załamaniem przewodu, odciążeniem i zabezpieczeniem dźwigni blokującej
- Wskazanie długości na osłonach
- Wewnętrzne przewody: Miedź (Cu)
- Tuleja chroniąca przed załamaniem: formowana
- Złącze 1 typu: RJ45 8(8)
- Złącze 2 typu: RJ45 8(8)
- Wersja trudnopalna: tak
- Zabezpieczenie dźwigni blokującej: tak
- Wartość NVP: 76
- Odporność na olej zgodnie z normą EN 60811-404: nie
- Promień gięcia: 4D (średnica zewnętrzna x 4)

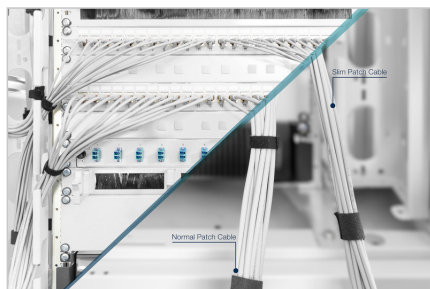
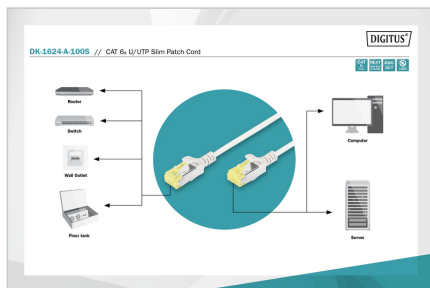
### Atrybuty

- Konfiguracja par: 1:1
- Kategoria okablowania: Kat. 6A
- Typ ekranowania: U-FTP, pary ekranowane folią metalową
- Długość: 10 m
- Kolor: Szary
- Konstrukcja kabla: 4 x 2 AWG 28/7, skrętka linka
- Powłoka: LSOH
- Wersja Slim: tak
- Flat Version: nie

## Logistyka

	Liczba (sztuki)	Waga (kg)	Głębokość (cm)	Szerokość (cm)	Wysokość (cm)	cm <sup>3</sup>
<b>Zewnętrzne opakowanie zbiorcze</b>	30	8.50	32.00	50.00	21.00	33,600.00
<b>Opakowanie wewnętrzne</b>	1	0.28	32.00	23.00	2.60	1,913.60
<b>Opakowanie jednostkowe</b>	1	0.28	32.00	23.00	2.60	1,913.60
<b>Netto bez opakowania</b>	1	0.26	21.00	21.00	2.60	0.00

## Więcej zdjęć



## Safety notes

- Podczas podłączania i odłączania kabla należy chwycić tylko za wtyczkę i nie ciągnąć bezpośrednio za kabel.
- Kable nie mogą być gwałtownie zaginane lub wyginane pod kątem, ponieważ może to spowodować uszkodzenie wewnętrznych przewodów i doprowadzić do awarii.
- Upewnij się, że kable nie są poddawane obciążeniom rozciągającym, ponieważ może to spowodować uszkodzenie izolacji i żył wewnątrz kabla.
- Upewnij się, że kable nie są układane w miejscach, w których mogą zostać łatwo uszkodzone mechanicznie.
- Kable nie powinny być używane w środowiskach o bardzo wysokich lub bardzo niskich temperaturach. Należy zwrócić uwagę na informacje o produkcji dotyczące maksymalnej temperatury pracy kabla.
- Kable należy regularnie sprawdzać pod kątem widocznych uszkodzeń, takich jak pęknięcia, zagięcia lub oznaki zużycia. Uszkodzone kable należy natychmiast wymienić, aby uniknąć awarii, zwarć, a nawet porażenia prądem.

## EU responsible person

EU based economic operator ensuring the product complies with the required regulations.

ASSMANN Electronic GmbH  
 Auf dem Schüffel 3  
 Lüdenscheid, Germany  
<https://www.assmann.com>  
[info@assmann.com](mailto:info@assmann.com)