

# DIGITUS® CAT 6A U/FTP Slim Patchkabel

DK-1624--A-100S

EAN 4016032464891



## CAT 6A U-FTP Slim Patchkabel, Cu, LSZH AWG 28/7, Länge 10 m, Farbe Grau

Die DIGITUS® Slim Patchkabel zeichnen sich durch ihren geringen Aussendurchmesser und den flexiblen Mantel aus. Dank der dünnen Bauform wird ein vielseitiger Einsatz in ihrem Netzwerk möglich. Des Weiteren werden die DIGITUS® Kategorie 6A Klasse EA Patchkabel hergestellt und getestet nach dem ISO/IEC 11801 und DIN EN 50173 CAT 6A Standard. Sie garantieren, dass die Kabelinstallation der ISO & EN Channel Spezifikation entspricht und bieten eine hervorragende Leistung in der DIGITUS® CAT 6A Verkabelung. Die Leistung wurde bis 500 MHz getestet, inklusive Leistungseigenschaften wie beispielsweise dem Nahbereichsprechen („NEXT“). Die DIGITUS® Patchkabel wurden speziell entwickelt um allen Ansprüchen in den verschiedenen Anwendungsbereichen in vollem Umfang gerecht zu werden. Jedes Kabel ist mit einer angespritzten Knickschutztülle mit Zugentlastung ausgestattet. Außerdem besitzt die Tülle einen Rasthebelschutz, welcher das Verhaken der Kabel sowie das Abbrechen des Rasthebels vom Stecker verhindert. Eine einfache Identifizierung der Kategorie 6A wird durch die gelbe Einfärbung der Stecker ermöglicht.

### Ermöglicht eine flexible und platzsparende Verkabelung in Ihrem Netzwerk

- 2x RJ45-Stecker (8P8C)

- Hauben mit Knickschutz, Zugentlastung und Rasthebelschutz
- Längenbezeichnung auf den Hauben
- Innenleiter: Kupfer (Cu)
- Knickschutztülle: angespritzt
- Steckverbindertyp Anschluss 1: RJ45 8(8)
- Steckverbindertyp Anschluss 2: RJ45 8(8)
- Ausführung flammwidrig: ja
- Rasthebelschutz: ja
- NVP-Wert: 76
- Ölbeständig nach EN 60811-404: nein
- Biegeradius: 4D (Außendurchmesser x 4)

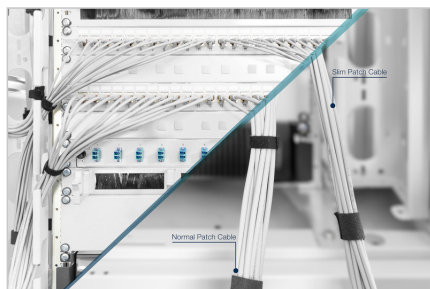
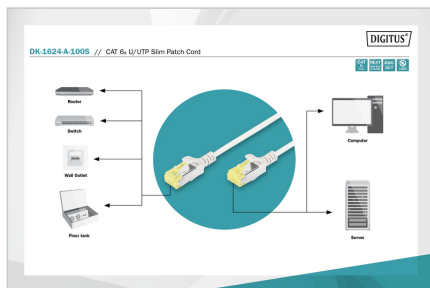
### Merkmale

- Belegung: 1:1
- Kategorie: CAT 6A
- Schirmung: U-FTP, Paare in Metallfolie
- Länge: 10 m
- Farbe: grau
- Kabelaufbau: 4 x 2 AWG 28/7, Twisted Pair
- Mantel: LSOH
- Slim Version: ja
- Flat Version: nein

### Logistische Daten

	Anzahl (Stück)	Gewicht (kg)	Tiefe (cm)	Breite (cm)	Höhe (cm)	cm <sup>3</sup>
Karton-VPE	30	8,50	32,00	50,00	21,00	33.600,00
Innen-VPE	1	0,28	32,00	23,00	2,60	1.913,60
Einzel-VPE	1	0,28	32,00	23,00	2,60	1.913,60
Netto einzeln ohne VP	1	0,26	21,00	21,00	2,60	0,00

## Weitere Anwendungsbilder:



## Sicherheitshinweise

- Beim Ein- und Ausstecken fassen Sie Kabel ausschließlich am Stecker und ziehen nicht direkt am Kabel.
- Kabel dürfen nicht scharf geknickt oder in engen Winkeln gebogen werden, da dies die inneren Drähte beschädigen und zu Ausfällen führen kann.
- Achten Sie darauf, dass die Kabel nicht unter Zugbelastung stehen, da dies die Isolierung und die Leitungen im Inneren des Kabels beschädigen kann.
- Stellen Sie sicher, dass Kabel nicht in Bereichen verlegt werden, in denen sie leicht mechanisch beschädigt werden können.
- Kabel sollten nicht in Umgebungen mit extrem hohen oder sehr niedrigen Temperaturen eingesetzt werden. Achten Sie auf die Produktangaben zur maximalen Betriebstemperatur des Kabels
- Überprüfen Sie Kabel regelmäßig auf sichtbare Schäden wie Risse, Knicke oder Anzeichen von Abnutzung. Defekte Kabel sollten sofort ausgetauscht werden, um Ausfälle, Kurzschlüsse oder sogar Stromschläge zu vermeiden.

## Verantwortliche Person für die EU

In der EU ansässiger Wirtschaftsbeteiligter, der sicherstellt, dass das Produkt den erforderlichen Vorschriften entspricht.

ASSMANN Electronic GmbH  
Auf dem Schüffel 3  
Lüdenscheid, Germany  
<https://www.assmann.com>  
[info@assmann.com](mailto:info@assmann.com)