

DIGITUS® Cienki kabel krosowniczy CAT 6, U/FTP

DK-1624-100S

EAN 4016032464815



Kabel krosowy (patch cord) slim RJ45-RJ45, kat.6,U/FTP, AWG 28/7, LSOH, 10m, szary

Cienkie kable krosownicze DIGITUS® to kable o małej średnicy zewnętrznej i elastycznej osłonie. Niewielka grubość umożliwia wszechstronne zastosowanie w sieci. Ponadto cienkie kable krosownicze DIGITUS® produkowane są zgodnie z normami ISO/IEC 11801 i DIN EN 50173 CAT 6. Gwarantują one, że instalacja kablowa jest zgodna ze specyfikacją kanałów ISO oraz EN i zapewniają doskonałą wydajność okablowania DIGITUS® CAT 6. Wydajność przetestowano do 250 MHz, w tym charakterystykę działania, taką jak przesłuch zbliżony (NEXT). Kable krosownicze DIGITUS® zostały specjalnie zaprojektowane tak, aby w pełni spełniać wszystkie wymagania w różnych obszarach zastosowań. Każdy kabel wyposażony jest w uformowaną tuleję zapobiegającą załamaniu i odciążeniu. Dodatkowo tuleja posiada zabezpieczenie dźwigni blokującej, które zapobiega zaginaniu się kabli i zerwaniu dźwigni blokującej ze złącza. Kategoria 6 jest oznaczona czerwonym kolorem złączy.

Umożliwia elastyczne okablowanie w sieci i pozwala zaoszczędzić miejsce

- 2 x złącza RJ45 (8P8C)

- Osłony z zabezpieczeniem przed załamaniem przewodu, odciążeniem i zabezpieczeniem dźwigni blokującej
- Wskazanie długości na osłonach
- Wewnętrzne przewody: Miedź (Cu)
- Tuleja chroniąca przed załamaniem: formowana
- Złącze 1 typu: RJ45 8(8)
- Złącze 2 typu: RJ45 8(8)
- Wersja trudnopalna: tak
- Zabezpieczenie dźwigni blokującej: tak
- Wartość NVP: 76
- Odporność na olej zgodnie z normą EN 60811-404: nie
- Promień gięcia: 4D (średnica zewnętrzna x 4)

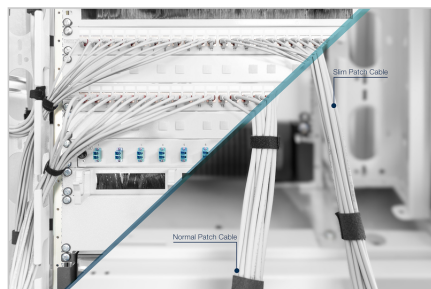
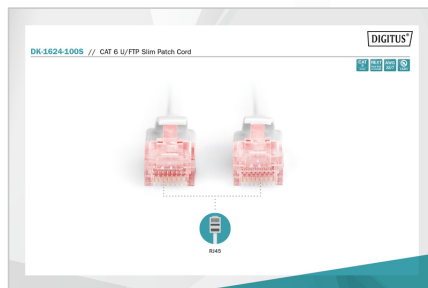
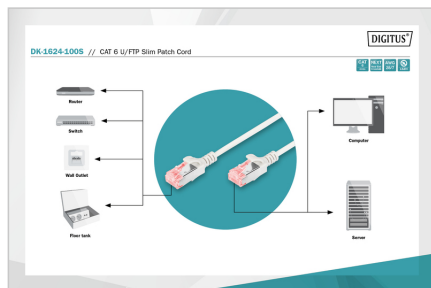
Atrybuty

- Konfiguracja par: 1:1
- Kategoria okablowania: Kat. 6
- Typ ekranowania: U-FTP, pary ekranowane folią metalową
- Długość: 10 m
- Kolor: Szary
- Konstrukcja kabla: 4 x 2 AWG 28/7, skrętka linka
- Powłoka: LSOH
- Wersja Slim: tak
- Flat Version: nie

Logistyka

	Liczba (sztuki)	Waga (kg)	Głębokość (cm)	Szerokość (cm)	Wysokość (cm)	cm ³
Zewnętrzne opakowanie zbiorcze	30	8.50	32.00	50.00	21.00	33,600.00
Opakowanie wewnętrzne	1	0.28	32.00	23.00	3.10	2,281.60
Opakowanie jednostkowe	1	0.28	32.00	23.00	3.10	2,281.60
Netto bez opakowania	1	0.26	21.00	21.00	3.10	0.00

Więcej zdjęć



Safety notes

- Podczas podłączania i odłączania kabla należy chwycić tylko za wtyczkę i nie ciągnąć bezpośrednio za kabel.
- Kable nie mogą być gwałtownie zaginane lub wyginane pod kątem, ponieważ może to spowodować uszkodzenie wewnętrznych przewodów i doprowadzić do awarii.
- Upewnij się, że kable nie są poddawane obciążeniom rozciągającym, ponieważ może to spowodować uszkodzenie izolacji i żył wewnątrz kabla.
- Upewnij się, że kable nie są układane w miejscach, w których mogą zostać łatwo uszkodzone mechanicznie.
- Kable nie powinny być używane w środowiskach o bardzo wysokich lub bardzo niskich temperaturach. Należy zwrócić uwagę na informacje o produkcji dotyczące maksymalnej temperatury pracy kabla.
- Kable należy regularnie sprawdzać pod kątem widocznych uszkodzeń, takich jak pęknięcia, zagięcia lub oznaki zużycia. Uszkodzone kable należy natychmiast wymienić, aby uniknąć awarii, zwarć, a nawet porażenia prądem.

EU responsible person

EU based economic operator ensuring the product complies with the required regulations.

ASSMANN Electronic GmbH
 Auf dem Schüffel 3
 Lüdenscheid, Germany
<https://www.assmann.com>
info@assmann.com