

DIGITUS® Câble de raccordement fin CAT 6 U/FTP

DK-1624-100S

EAN 4016032464815



CAT 6 U-FTP Slim patch cord, Cu, LSZH AWG 28/7, length 10 m, color grey

Les câbles de raccordement fins DIGITUS® se caractérisent par leur petit diamètre externe et leur gaine flexible. La conception mince permet une utilisation polyvalente sur votre réseau. Par ailleurs, les câbles à paires, classe E, catégorie 6 DIGITUS® sont fabriqués et testés conformément à la norme CAT 6 ISO/IEC 11801 et DIN EN 50173 Standard. Ils permettent de garantir que l'installation de câbles est conforme à la spécification de canal ISO et EN, et offrent une performance excellente au câblage CAT 6 DIGITUS®. La performance a été testée jusqu'à 250 MHz, y compris les caractéristiques de performance à l'instar de la paradiaphonie (« NEXT »). Les câbles à paires DIGITUS® ont été spécialement conçus pour répondre aux besoins dans les différents domaines d'application de manière intégrale. Chaque câble est doté d'un manchon de protection anti-pli injecté avec décharge de traction. Par ailleurs, le manchon de protection dispose d'un levier à cran qui empêche l'enchevêtrement de câbles et protège en même temps le décrochage du levier à cran du connecteur. La coloration rouge des connecteurs permet une identification simple de la catégorie 6.

Permet un câblage flexible et peu encombrant sur votre réseau

- 2 connecteurs RJ45 (8P8C)

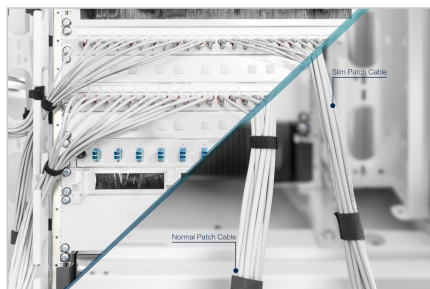
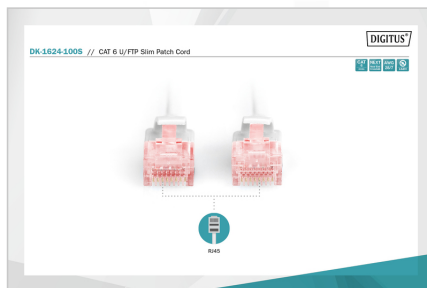
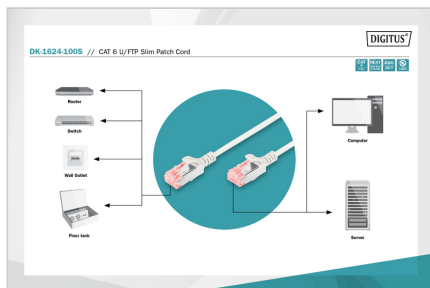
- Caches avec protection antitorision, dispositif antitraction et protection du levier de verrouillage
- Indication de longueur sur les capuchons
- Conducteurs internes : Cuivre (Cu)
- Manchon antitorision : moulé
- Type du connecteur 1 : RJ45 8(8)
- Type du connecteur 2 : RJ45 8(8)
- Version ignifuge : oui
- Protection du levier de verrouillage : oui
- Valeur NVP : 76
- Résistance à l'huile conforme EN 60811-404 : non
- Rayon de courbure : 4D (diamètre externe x 4)

Attributes

- Configuration: 1:1
- Catégorie: Cat. 6
- Blindage: U-FTP, blindage par feuillard
- Longueur: 10 m
- Couleur: gris
- Gaine: LSOH
- Structure: 4x 2 AWG 28/7, paires torsadées
- Version Slim: Oui
- Flat Version: Non

Logistics						
	Number (pcs)	Weight (kg)	Depth (cm)	Width (cm)	Height (cm)	cm ³
Packaging Unit Carton	30	8.50	32.00	50.00	21.00	33,600.00
Packaging Unit Inside	1	0.28	32.00	23.00	3.10	2,281.60
Packaging Unit Single	1	0.28	32.00	23.00	3.10	2,281.60
Net single without Packaging	1	0.26	21.00	21.00	3.10	0.00

More images:



Safety notes

- Lors du branchement et du débranchement, saisissez le câble exclusivement par la fiche et ne tirez pas directement sur le câble.
- Les câbles ne doivent pas être pliés brusquement ou à des angles serrés, car cela peut endommager les fils internes et entraîner des pannes.
- Veillez à ce que les câbles ne soient pas soumis à une traction, car cela pourrait endommager l'isolation et les fils à l'intérieur du câble.
- Veillez à ce que les câbles ne soient pas placés dans des zones où ils peuvent facilement être endommagés mécaniquement.
- Les câbles ne doivent pas être utilisés dans des environnements où les températures sont extrêmement élevées ou très basses. Veillez à respecter les indications du produit concernant la température maximale de fonctionnement du câble.
- Vérifiez régulièrement que les câbles ne présentent pas de dommages visibles tels que des fissures, des plis ou des signes d'usure. Les câbles défectueux doivent être remplacés immédiatement afin d'éviter
- les pannes, les courts-circuits ou même les électrocutions.

EU responsible person

EU based economic operator ensuring the product complies with the required regulations.

ASSMANN Electronic GmbH
 Auf dem Schüffel 3
 Lüdenscheid, Germany
<https://www.assmann.com>
info@assmann.com