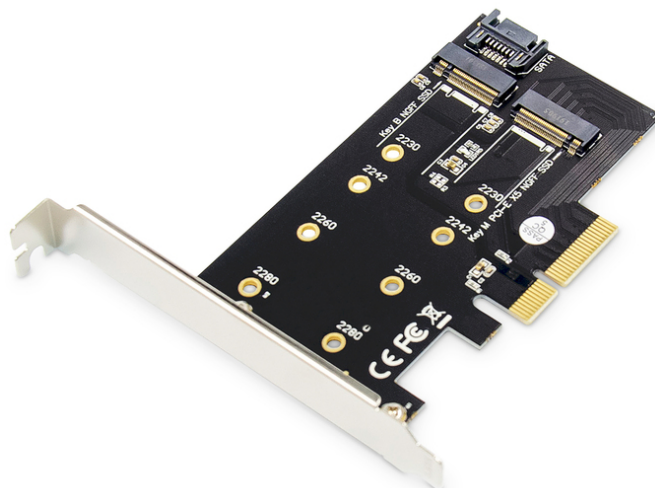


DIGITUS M.2 NGFF / NVMe SSD PCI Express 3.0 (x4) Add-On Karte

DS-33170

EAN 4016032464419



M.2 NGFF/NVMe SSD PCIeexpress Add-On Karte unterstützt B,M u. B+M Key., Größe: 80,60,42,30mm

Diese PCIe x4-Adapterkarte ist geeignet für M.2 / NGFF Speichermedien (NVMe) mit B, M, B+M Key und den Abmessungen 2230, 2242, 2260 & 2280. Zusammen mit der x4-Schnittstelle und dem PCIe 3.0 Standard sind Datenübertragungen von bis zu 6 Gbps (32GT/s) möglich. Die Speichermedien können wahlweise über die integrierte SATA-Schnittstelle bei M.2 SATA SSDs oder über die PCIe-Schnittstelle bei NVMe PCIe SSDs angebunden werden. Setzen Sie den Turbo ein - mit der multifunktionalen M.2 PCIe 3.0 Add-On Karte von DIGITUS®.

Nutzen Sie M.2 NGFF/NVMe SSDs an PCIe x4-Steckplätzen auf dem Mainboard - B & M Key

- Adapterkarte für PCIe-Steckplätze x4/ x8/ x16
- Unterstützt PCIe 3.0 (x4)
- Datenübertragungsrate: bis zu 6Gbps (32GT/S)
- Unterstützt NVMe Key B/M M.2 SSD inklusive 2230, 2242, 2260 & 2280

- Festplattengrößen: 80, 60, 42 & 30 mm
- Unterstützt M-Key M.2 SSD, B-Key und B+M Key M.2 SSD
- Bustyp: PCIe 3.0 (Konform mit der PCI Express-Spezifikation Rev. 3)
- SATA: 3.0 (Konform mit der SATA-Spezifikation Rev. 3)
- Abwärtskompatibel zu PCIe 2.0 und 1.0 Mainboards
- Stromversorgung über die PCIe-Schnittstelle (3,3 V)
- Unterstützte Betriebssysteme: Windows 10/8/8.1/Server 2012 R2/Linux/Ubuntu
- Abmessungen: 11,4 x 7 x 2 cm (B x T x H)
- Gewicht: 41,2 g

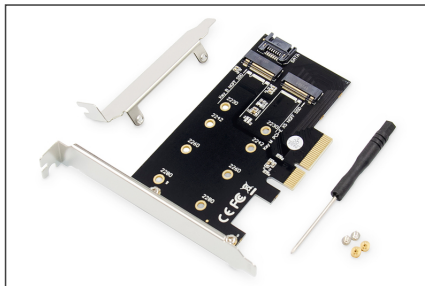
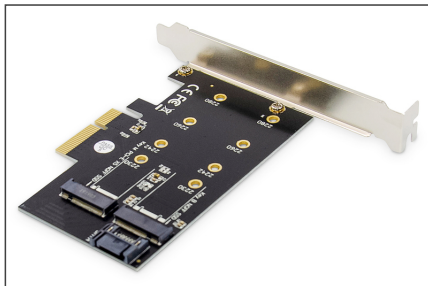
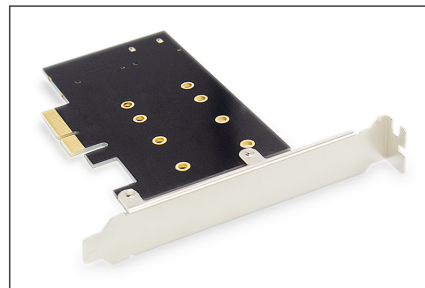
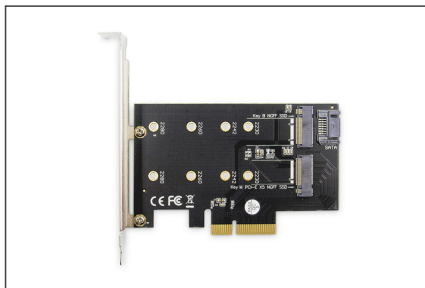
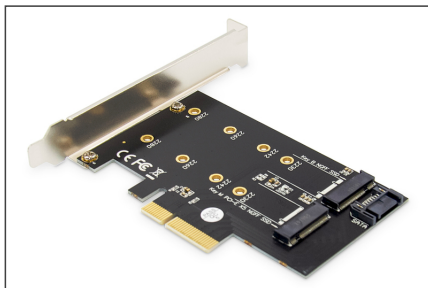
Lieferumfang

- 1 x M.2 NGFF / NVMe SSD PCIeexpress 3.0 (x4) Add-On Karte
- 1 x Low-Profile Slotblende
- 1 x SATA-Kabel
- 2 x Befestigungsschrauben
- 1 x Schraubendreher
- 1 x Kurzanleitung

Logistische Daten

	Anzahl (Stück)	Gewicht (kg)	Tiefe (cm)	Breite (cm)	Höhe (cm)	cm³
Karton-VPE	40	5,82	38,00	28,00	30,00	31.920,00
Innen-VPE	1	0,15	0,00	0,00	0,00	0,00
Einzel-VPE	1	0,15	13,00	14,00	3,00	546,00
Netto einzeln ohne VP	1	0,04	7,00	11,40	2,00	0,00

Weitere Anwendungsbilder:



Sicherheitshinweise

- Schalte den Computer vollständig aus und trenne ihn vom Stromnetz, bevor du die Netzwerkkarte installierst oder entfernst.
- Statische Entladung kann das Produkt oder den PC beschädigen. Zur Installation des Produktes Maßnahmen zur statischen Entladung (ESD) durchführen. z.B. Tragen eines antistatischen Armbandes.
- Berühren Sie vor der Installation die Metallfläche des PC-Gehäuses oder einen anderen geerdeten Gegenstand, um eine etwaige ESD Aufladung über das Gehäuse zu erden.
- Vermeide sie den Einsatz von zu viel Kraft beim verbinden des Produktes mit dem PC.
- Beachten Sie bitte dass etwaige Kabel richtig angeschlossen werden, ohne sie zu überdehnen oder zu beschädigen.
- Vermeide Sie es die Kontakte des Produktes mit den Fingern zu berühren, um Korrosion oder statische Aufladung zu verhindern.

Verantwortliche Person für die EU

In der EU ansässiger Wirtschaftsbeteiligter, der sicherstellt, dass das Produkt den erforderlichen Vorschriften entspricht.

ASSMANN Electronic GmbH
Auf dem Schüffel 3
Lüdenscheid, Germany
<https://www.assmann.com>
info@assmann.com