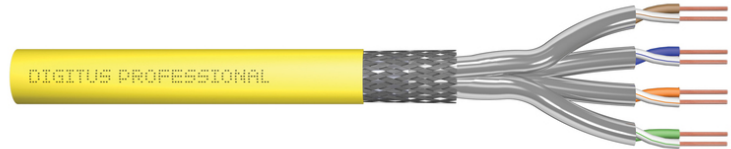


DIGITUS Cat.7A S/FTP montaj kablosu, 100 m, simpleks, Dca-s1a d1 a1

DK-1743-A-VH-1
EAN 4016032462828



CAT 7A S-FTP tesisat kablosu, 1500 MHz Dca, AWG 22/1, 100 m makara, SX, sarı

DIGITUS® Cat.7A S/FTP montaj kablosu aşağıdaki 4x2x AWG22/1 kablo yapısı ile öne çıkar ve 1000 MHz'e kadar bir iletim frekansına ulaşır. Halojensiz kablo kılıfı, IEC 60332-3-24, FRNC-C, LSZH-3 ve BauPVO Euroclass Dca standartlarına uygundur. Kablo, ikincil ve üçüncül seviyelerde yapısal kablo tesisatı için uygundur. ISO/IEC 11801, DIN EN 50173, DIN EN 50288-9-1 standartlarına uygundur.

Ağınız için geleceğe yönelik standartlar ve üst düzey kalite.

- Fiziksel özellikler:
- İletken: AWG 22/1, Çıplak bakır tel
- İzolasyon: SFS-PE (köpüklü polietilen kılıf)
- Toplam izole iletkin sayısı: 8, 4 çift halinde bükülmüş
- Renk kodu: mavi-beyaz, turuncu-beyaz, yeşil-beyaz, kahverengi-beyaz
- Ayrı çiftlerin blendajı: alüminyum lamine polyester film, %100 kaplar
- Toplam blendaj: Bakır örgü
- Dış kılıf: Halojensiz (FRNC-C/LSZH-3)
- Dış kılıf kalınlığı: 0,6 mm nominal
- Renk: Sarı (RAL 1016)
- Uzunluk: 100 m
- Mekanik özellikler:
- Çekme yükü: 150N maks.
- Dinamik bükme yarıçapı: 8x AD mm min.
- Statik bükme yarıçapı: 4x AD mm min.
- Taşıma ve saklama sıcaklığı aralığı: -20 °C ila +75 °C
- Çalışma sıcaklığı aralığı: -20 °C ila +60 °C

- Montaj sıcaklığı aralığı: 0 ila +50C
- Dış çap: 8,0 mm nominal
- Alev dayanımı: IEC 60332-3-24
- Halojen içermezliği ve duman yoğunluğu: IEC 60754-2 ve IEC 61034
- Yangın yükü: 700 Mj/km
- Ağırlık: 70 kg/km
- Elektriksel özellikler:
- Ortalama empedans: 1-600 MHz'de 100±5 Ohm
- Kapasite: 40 pF/m nominal @ 1 KHz
- Kapasite asimetrisi (çift toprak): 1,6 pF/m maks. @ 1 KHz
- İzolasyon direnci: 5 GOhm x km min.
- Döngü direnci: 147 Ohm/Km maks. (maksimum %2 direnç dengesizliği)
- Çalışma gerilimi: 72 Vdc maks.
- Kuplaj kaybı: Sınıf 1 (CA tip 1b)
- Faz gecikmesi: 450 nS/100 m maks.
- Çalışma zamanı gecikmesi: 10 nS/100 m maks.
- Ayrırma sınıfı: "d" EN 50174-2 uyarınca
- NVP: %79

Attributes

- Çeşitler: Bükümlü Çift Kurulum Kabloları
- Kategori: CAT 7A
- Koruma: S-FTP, metal folyo ve örgü korumalı çiftler
- CPR: Dca
- Uzunluk: 100 m
- Renk: sarı
- Kılıf: LSOH
- Yapı: 4 adet 2 AWG 22/1, sabit bükümlü çift

Logistics

	Number (pcs)	Weight (kg)	Depth (cm)	Width (cm)	Height (cm)	cm³
Packaging Unit Carton	1	5.68	28.00	28.00	16.00	12,544.00
Packaging Unit Inside	1	5.68	28.00	28.00	16.00	12,544.00
Packaging Unit Single	1	5.68	28.00	28.00	16.00	12,544.00
Net single without Packaging	1	0.00	0.00	0.00	0.00	0.00

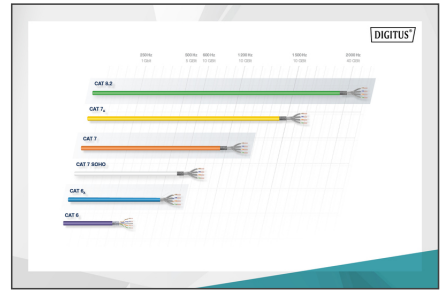
More images:



DIGITUS

CEP System	Standard	Leistungsfähigkeit (MHz)	Leistungsfähigkeit (MHz)	Leistungsfähigkeit (MHz)	Leistungsfähigkeit (MHz)
B2ca	200 MHz	100 MHz	50 MHz	25 MHz	12.5 MHz
Cca	300 MHz	150 MHz	75 MHz	37.5 MHz	18.75 MHz
Dca	400 MHz	200 MHz	100 MHz	50 MHz	25 MHz
Eca	500 MHz	250 MHz	125 MHz	62.5 MHz	31.25 MHz

Standard: Cca, s1a, d1, a1



GHMT

Certificate
No. 18344-21

Zertifikat
No. 18344-21

Class E

Category 7

GHMT

Certificate
No. 18344-19-E

Zertifikat
No. 18344-19-E

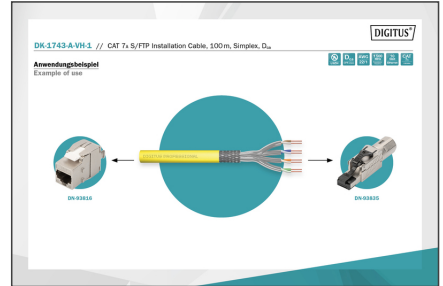
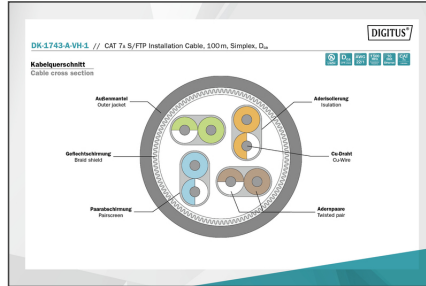
Category 7

DIGITUS

Leistungsfähigkeit	Standard	Leistungsfähigkeit (MHz)	Leistungsfähigkeit (MHz)	Leistungsfähigkeit (MHz)	Leistungsfähigkeit (MHz)	Leistungsfähigkeit (MHz)	Leistungsfähigkeit (MHz)
B2ca	200 MHz	100 MHz	50 MHz	25 MHz	12.5 MHz	6.25 MHz	3.125 MHz
Cca	300 MHz	150 MHz	75 MHz	37.5 MHz	18.75 MHz	9.375 MHz	4.6875 MHz
Dca	400 MHz	200 MHz	100 MHz	50 MHz	25 MHz	12.5 MHz	6.25 MHz
Eca	500 MHz	250 MHz	125 MHz	62.5 MHz	31.25 MHz	15.625 MHz	7.8125 MHz

DIGITUS

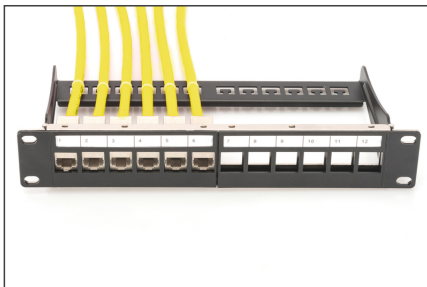
Produktkennzeichnung	Physikalische Spezifikationen
DK-1743-A-VH3 // CAT 7A S/FTP Installation Cable, 100m, Simplex, Dca	<p>Leistungsfähigkeit 200 MHz</p> <p>Leistungsfähigkeit 100 MHz</p> <p>Leistungsfähigkeit 50 MHz</p> <p>Leistungsfähigkeit 25 MHz</p> <p>Leistungsfähigkeit 12.5 MHz</p> <p>Leistungsfähigkeit 6.25 MHz</p> <p>Leistungsfähigkeit 3.125 MHz</p>



DIGITUS

- 1500 MHz
- 10 Gbit Ethernet
- AWG 22/21
- LSZH
- CAT 7A
- 1000 Mbps
- Dca
- CEP class

CAT 7A S/FTP Installation Cable, 100 m, Simplex, Dca



Safety notes

- Veri kabloları aşırı bükülmemeli, gerilmemeli veya bükülmemelidir. Keskin bükülmeler kablo kılıfına zarar verebilir ve arızalara veya kısa devrelere yol açabilir.
- Montaj sadece eğitilmiş uzmanlar tarafından yapılmalıdır.
- Sadece kuru odalarda kurulum.
- Elektromanyetik paraziti önlemek için veri kablosu diğer elektrik kabloları veya yüksek gerilim kaynakları ile doğrudan temas halinde olmamalıdır.

EU responsible person

EU based economic operator ensuring the product complies with the required regulations.

ASSMANN Electronic GmbH
Auf dem Schüffel 3
Lüdenscheid, Germany
<https://www.assmann.com>
info@assmann.com