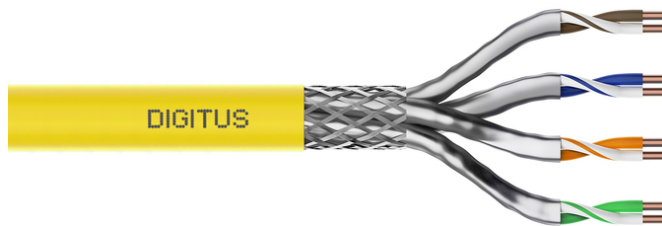


# DIGITUS® CAT 7A S/FTP-datakabel - installationskabel, 100 m, simplex, Dca-s1a d1 a1, GHMT PVP-certifierad

DK-1743-A-VH-1

EAN 4016032462828



## CAT 7A S-FTP datakabel - installationskabel, 1500 MHz Dca, AWG 22/1, 100 m ring, Sx, RAL 1016

Digitus Cat 7 installationskabel är avsedd för användning i strukturerade datacenter och byggnadskablar i enlighet med ISO/IEC 11801, DIN EN 50288-4-1, DIN EN 50173, IEC 61156-7, EN 50288-9-1. Kabeln är idealisk för överföring av analoga och digitala data och har stöd för PoE, PoE+, 4PPoE (IEEE 802.3af;3at;3bt). Skärmstrukturen består av individuellt skärmade par med en förtennad kopparflätning, vilket garanterar utmärkt skärmning och elektriska värden.

### Framtidsinriktade standarder och hög kvalitet för ditt nätverk.

- Fysikaliska egenskaper:
- Ledare: Avskalad koppartråd, AWG 22/1
- System för bedömning och kontroll av prestanda: System 3
- Isolering: SFS-PE (mantel av skummad polyeten)
- Totalt antal isolerade ledare: 8, tvinnade till 4 par
- Färgkod: Blåvit, orangevit, grönvit, brunvit
- Skärmning av de enskilda paren: Aluminiumlaminerad polyesterfilm, täcker 100
- Övergripande skärmning: förtennad kopparflätning
- Yttre mantel: Dca-s1a d1 a1 enligt EN 50575; LSZH
- Yttre manteltjocklek (nominell): 0,60 mm (Dca); 0,60 mm (Cca)
- Färg på ytterhöljet: Gul (RAL 1016)
- Mekaniska egenskaper:
- Dragavlastning: 150N max.
- Dynamisk böjningsradie: 8x AD mm min.
- Statisk böjningsradie: 4x AD mm min.
- Temperaturområde för transport och förvaring: -20 °C till +60 °C

- Driftstemperaturområde: -20 °C till +60 °C
- Installationstemperaturområde: 0 till +50C
- Yttre diameter (nominell): 7,8 mm (Dca); 7,8 mm (Cca)
- Vikt (kg/km): 65 kg (Dca); 65 kg (Cca)
- Elektriska egenskaper:
- Impedans: 100±5 Ohm @ 1-1000 MHz
- Kapacitans: 40 pF/m nominellt @ 1 KHz
- Kapacitans obalans (par-jord): 1,6 pF/m max. @ 1 KHz
- Isolationsresistans: 5 GOhm x km min.
- Slingmotstånd: max 147 ohm/km (max 2% obalanserat motstånd)
- Driftspänning: 72 Vdc max.
- Kopplingsdämpning: CA-Typ 1b
- Fasfördröjning: 450 nS/100 m max.
- Tidsfördröjning: 10 nS/100 m max.
- Avskiljningsklass: "d" enligt EN 50174-2
- NVP: 79%.
- Flamspridning: EN 60332-1-2 (LSOH-PVC)
- Halogenfri, korrosivitet: EN 60754-1/2 (LSOH)
- Rökdensitet: EN 61034-2

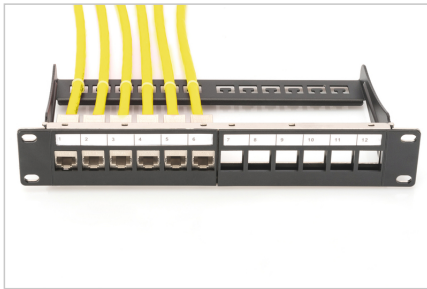
### Attributes

- Sortiment: Partvinnade installationskablar
- Kategori: CAT 7A
- Skärmning: S-FTP, par i metallfolie- och flätskärmning
- CPR: Dca
- Längd: 100 m
- Färg: gul
- Mantel: LSOH
- Struktur: 4 x 2 AWG 22/1, solid partvinnad

### Logistics

	Number (pcs)	Weight (kg)	Depth (cm)	Width (cm)	Height (cm)	cm³
Packaging Unit Carton	1	6.10	33.00	33.00	14.00	15,246.00
Packaging Unit Inside	1	6.10	28.00	28.00	16.00	12,544.00
Packaging Unit Single	1	6.10	33.00	33.00	14.00	15,246.00
Net single without Packaging	1	0.00	0.00	0.00	0.00	0.00

More images:



**DIGITUS**

1500 MHz  
10 Gbit Ethernet  
CAT 7e  
1000 MHz

AWG 22/1  
LSZH  
D Ca  
CPL class

**CAT 7e S/FTP Installation Cable, 100 m, Simplex, D<sub>Ca</sub>**

**DIGITUS**

DK-1743-A-VH-1 // CAT 7e S/FTP Installation Cable, 100m, Simplex, D<sub>Ca</sub>

Anwendungsbeispiel  
Example of use

**DIGITUS**

DK-1743-A-VH-1 // CAT 7e S/FTP Installation Cable, 100m, Simplex, D<sub>Ca</sub>

Kabelquerschnitt  
Cable cross section

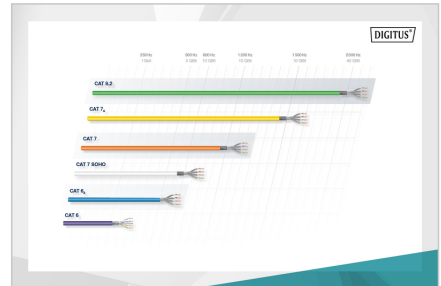
**DIGITUS**

Produktinformationen / Product Information	Physikalische Spezifikationen / Physical Properties
<b>Bestandteile / Components</b> Kabel (100m) / Cable (100m) Kabel (100m) / Cable (100m) Kabel (100m) / Cable (100m)	<b>Material / Material</b> Kabel / Cable Kabel / Cable Kabel / Cable
<b>Technische Eigenschaften / Technical Properties</b> Kategorie / Category: CAT 7e Geschwindigkeit / Speed: 10 Gbit/s Länge / Length: 100m	<b>Mechanische Eigenschaften / Mechanical Properties</b> Steifigkeit / Rigidity: 100m Biegehalber Radius / Bend radius: 100m Zugkraft / Tension: 100m

**DIGITUS**

Leistungseigenschaften / Performance Properties

FRF45	AT	NEXT	PS NEXT	ACR	PS ACR	RL	ELFEXT	PS ELFEXT
100	100	100	100	100	100	100	100	100
10	10	10	10	10	10	10	10	10
1	1	1	1	1	1	1	1	1



**DIGITUS**

CFR Konformität / CFR Compliance	Bestandteile / Components	Leistungseigenschaften / Performance Properties	Abwärtserweiterbarkeit / Downward Compatibility	Zusatzfunktionen / Additional Functions
B2 <sub>Ca</sub>	Stark hoch / Very High	1+	• Spinnungsbüchse • Abschirmung • Abschirmung	• Abschirmung • Abschirmung • Abschirmung
C <sub>Ca</sub>	Hoch / High	3	• Spinnungsbüchse • Abschirmung	• Abschirmung • Abschirmung • Abschirmung
D <sub>Ca</sub>	Mittel / Medium			• Abschirmung • Abschirmung • Abschirmung
E <sub>Ca</sub>	Gering / Low			• Abschirmung • Abschirmung • Abschirmung

**Safety notes**

- Datakabler får inte böjas, sträckas eller vridas för mycket. Skarpa böjor kan skada kabelns mantel och leda till fel eller kortslutning.
- Installation endast av utbildad fackpersonal.
- Installation endast i torra utrymmen.
- Datakabeln får inte vara i direkt kontakt med andra elektriska kablar eller högspänningskällor för att undvika elektromagnetiska störningar.

**EU responsible person**

EU based economic operator ensuring the product complies with the required regulations.

ASSMANN Electronic GmbH  
Auf dem Schüffel 3  
Lüdenscheid, Germany  
<https://www.assmann.com>  
[info@assmann.com](mailto:info@assmann.com)