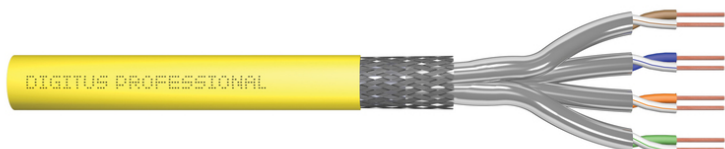


# DIGITUS Cat.7A S/FTP Verlegekabel, 100 m, Simplex, Dca-s1a d1 a1

DK-1743-A-VH-1  
EAN 4016032462828



## CAT 7A S-FTP Installationskabel, 1500 MHz Dca, AWG 22/1, 100 m Ring, Sx, Gelb

Das Digitus Cat 7 Verlegekabel ist für den Einsatz im strukturierten Rechenzentrum und der Gebäudeverkabelung gemäß ISO/IEC 11801, DIN EN 50288-4-1, DIN EN 50173, IEC 61156-7, EN 50288-9-1 konzipiert. Das Kabel ist hervorragend für die Übertragung von analogen und digitalen Daten geeignet und unterstützt POE und POE+. Der Schirmaufbau setzt sich aus einzelgeschirmten Paaren mit einem verzinnnten Kupfergeflecht zusammen, die exzellente Schirmung und elektrische Werte gewährleistet.

### Zukunftsorientierte Standards und High-End Qualität für Ihr Netzwerk.

- Physikalische Eigenschaften:
- Leiter: Blanker Kupferdraht, AWG 22/1
- System(e) zur Bewertung und Überprüfung der Leistungsbeständigkeit: System 3
- Isolierung: SFS-PE (geschäumter Polyethylen-Mantel)
- Gesamtzahl der isolierten Leiter: 8, verdreht zu 4 Paaren
- Farbcode: Blau-Weiß, Orange-Weiß, Grün-Weiß, Braun-Weiß
- Abschirmung der Einzelpaare: Aluminiumkaschierte Polyesterfolie, deckt 100 % ab
- Gesamtschirmung: verzinnntes Kupfergeflecht
- Außenmantel: Dca-s1a d1 a1 gem. EN 50575; LSZH
- Außenmantelstärke (nominal): 0,60 mm (Dca); 0,60 mm (Cca)
- Außenmantelfarbe: Gelb (RAL 1028)
- Mechanische Eigenschaften:
- Zugentlastung: 150N max.
- Dynamischer Biegeradius: 8x AD mm min.
- Statischer Biegeradius: 4x AD mm min.

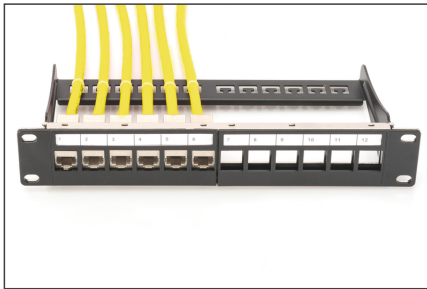
- Transport- und Lagertemperaturbereich: -20 °C bis +60 °C
- Betriebstemperaturbereich: -20 °C bis +60 °C
- Installationstemperaturbereich: 0 bis +50C
- Außendurchmesser (nominal): 7,8 mm (Dca); 7,8 mm (Cca)
- Gewicht (kg/km): 65 kg (Dca); 65 kg (Cca)
- Elektrische Eigenschaften:
- Impedanz: 100±5 Ohm @ 1-1000 MHz
- Kapazität: 40 pF/m nominal @ 1 KHz
- Kapazitätsunsymmetrie (Paar-Erde): 1,6 pF/m max. @ 1 KHz
- Isolationswiderstand: 5 GOhm x km min.
- Schleifenwiderstand: 147 Ohm/Km max. (2% max. unbalancierter Widerstand)
- Betriebsspannung: 72 Vdc max.
- Kopplungsämpfung: CA-Type 1b
- Phasenverzögerung: 450 nS/100 m max.
- Laufzeitverzögerung: 10 nS/100 m max.
- Trennklasse: „d“ gem. EN 50174-2
- NVP: 79%
- Flammenausbreitung: EN 60332-1-2 (LSOH-PVC)
- Halogenfreiheit, Korrosivität: EN 60754-1/2 (LSOH)
- Rauchdichte: EN 61034-2

### Merkmale

- Sortiment: Twisted Pair Installationskabel
- Kategorie: CAT 7A
- Schirmung: S-FTP, Paare in Metallfolie und Geflecht geschirmt
- BauPVO: Dca
- Länge: 100 m
- Farbe: gelb
- Kabelaufbau: 4 x 2 AWG 22/1, massives Twisted Pair
- Mantel: LSOH

Logistische Daten						
	Anzahl (Stück)	Gewicht (kg)	Tiefe (cm)	Breite (cm)	Höhe (cm)	cm <sup>3</sup>
Karton-VPE	1	5,68	28,00	28,00	16,00	12.544,00
Innen-VPE	1	5,68	28,00	28,00	16,00	12.544,00
Einzel-VPE	1	5,68	28,00	28,00	16,00	12.544,00
Netto einzeln ohne VP	1	0,00	0,00	0,00	0,00	0,00

Weitere Anwendungsbilder:



**CAT 7+ S/FTP Installation Cable, 100 m, Simplex, D<sub>Ca</sub>**

**DK.1743-A-VH-1 // CAT 7+ S/FTP Installation Cable, 100m, Simplex, D<sub>Ca</sub>**

Anwendungsbeispiel  
Example of use

**DK.1743-A-VH-1 // CAT 7+ S/FTP Installation Cable, 100m, Simplex, D<sub>Ca</sub>**

Kabelquerschnitt  
Cable cross section

Produktdatenblatt / Product Information	Physikalische Spezifikationen / Physical Properties
<b>Bestandteile / Components:</b> Shielded Cable, Shielded RJ45 Connector, Shielded RJ45 Patch Panel, Shielded RJ45 Patch Cord, Shielded RJ45 Patch Cord with PoE, Shielded RJ45 Patch Cord with PoE+.	<b>Material:</b> Polyethylene (PE), Polypropylene (PP), Polyethylene Glycol (PEG), Polyethylene Glycol (PEG), Polyethylene Glycol (PEG), Polyethylene Glycol (PEG).
<b>Technische Spezifikationen / Technical Specifications:</b> Frequency: 1500 MHz, Data rate: 10 Gbit/s, Cable length: 100 m, Jacket: LSZH, Conductor: AWG 22/1, Shielding: D Ca, CPRI class.	<b>Mechanische Eigenschaften / Mechanical Properties:</b> Bend radius: 100 mm, Tensile strength: 100 N, Temperature range: -40°C to 70°C, Humidity: 95% RH, Fire rating: LSZH.

**Leistungseigenschaften / Performance Properties**

Frequency	Att	Att	Att	Att	Att	Att	Att	Att
1	1.0	1.0	1.0	1.0	1.0	1.0	1.0	1.0
10	1.0	1.0	1.0	1.0	1.0	1.0	1.0	1.0
100	1.0	1.0	1.0	1.0	1.0	1.0	1.0	1.0
1000	1.0	1.0	1.0	1.0	1.0	1.0	1.0	1.0
1500	1.0	1.0	1.0	1.0	1.0	1.0	1.0	1.0

**Certificate**  
No. 18574-10-1

Category 7

**Zertifikat**  
No. 18574-10-1

Kategorie 7

**Certificate**  
No. 18574-10-1

Class E

**Zertifikat**  
No. 18574-10-1

Klasse E

**Leistungseigenschaften / Performance Properties**

**Leistungseigenschaften / Performance Properties**

Category	Shielding	Frequency	Data Rate
B2 <sub>Ca</sub>	Shielded	1500 MHz	10 Gbit/s
C <sub>Ca</sub>	Shielded	1000 MHz	10 Gbit/s
D <sub>Ca</sub>	Shielded	1000 MHz	10 Gbit/s
E <sub>Ca</sub>	Shielded	1000 MHz	10 Gbit/s



Sicherheitshinweise

- Datenkabel dürfen nicht übermäßig gebogen, gestreckt oder verdreht werden. Scharfe Knickpunkte können den Kabelmantel beschädigen und zu Ausfällen oder Kurzschlüssen führen.
- Installation nur durch geschultes Fachpersonal.
- Verlegung nur in trockenen Räumen.
- Das Datenkabel darf nicht in unmittelbarem Kontakt mit anderen elektrischen Leitungen oder Hochspannungsquellen stehen, um elektromagnetische Störungen oder Interferenzen zu vermeiden.

**Verantwortliche Person für die EU**

In der EU ansässiger Wirtschaftsbeteiligter, der sicherstellt, dass das Produkt den erforderlichen Vorschriften entspricht.

ASSMANN Electronic GmbH  
Auf dem Schüffel 3  
Lüdenscheid, Germany  
<https://www.assmann.com>  
[info@assmann.com](mailto:info@assmann.com)